

明 細 表

行政院國軍退除役官兵輔導委員會

嘉義農場

其他業務收入明細表

中華民國100年度

單位：新臺幣千元

科目及業務項目	預算數	說 明
其他業務收入	9,000	
雜項業務收入	9,000	
合作經營	1,200	麻竹包青、木瓜、芭樂等合作經營1,200千元。
委外經營	7,800	1. 休閒農業委外定額權利金6,000千元。 2. 營運權利金1,800千元。

行政院國軍退除役官兵輔導委員會

嘉義農場

業務外收入明細表

中華民國100年度

單位：新臺幣千元

科目及業務項目	預算數	說 明
業務外收入	180	
財務收入	180	
利息收入	180	定存利息、存款利息。

行政院國軍退除役官兵輔導委員會

嘉義農場

其他業務成本明細表

中華民國100年度

單位：新臺幣千元

前年度決算數	上年度預算數	科目及業務計畫項目	本年度預算數
7,329	5,032	其他業務成本	4,232
7,329	5,032	雜項業務成本	4,232
86	10	服務費用	15
75	10	水電費	
11		一般服務費	15
73	91	材料及用品費	51
40	70	使用材料費	30
33	21	用品消耗	21
7,170	4,931	折舊折耗及攤銷	4,166
3,590	569	土地改良物折舊	99
3,428	4,294	房屋折舊	3,961
99	51	機械及設備折舊	97
24	14	交通及運輸設備折舊	8
29	3	什項設備折舊	1

行政院國軍退除役官兵輔導委員會

嘉義農場

其他業務成本說明

中華民國100年度

科 目	說 明
服務費用	編列15千元。
一般服務費	編列公證費15千元。
材料及用品費	編列51千元。
使用材料費	依業務需要編列油料30千元。
用品消耗	依業務需要編列(辦公用品)21千元。
折舊折耗及攤銷	編列4,166千元。
土地改良物折舊	全年編列99千元。
房屋折舊	全年編列3,961千元。
機械及設備	全年編列97千元。
交通及運輸設備	全年編列8千元。
什項設備折舊	全年編列1千元。

行政院國軍退除役官兵輔導委員會

嘉義農場

管理及總務費用明細表

中華民國100年度

單位：新臺幣千元

前年度決算數	上年度預算數	科目及業務計畫項目	本年度預算數
4,043	3,925	管理及總務費用	3,801
2,782	2,885	用人費用	2,884
1,650	1,717	正式員額薪資	1,650
60	66	聘僱及兼職人員薪資	66
77	76	超時工作報酬	123
172	180	津貼	172
499	501	獎金	511
156	158	退休及卹償金	158
168	187	福利費	204
1,116	793	服務費用	731
4	12	水電費	12
50	50	郵電費	36
149	77	旅運費	92
39	50	印刷裝訂與廣告費	40
87	150	修理保養及保固費	128
5	12	保險費	12
599	380	一般服務費	385
157	36	專業服務費	
26	26	公共關係費	26
145	210	材料及用品費	149
21	123	使用材料費	62
124	87	用品消耗	87
	37	稅捐與規費(強制費)	37
	11	土地稅	
	6	房屋稅	
	20	規費	37

行政院國軍退除役官兵輔導委員會

嘉義農場

管理及總務費用說明

中華民國100年度

科目	說明
用人費用	依行政院訂頒「全國軍公教員工待遇支給要點」標準，計編2,884千元。
正式員額薪資	編列職員薪資1,650千元。
聘僱及兼職人員薪資	兼職人員2人薪資66千元。
超時工作報酬	不休假加班費81千元、值勤費42千元。
津貼	地域加給全年編列172千元。
獎金	全年編列考績獎金305千元、年終獎金206千元。
退休及卹償金	編列退撫基金158千元。
福利費	編列保險費140千元、傷病醫藥費7千元、體育活動費12千元、其他45千元。
服務費用	編列731千元。
水電費	依業務需要編列12千元。
郵電費	依業務需要編列郵資5千元、電話費31千元。
旅運費	依業務需要編列國內旅費92千元。
印刷裝訂與廣告費	依業務需要編列印刷費40千元。
修理保養及保固費	編列土地改良物修護費10千元、一般房屋修繕費30千元、機械及設備維修費30千元、交通及運輸設備維修費30千元、什項設備維修費28千元。
保險費	編列一般房屋保險費5千元、交通及運輸設備保險費7千元。
一般服務費	編列計時計件人員酬金385千元。
公共關係費	依業務需要編列26千元。
材料及用品費	編列149千元
使用材料費	編列油料62千元。
用品消耗	依業務需要編列辦公用品、雜支等87千元。
稅捐與規費（強制費）	編列37千元。
規費	編列汽車牌照及燃料稅等。

行政院國軍退除役官兵輔導委員會

嘉義農場

業務外費用明細表

中華民國100年度

單位：新臺幣千元

前年度決算數	上年度預算數	科目及業務計畫項目	本年度預算數
8,683	848	業務外費用	977
8,683	848	其他業務外費用	977
8,683	848	雜項費用	977
739	784	用人費用	783
739	784	退休及卹償金	783
205	64	折舊折耗及攤銷	194
205	64	代管資產折舊	194
7,739		其他	
7,739		其他費用	

行政院國軍退除役官兵輔導委員會

嘉義農場

業務外費用說明

中華民國100年度

科 目	說 明
雜項費用	全年編列977千元。
用人費用	全年編列783千元。
退休及卹償金	依實需編列退休人員月退俸、三節慰問、優存差息等783千元。
折舊折耗及攤銷	全年編列194千元。
代管資產折舊	編列全年代管資產折舊194千元。

行政院國軍退除役官兵輔導委員會

嘉義農場

固定資產建設改良擴充明細表

中華民國100年度

單位：新臺幣千元

項目	土地改良物	房屋及建築	機械及設備	交通及運輸設備	什項設備	合計	說明
一般建築及設備計畫							
一次性項目					20	20	為維持正常營運及業務所需，檢討應汰換暨新增設備。
合計					20	20	

行政院國軍退除役官兵輔導委員會

嘉義農場

固定資產建設改良擴充資金來源明細表

中華民國100年度

單位：新臺幣千元

項 目	自 有 資 金				外 借 資 金				合 計			
	營 運 資 金	出 售 不 適 用 資 產	國 庫 撥 款	其 他	小 計		國 內 借 款	國 外 借 款	小 計		金 額	%
					金 額	%			金 額	%		
一般建築及設備計畫 一次性項目	20				20	100.00					20	100.00
合計	20				20	100.00					20	100.00

行政院國軍退除役官兵輔導委員會

嘉義農場

固定資產建設改良擴充計畫預期進度明細表

中華民國100年度

單位：新臺幣千元

項目	全部計畫							預算數						
	資金來源					目標 能量	進度 起訖 年月	資金 成本 率(%)	現值 報酬 率(%)	收回 年限 (年)	本年度		截至本年度 累計	
	投資 總額	自 有 資 金			外 借 資 金						金 額	占全 部計 畫%	金 額	占全 部計 畫%
		營 運 資 金	出 售 不 適 用 資 產	國 庫 撥 款										
一般建築及設備計畫 一次性項目	20	20					100.01-100.12				20	100.00	20	100.00
合計	20	20									20	100.00	20	100.00

行政院國軍退除役官兵輔導委員會

嘉義農場

資產折舊明細表

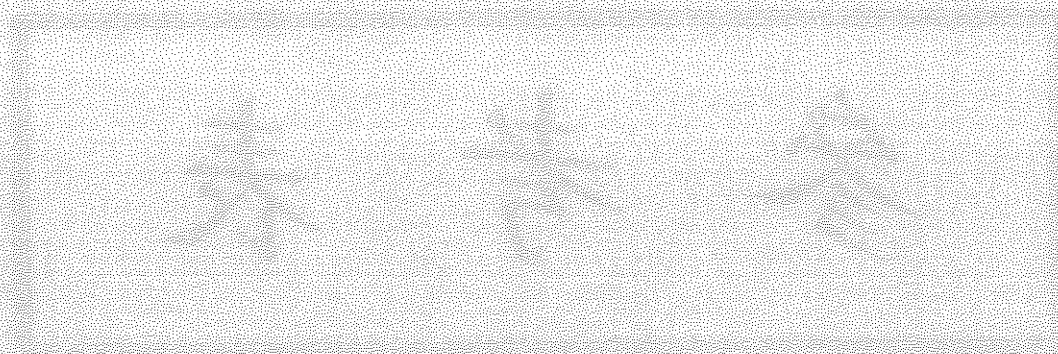
中華民國100年度

單位：新臺幣千元

項 目	土地改良物	房屋及建築	機械及設備	交通及運輸設備	什項設備	非業務資產	什項資產	合 計
前年度決算資產原值	69,171	148,803	3,479	1,242	4,113		1,666	228,474
上年度預計新增資產原值			40					40
本年度預計新增資產原值					20			20
資產重估增值額								
本年度(12月底)止資產總額	69,171	148,803	3,519	1,242	4,133		1,666	228,534
本年度應提折舊額	99	3,961	97	8	1		194	4,360
勞務成本								
銷貨成本								
出租資產成本								
其他業務成本	99	3,961	97	8	1			4,166
行銷及業務費用								
管理及總務費用								
其他業務費用								
其他業務外費用							194	194

註：前年度決算資產原值中什項資產含土地337,644千元。

參 考 表



行政院國軍退除役官兵輔導委員會

嘉義農場

預計平衡表

中華民國100年12月31日

單位：新臺幣千元

98年12月31日 實際數	科目	100年12月31日 預計數	99年12月31日 預計數	比較 增減 (-)
469,046	資 產	484,378	484,208	170
55,347	流動資產	79,974	75,464	4,510
48,782	現金	73,409	68,899	4,510
6,539	應收款項	6,539	6,539	
26	預付款項	26	26	
75,635	固定資產	66,598	70,744	-4,146
632	土地	632	632	
235	土地改良物	136	235	-99
74,179	房屋及建築	65,354	69,315	-3,961
566	機械及設備	457	554	-97
20	交通及運輸設備		8	-8
3	什項設備	19		19
338,064	其他資產	337,806	338,000	-194
338,064	什項資產	337,806	338,000	-194
469,046	合 計	484,378	484,208	170

行政院國軍退除役官兵輔導委員會

嘉義農場

預計平衡表

中華民國100年12月31日

單位：新臺幣千元

98年12月31日 實際數	科目	100年12月31日 預計數	99年12月31日 預計數	比 增 減 (-)
339,639	負債	339,639	339,639	
588	流動負債	588	588	
588	應付款項	588	588	
339,051	其他負債	339,051	339,051	
339,051	什項負債	339,051	339,051	
129,407	淨值	144,739	144,569	170
46,100	基金	46,100	46,100	
46,100	基金	46,100	46,100	
159,768	公積	159,768	159,768	
159,768	資本公積	159,768	159,768	
-76,461	累積餘絀	-61,129	-61,299	170
-76,461	累積短絀	-61,129	-61,299	170
469,046	合計	484,378	484,208	170

註：信託代理與保證資產(負債)100年度預算10,000千元，98年度決算10,000千元。

行政院國軍退除役官兵輔導委員會

嘉義農場

5年來主要營運項目分析表

中華民國100年度

單位：新臺幣千元

年度及項目	單位	數量	單位成本 (元)	預算數	說明
本年度預算數					
技術合作類	元			4,232	
合作經營	元			31	
委外經營	元			4,201	
上年度預算數					
技術合作類	元			5,032	
合作經營	元			31	
委外經營	元			5,001	
前年度決算數					
技術合作類	元			7,329	
合作經營	元			65	
委外經營	元			7,264	
97年度決算數					
技術合作類	元			9,209	
合作經營	元			52	
委外經營	元			9,157	
96年度決算數					
技術合作類	元			11,614	
合作經營	元			5	
委外經營	元			11,609	

行政院國軍退除役官兵輔導委員會

嘉義農場

員工人數彙計表

中華民國100年度

單位：人

科 目	上年度最高可 進用員額數	本 年 度 增 減 (-) 數	本年度最高可 進用員額數	說 明
專任人員	3		3	
職員	3		3	
合計	3		3	

本 頁 空 白

科 目	正式 員額 薪資	聘僱 人員 薪資	超時 工作 報酬	津貼	獎金				退休及
					年終 獎金	考績 獎金	績效 獎金	其他	退休金
業務總支出部分									
勞務成本									
正式人員									
職員									
聘僱人員									
銷貨成本									
正式人員									
職員									
聘僱人員									
其他業務成本									
正式人員									
職員									
聘僱人員									
行銷及業務費用									
正式人員									
職員									
聘僱人員									
管理及總務費用	1,650		123	172	206	305			158
正式人員	1,650		123	172	206	305			158
職員	1,650		123	172	206	305			158
工員									
聘僱人員									
其他業務費用									
正式人員									
職員									
聘僱人員									
其他業務外費用									783
正式人員									783
職員									783
聘僱人員									
合 計	1,650		123	172	206	305			941

官兵輔導委員會

農場

用彙計表

國100年度

單位：新臺幣千元

卹償金	資遣費	福利費					提繳費	合計	兼任人員 用人費用	總計
		分擔 保險費	傷病 醫藥費	提撥 福利金	體育 活動費	其他				
		140	7		12	45		2,818	66	2,884
		140	7		12	45		2,818	66	2,884
		140	7		12	45		2,818	66	2,884
								783		783
								783		783
								783		783
		140	7		12	45		3,601	66	3,667

行政院國軍退除役官兵輔導委員會

嘉義農場

各項費用彙計表

中華民國100年度

新臺幣千元

前 年 度 決 算 數	上 年 度 預 算 數	科 目	本 年 度 預 算 數			
			合 計	其 他 業 務 成 本	管 理 及 總 務 費 用	其 他 業 務 外 費 用
3,521	3,669	用人費用	3,667		2,884	783
1,650	1,717	正式員額薪資	1,650		1,650	
60	66	聘僱及兼職人員薪資	66		66	
77	76	超時工作報酬	123		123	
172	180	津貼	172		172	
499	501	獎金	511		511	
895	942	退休及卹償金	941		158	783
168	187	福利費	204		204	
1,202	803	服務費用	746	15	731	
79	22	水電費	12		12	
50	50	郵電費	36		36	
149	77	旅運費	92		92	
39	50	印刷裝訂與廣告費	40		40	
87	150	修理保養及保固費	128		128	
5	12	保險費	12		12	
610	380	一般服務費	400	15	385	
157	36	專業服務費				
26	26	公共關係費	26		26	
218	301	材料及用品費	200	51	149	
61	193	使用材料費	92	30	62	
157	108	用品消耗	108	21	87	
7,375	4,995	折舊折耗及攤銷	4,360	4,166		194
3,590		土地改良物折舊	99	99		
3,428	4,864	房屋折舊	3,961	3,961		
99	51	機械及設備折舊	97	97		
24	13	交通及運輸設備折舊	8	8		
29	3	什項設備折舊	1	1		
205	64	代管資產折舊	194			194
	37	稅捐與規費(強制費)	37		37	
	11	土地稅				
	6	房屋稅				
	20	規費	37		37	
7,739		其他				
7,739		其他費用				
20,055	9,805	合 計	9,010	4,232	3,801	977

主辦會計人員：兼代會計主任 林震東



機關長官：兼任場長 陳皇綿

