

明 細 表

行政院國軍退除役官兵輔導委員會

屏東農場

其他業務收入明細表

中華民國100年度

單位：新臺幣千元

科目及業務項目	預算數	說明
其他業務收入	17,536	
雜項業務收入	17,536	
委託經營	16,836	辦理如木瓜、鳳梨、香蕉等短期作物及水產、禽畜養殖等委託經營。
委外經營	700	高雄分場委託經營，預計收取定額權利金700千元。

行政院國軍退除役官兵輔導委員會

屏東農場

業務外收入明細表

中華民國100年度

單位：新臺幣千元

科目及業務項目	預算數	說 明
業務外收入	50	
財務收入	50	
利息收入	50	定存及國庫存款利息。

行政院國軍退除役官兵輔導委員會

屏東農場

勞務成本明細表

中華民國100年度

單位：新臺幣千元

科目及營運項目	單位	本年度預算數			上年度預算數			前年度決算數		
		數量	平均單位成本	金額	數量	平均單位	金額	數量	平均單位	金額
勞務成本							12,004			10,419
服務成本							12,004			10,419
服務費用							6,201			4,851
水電費							693			646
郵電費							168			131
旅運費							40			37
印刷裝訂與廣告費							50			48
修理保養及保固費							420			261
保險費							76			78
一般服務費							4,667			3,563
專業服務費							68			68
公共關係費							19			19
材料及用品費							2,410			2,034
使用材料費							2,094			1,716
用品消耗							316			318
租金與利息							75			64
機械租金							75			64
什項設備租金										
折舊、折耗及攤銷							3,254			3,437
土地改良物折舊							528			829
房屋及建築折舊							1,952			1,951
機械及設備折舊							537			447
交通及運輸設備折舊							104			160
什項設備折舊							133			50
稅捐與規費							64			33
土地稅							23			8
房屋稅							23			14
消費與行為稅										11
規費							18			

行政院國軍退除役官兵輔導委員會

屏東農場

其他業務成本明細表

中華民國100年度

單位：新臺幣千元

前年度決算數	上年度預算數	科目及業務計畫項目	本年度預算數
835	617	其他業務成本	3,445
835	617	雜項業務成本	3,445
164	30	服務費用	72
18		水電費	
22		郵電費	
77	30	一般服務費	72
47		專業服務費	
105	37	材料及用品費	37
105	37	用品消耗	37
566	550	折舊、折耗及攤銷	3,336
		土地改良物折舊	499
262	250	房屋折舊	2,161
83	94	機械及設備折舊	348
172	97	交通及運輸設備折舊	288
49	109	什項設備折舊	40

行政院國軍退除役官兵輔導委員會

屏東農場

其他業務成本說明

中華民國100年度

科 目	說 明
服務費用	編列72千元。
一般服務費	土地合營業務之公證費等72千元。
材料及用品費	編列37千元。
用品消耗	依業務需要編列辦公用品等37千元。
折舊、折耗及攤銷	編列3,336千元。
土地改良物折舊	全年編列499千元（其中高雄分場499千元）。
房屋折舊	全年編列2,161千元（其中高雄分場1,940千元）。
機械及設備折舊	全年編列348千元（其中高雄分場280千元）。
交通及運輸設備	全年編列288千元（其中高雄分場146千元）。
雜項設備折舊	全年編列40千元（其中高雄分場29千元）。

行政院國軍退除役官兵輔導委員會

屏東農場

管理及總務費用明細表

中華民國100年度

單位：新臺幣千元

前年度決算數	上年度預算數	科目及業務計畫項目	本年度預算數
8,769	10,579	管理及總務費用	10,845
8,769	10,579	管理費用及總務費用	10,845
6,673	8,440	用人費用	8,489
4,541	5,376	正式員額薪資	5,610
24		聘僱及兼職人員薪資	
202	313	超時工作報酬	372
947	1,421	獎金	1,220
392	472	退休及卹償金	488
567	858	福利費	799
1,676	1,588	服務費用	1,815
97	96	水電費	96
163	160	郵電費	160
333	259	旅運費	378
50	60	印刷裝訂與廣告費	60
128	160	修理保養及保固費	160
20	45	保險費	45
806	720	一般服務費	778
41	50	專業服務費	100
38	38	公共關係費	38
344	483	材料及用品費	483
76	180	使用材料費	180
268	303	用品消耗	303
29	40	租金與利息	40
29		機械租金	40
	40	什項設備租金	
	10	折舊及折耗及攤銷	
	10	攤銷	
47	18	稅捐與規費	18
6		房屋稅	
22		消費與行為稅	18
19	18	規費	

行政院國軍退除役官兵輔導委員會

屏東農場

管理及總務費用說明

中華民國100年度

科 目	說 明
用人費用	依行政院訂頒「全國軍公教員工待遇支給要點」規定標準，計編8,489千元。
正式員額薪資	編列職員薪資5,610千元。
超時工作報酬	不休假加班費252千元、值勤費120千元。
獎金	全年編列考績獎金519千元、年終獎金701千元。
退休及卹償金	編列退撫基金488千元。
福利費	編列保險費435千元、體育活動費27千元、傷病醫療費25千元、休假補助112千元、子女教育等各項補助200千元。
服務費用	編列1,815千元。
水電費	依業務需要編列96千元。
郵電費	依業務需要編列郵資20千元、電話費140千元。
旅運費	依業務需要編列國內旅費198千元、交通費180千元。
印刷裝訂與廣告費	依業務需要編列印刷費60千元。
修理保養及保固費	編列一般房屋修繕費32千元、機械及設備40千元、交通及運輸設備30千元、什項設備58千元。
保險費	編列一般房屋12千元、交通及運輸設備33千元。
一般服務費	依業務需要編列計時計件人員酬金778千元。
專業服務費	編列法律顧問費36千元、消防檢驗費等64千元。
公共關係費	依業務需要編列38千元。
材料及用品費	編列483千元。
使用材料費	依業務需要編列油料180千元。
用品消耗	依業務需要編列辦公用品、雜支等303千元。
租金與利息	編列40千元。
機械租金	編列影印機租金40千元。
稅捐與規費	編列18千元。
消費與行為稅	編列汽車牌照稅及燃料費等18千元。

行政院國軍退除役官兵輔導委員會

屏東農場

業務外費用明細表

中華民國100年度

單位：新臺幣千元

前年度決算數	上年度預算數	科目及業務計畫項目	本年度預算數
10,230	3,615	業務外費用	3,642
10,230	3,615	其他業務外費用	3,642
10,230	3,615	雜項費用	3,642
3,018	3,295	用人費用	3,295
3,018	3,295	退休及卹償金	3,295
347	320	折舊折耗及攤銷	347
347	320	代管資產折舊	347
6,865		其他	
6,865		其他費用	

行政院國軍退除役官兵輔導委員會

屏東農場

業務外費用說明

中華民國100年度

科 目	說 明
雜項費用	全年編列3,642千元。
用人費用	編列3,295千元。
退休及卹償金	依實需編列退休人員月退俸、三節慰問金、優存差息等3,295千元。
折舊折耗及攤銷	編列347千元。
代管資產折舊	編列全年代管資產折舊347千元。

行政院國軍退除役官兵輔導委員會

屏東農場

固定資產建設改良擴充明細表

中華民國100年度

單位：新臺幣千元

項目	土地	土地改良物	房屋及建築	機械及設備	交通及運輸設備	什項設備	合計	說明
一般建築及設備計畫 一次性項目		100		25			125	為維持正常營運及業務所需，檢討應汰換暨新增設備。
合計		100		25			125	

行政院國軍退除役官兵輔導委員會

屏東農場

固定資產建設改良擴充資金來源明細表

中華民國100年度

單位：新臺幣千元

項 目	自 有 資 金				外 借 資 金				合 計			
	營 運 資 金	出 售 不 適 用 資 產	國 庫 撥 款	其 他	小 計		國 內 借 款	國 外 借 款	小 計		金 額	%
					金 額	%			金 額	%		
一般建築及設備計畫 一次性項目	125				125	100.00					125	100.00
合計	125				125	100.00					125	100.00

行政院國軍退除役官兵輔導委員會

屏東農場

固定資產建設改良擴充計畫預期進度明細表

中華民國100年度

單位：新臺幣千元

項目	全部計畫						預算數						
	資金來源					目標 能量	進度 起訖 年月	收回 年限 (年)	本年度		截至本年度 累計數		
	投資 總額	自有資金			外借 資金				金額	占全 部計 畫%	金額	占全 部計 畫%	
營運 資金		出售 不適 用資 產	國庫 撥款	其他									
一般建築及設備計畫 一次性項目	125	125					100.01-100.12			125	100.00	125	100.00
合計	125	125								125	100.00	125	100.00

行政院國軍退除役官兵輔導委員會

屏東農場

資產折舊明細表

中華民國100年度

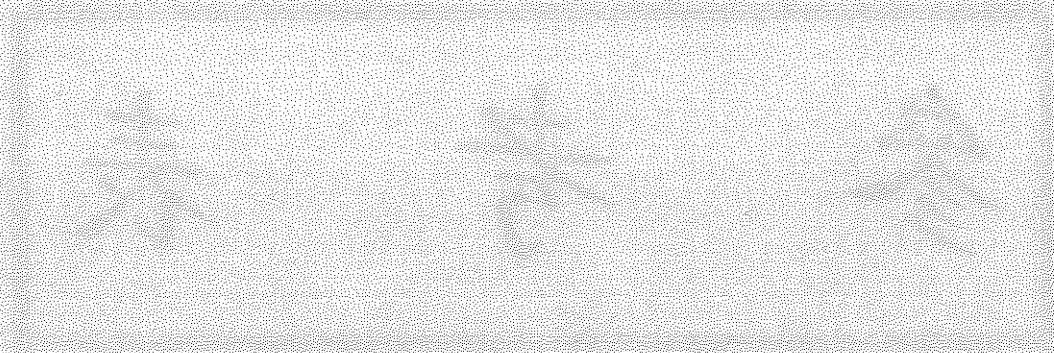
單位：新臺幣千元

項 目	土地改良物	房屋及建築	機械及設備	交通及運輸設備	什項備	非業務資產	什項資產	合 計
前年度決算資產原值	8,542	72,906	13,689	3,821	4,337		8,968	112,263
上年度預計新增資產原值			150	30	160			340
本年度預計新增資產原值	100		25					125
資產重估增值額								
本年度(12月底)止資產總額	8,642	72,906	13,864	3,851	4,497		8,968	112,728
本年度應提折舊額	499	2,161	348	288	40		347	3,683
勞務成本								
銷貨成本								
出租資產成本								
其他業務成本	499	2,161	348	288	40			3,336
行銷及業務費用								
管理及總務費用								
其他業務費用								
其他業務外費用							347	347

註：前年度決算資產原值中什項資產含土地1,142,625千元。

本 頁 空 白

參 考 表



行政院國軍退除役官兵輔導委員會

屏東農場

預計平衡表

中華民國100年12月31日

單位：新臺幣千元

98年12月31日 實 際 數	科 目	100年12月31日 預 計 數	99年12月31日 預 計 數	比 較 增 減 (-)
1,233,103	資 產	1,233,831	1,234,177	-346
30,210	流動資產	38,280	35,068	3,212
28,933	現金	37,003	33,791	3,212
1,159	應收款項	1,159	1,159	
69	存貨	69	69	
49	預付款項	49	49	
53,728	固定資產	47,053	50,264	-3,211
3,363	土地改良物	2,436	2,835	-399
46,304	房屋及建築	41,941	44,102	-2,161
2,889	機械及設備	2,086	2,409	-323
1,003	交通及運輸設備	543	831	-288
169	什項設備	47	87	-40
1,149,165	其他資產	1,148,498	1,148,845	-347
1,149,165	什項資產	1,148,498	1,148,845	-347
1,233,103	合 計	1,233,831	1,234,177	-346
1,167,656	負 債	1,167,666	1,167,666	
11,194	流動負債	11,204	11,204	
1,695	應付款項	1,705	1,705	
9,499	預收款項	9,499	9,499	
1,156,462	其他負債	1,156,462	1,156,462	
1,156,462	什項負債	1,156,462	1,156,462	
65,447	淨 值	66,165	66,511	-346
74,247	基金	74,247	74,247	
74,247	基金	74,247	74,247	
18,541	公積	18,541	18,541	
18,541	資本公積	18,541	18,541	
-27,341	累積餘絀	-26,623	-26,277	-346
-27,341	累積短絀	-26,623	-26,277	-346
1,233,103	合 計	1,233,831	1,234,177	-346

註：信託代理與保證資產(負債)100年度預算3,896千元，98年度決算3,905千元。

行政院國軍退除役官兵輔導委員會

屏東農場

5年來主要營運項目分析表

中華民國100年度

單位：新臺幣千元

年度及項目	單位	數量	單位成本 (元)	預算數	說明
本年度預算數				3,445	
休閒農業					
技術合作類	元			3,445	
委託經營	元			551	
委外經營	元			2,894	
上年度預算數				12,621	
休閒農業	月	12	1,000,333.33	12,004	
技術合作類	元			617	
前年度決算數				11,254	
休閒農業	月	12	868,228.00	10,419	
技術合作類	元			835	
97年度決算數				11,336	
休閒農業	月	12	884,750.00	10,617	
技術合作類	元			719	
96年度決算數				9,041	
休閒農業	月	7	1,008,571	7,061	
技術合作類	元			1,980	
合作經營	元			847	
委外經營	元			1,133	

行政院國軍退除役官兵輔導委員會

屏東農場

員工人數彙計表

中華民國100年度

單位：人

科 目	上年度最高可 進用員額數	本 年 度 增 減 (-) 數	本年度最高可 進用員額數	說 明
專任人員	12		12	
職員	12		12	
合計	12		12	

科 目	正式 員額 薪資	聘僱 人員 薪資	超時 工作 報酬	津貼	獎金				退休及 退休金
					年終 獎金	考績 獎金	績效 獎金	其他	
業務總支出部分									
勞務成本									
正式人員									
職員									
聘僱人員									
銷貨成本									
正式人員									
職員									
聘僱人員									
其他業務成本									
正式人員									
職員									
聘僱人員									
行銷及業務費用									
正式人員									
職員									
聘僱人員									
管理及總務費用	5,610		372		701	519			488
正式人員	5,610		372		701	519			488
職員	5,610		372		701	519			488
工員									
聘僱人員									
其他業務費用									
正式人員									
職員									
聘僱人員									
其他業務外費用									3,295
正式人員									3,295
職員									3,295
聘僱人員									
合 計	5,610		372		701	519			3,783

官兵輔導委員會

農場

用彙計表

國100年度

單位：新臺幣千元

卹償金	資遣費	福利費					提繳費	合計	兼任人員 用人費用	總計
		分擔 保險費	傷病 醫藥費	提撥 福利金	體育 活動費	其他				
		435	25		27	312		8,489		8,489
		435	25		27	312		8,489		8,489
		435	25		27	312		8,489		8,489
								3,295		3,295
								3,295		3,295
								3,295		3,295
		435	25		27	312		11,784		11,784

行政院國軍退除役官兵輔導委員會

屏東農場

各項費用彙計表

中華民國100年度

單位：新臺幣千元

前 年 度 決 算 數	上 年 度 預 算 數	科 目	本 年 度 預 算 數				
			合 計	其 業 成	他 務 本	管 理 及 總 務 費 用	其 他 業 務 外 費 用
9,691	11,735	用人費用	11,784			8,489	3,295
4,541	5,376	正式員額薪資	5,610			5,610	
24		聘僱及兼職人員薪資					
202	313	超時工作報酬	372			372	
947	1,421	獎金	1,220			1,220	
3,410	3,767	退休及卹償金	3,783			488	3,295
567	858	福利費	799			799	
6,691	7,819	服務費用	1,887		72	1,815	
761	789	水電費	96			96	
316	328	郵電費	160			160	
370	299	旅運費	378			378	
98	110	印刷裝訂與廣告費	60			60	
389	580	修理保養及保固費	160			160	
98	121	保險費	45			45	
4,446	5,417	一般服務費	850		72	778	
156	118	專業服務費	100			100	
57	57	公共關係費	38			38	
2,483	2,930	材料及用品費	520		37	483	
1,792	2,274	使用材料費	180			180	
691	656	用品消耗	340		37	303	
93	115	租金與利息	40			40	
93	75	機器租金	40			40	
	40	什項設備租金					
4,350	4,134	折舊折耗及攤銷	3,683		3,336		347
829	528	土地改良物折舊	499		499		
2,213	2,202	房屋折舊	2,161		2,161		
530	631	機械及設備折舊	348		348		
332	201	交通及運輸設備折舊	288		288		
99	242	什項設備折舊	40		40		
347	320	代管資產折舊	347				347
	10	攤銷					
80	82	稅捐與規費(強制費)	18			18	
8	23	土地稅					
	23	契稅					
20	18	房屋稅					
33		消費與行為稅	18			18	
19	18	規費					
6,865		其他					
6,865		其他費用					
30,253	26,815	合 計	17,932		3,445	10,845	3,642

主辦會計人員：兼代會計主任 林震東



機關長官：兼任場長 陳皇綿



