

中華民國103年

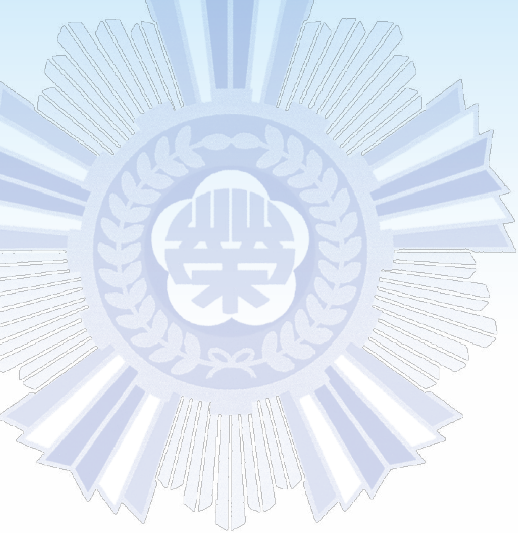
# 榮民輔導統計要覽

- 就學服務
- 就業服務
- 就醫服務
- 就養服務
- 服務照顧
- 退除給付



國軍退除役官兵輔導委員會 編印

中華民國104年6月



## 編 製 說 明

- 一、本要覽編製之目的，在顯示本會安置退除役官兵之各項重要工作狀況，其數字與內容主要係供業務參考之用。
- 二、本要覽各項資料來源、說明及附註等分別註明於各該統計表下端。
- 三、部分合計百分比之加總數不等於100%，係因尾數四捨五入之關係。
- 四、本要覽所用符號代表意義如下：
  - “ — ” 表示無數字
  - “ ... ” 表示數字不明
  - “ 0 ” 表示數字不及一單位



# 前言

政府於民國43年11月1日成立「行政院國軍退除役官兵就業輔導委員會」，規劃辦理退除役官兵就業輔導及安置事宜；嗣後由於服務層面擴大，不再侷限於就業輔導，自民國55年更名為「行政院國軍退除役官兵輔導委員會」，統籌辦理輔導照顧榮民工作，使國軍退除役官兵能夠於脫離軍旅生涯後，在政府妥善照顧下，繼續投入社會為國家貢獻。本會為配合政府組織改造，承接國防部退除給付預算編列及發放業務，於102年11月1日更名為「國軍退除役官兵輔導委員會」（以下簡稱本會），擴大服務對象及範疇。

本會成立近一甲子，在歷任主任委員秉持「榮民第一，服務為先」及「榮民在那裡，用心到那裡，服務到那裡」的精神，戮力以赴，致力輔導照顧榮民及榮眷，至今已累積具體實績與成果，充分達到使榮民退而能安及各適其所之目標。

榮民輔導工作是國家永續的責任，本會遵照憲法對軍人「崇功報勳」精神及政府照顧退除役官兵旨意，繼續加強對榮民安置與服務照顧。隨著社會經濟結構變遷，大陸隨軍來台榮民逐漸老化凋零，新生代一般榮民新增替補，對榮民輔導業務需求隨之調整，本會輔導榮民就學、就業、就醫、就養及服務照顧五項核心任務與作為，亦須與時俱進，不斷精進。為提供本會輔導政策與施政計畫釐訂之參據，本會統計資訊處定期蒐集各業管單位及所屬機構執行業務之公務統計及運用榮民資料庫之專案統計分析，再蒐整佐以其他部會榮民相關資料與數據，編成相關統計表及報告書，提供本會及各界參用。



為展現全體榮民特性及輔導榮民整體成果，本會自99年起將原編「榮民輔導業務概要」全面改版創編「榮民輔導統計要覽」，有系統彙集散布於各榮民統計報告數據，其內容包含綜合性敘述榮民(眷)人數變動與其基本特性，並依輔導榮民五項核心任務分別介紹「就學服務與職技訓練」、「就業服務」、「就醫服務」、「就養服務」與「服務照顧」及「退除給付」發放等各項業務執行經過與結果，並簡要分析潛藏在統計背後的具體意義及歷史脈絡，藉以對榮民輔導政策與業務有清晰之輪廓與認知。

為提高本要覽之易讀性，全文摒除艱澀文字及統計理論，每個單元均以活潑生動美觀的統計圖表及簡明扼要的文字敘述，來描繪各項榮民輔導及服務照顧之概要，全書內容同時公布於本會全球資訊網站(網址：<http://www.vac.gov.tw>)業務統計－統計資料(期刊)查詢，方便各界下載應用。本要覽屬綜合性刊物，資料涵蓋甚廣，本會同仁雖已悉心戮力蒐集相關資料，並詳加核對，力求內容完備正確，惟如有不週之處，尚祈各界不吝指教。

# 榮民輔導統計要覽

## 目錄

壹

### 綜合.....09

#### 一、歷年榮民(眷)基本狀況.....10

(一)榮民人數變動.....10

(二)榮民新增與亡故人數.....11

(三)榮民人數－按年齡結構分.....12

(四)榮民人數－按退伍軍階分.....13

(五)榮民人數－按退除給與分.....14

(六)榮民人數－按入伍時間分.....15

(七)榮民人數－按性別分.....16

(八)榮民人數－按有無眷屬分.....17

(九)榮民眷屬人數－按眷屬稱謂分.....18

#### 二、現有榮民(眷)人數與特性.....19

(一)榮民(眷)人數－按通訊地服務機構分.....19

(二)榮民(眷)人數－按戶籍地服務機構分.....20

(三)榮民人數－按退伍軍階及士兵類別分.....21

(四)八二三戰役參戰義務役官兵及金馬民防自衛隊人數.....22

(五)反共義士、滇緬義民與大陸榮胞人數.....23

(六)滯留大陸臺籍前國軍返臺定居人員人數.....24

(七)身心障礙榮民(眷)人數－按障礙類別分.....25

(八)榮民有配偶人數－按配偶國籍分.....26

(九)榮民有大陸配偶人數－按榮民年齡分.....27

(十)榮民有外籍配偶人數－按榮民年齡分.....28

#### 三、安置狀況.....29

(一)歷年榮民動態安置人次.....29

(二)歷年底榮民安置人數.....30

(三)現有榮民安置人數－按退伍軍階分.....31

(四)現有榮民安置人數－按退除給與分.....32

(五)現有榮民安置人數－按性別分.....33

## 貳 就學服務與職技訓練.....35

### 一、就學服務.....36

(一)歷年就學榮民畢業人數－按學歷分.....36

(二)歷年底就學榮民人數－按學歷分.....37

(三)歷年底就學榮民留學人數－按國家分.....38

(四)歷年榮民推甄考選人數－按學校類別分.....39

(五)歷年榮民(眷)就學獎助及進修補助人次.....40

### 二、職技訓練.....41

(一)訓練中心職技訓練班次及人次.....41

(二)各縣市榮民服務處進修訓練人次.....43

## 參 就業服務.....45

### 一、輔導榮民(眷)就業狀況.....45

(一)歷年輔導榮民(眷)就業人次.....45

(二)歷年底就業安置人數.....46

### 二、創業(會內)就業.....47

(一)歷年底創業(會內)就業人數－按身分別分.....47

(二)本會及所屬機構就業人數－按機構別分.....48

### 三、介紹(會外)就業.....49

(一)歷年底介紹(會外)就業人數－按機構型態及身分別分.....49

(二)近年就業輔導活動.....50

### 四、舉辦轉任公職考試.....51

(一)歷年特種考試退除役軍人轉任公務人員考試報考及錄取人數...51

(二)歷年國軍上校以上軍官轉任公務人員考試報考及錄取人數.....52



肆

## 就醫服務..... 53

### 一、醫療資源..... 54

(一)三級醫療服務網..... 54

(二)各醫療機構開設病床數－按病床種類分..... 55

(三)各醫療機構醫事人數－按醫事人員分..... 56

(四)本會醫療資源占全國比率－按醫院層級分..... 57

### 二、門(急)診量..... 58

(一)歷年醫療機構門(急)診人次..... 58

(二)各醫療機構門(急)診人次..... 59

(三)安養機構保健組門(急)診人次..... 60

(四)本會醫療機構健保門診申報人次占全國比率－按醫院層級分..... 61

### 三、住院量..... 62

(一)歷年醫療機構住院人日..... 62

(二)歷年醫療機構占床率..... 63

(三)各醫療機構床位數、住院人日及占床率..... 64

(四)各醫療機構自費護理之家床位數、住院人日及占床率..... 65

(五)本會醫療機構住院人日占全國比率－按醫院層級分..... 66

### 四、全民健保第六類第一目投保與就醫狀況..... 67

(一)歷年底第六類第一目投保人數..... 67

(二)第六類第一目被保險人門診與住院醫療..... 68

伍

## 就養服務..... 69

### 一、就養安置情形..... 70

(一)歷年底就養榮民人數－按公自費分..... 70

(二)歷年就養榮民新增與亡故人數－按公自費分..... 71

(三)各安養機構就養榮民人數－按公自費分..... 72

(四)外住就養榮民人數－按單身有眷、服務機構分..... 73

### 二、安養機構床位使用情形..... 74

(一)歷年底安養機構開設床位數..... 74

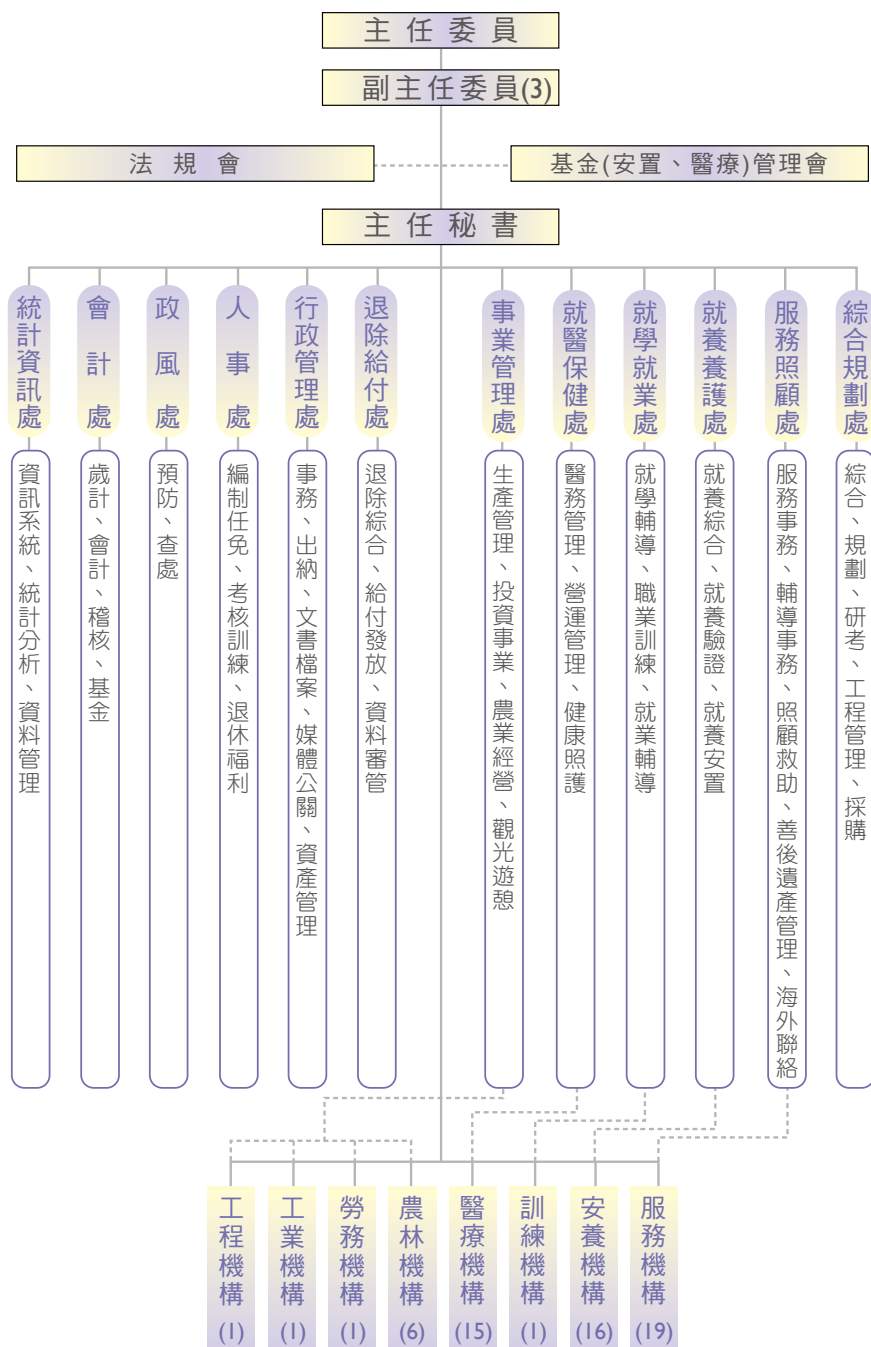
(二)各安養機構占床數與使用率..... 75

### 三、資源共享..... 76

<b>陸</b>	<b>服務照顧</b> .....	77
	一、服務機構訪視服務照顧對象及服務人員.....	78
	(一)榮民(眷)與特需、較需照顧人數.....	78
	(二)員工、社區服務、榮欣志工人數.....	79
	二、服務機構服務照顧成果.....	80
	(一)輔導就養、就業、協助就醫.....	80
	(二)清寒榮民子女就學補助.....	81
	(三)三節慰問.....	82
	(四)急難救助.....	83
	(五)訪視、陳情、接見、座談及榮欣志工服務.....	84
	(六)糾紛調處、權益維護、善後處理及榮民證、 遺眷家戶代表證申請換發.....	85
	(七)榮民遺孤認養成效、外籍及大陸配偶子女 補助營養午餐、退伍軍人社團補助情形.....	86
	三、海外榮光聯誼會人數與成立時間.....	87
<b>柒</b>	<b>退除給付</b> .....	89
	一、退除役官兵退除給與發放人數.....	89
	二、備除役軍人眷屬證及各項補助人數.....	90
<b>捌</b>	<b>附錄</b> .....	91
	一、本會服務機構地址電話一覽表.....	91
	二、本會安養機構地址電話一覽表.....	92
	三、本會醫療機構地址電話一覽表.....	93
	四、本會訓練與生產事業機構地址電話一覽表.....	94

# 壹、綜合

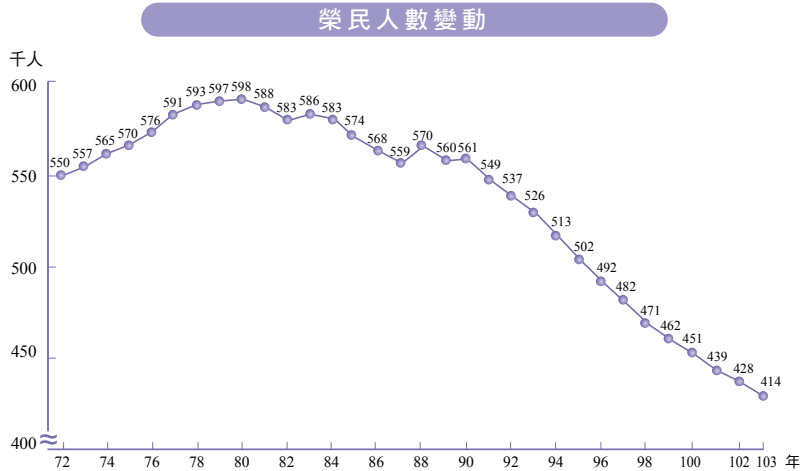
輔導會及所屬機構組織架構圖



附註：一、實線代表指揮，虛線代表業務督導。  
二、置委員9-13人。

## 一、歷年榮民(眷)基本狀況

### (一) 榮民人數變動



**榮民人數變動**

單位：人

年底別	人數	年底別	人數	年底別	人數	年底別	人數
72	549,598	80	597,768	88	569,842	96	491,534
73	556,852	81	587,545	89	560,371	97	482,102
74	564,597	82	583,347	90	561,299	98	471,306
75	569,569	83	585,859	91	549,229	99	461,635
76	576,159	84	582,547	92	537,171	100	450,708
77	591,097	85	574,406	93	525,517	101	439,232
78	592,656	86	568,336	94	513,483	102	427,924
79	597,327	87	558,650	95	502,462	103	414,253

政府為促進國軍新陳代謝，保持精壯戰力，並使半生戎馬，功在國家的國軍退除役官兵，能夠於脫離軍旅生涯後，在政府妥善照顧下，繼續投入社會為國家貢獻，於民國43年11月1日成立「行政院國軍退除役官兵就業輔導委員會」，民國55年更名為「行政院國軍退除役官兵輔導委員會」，民國102年11月1日配合組織改造更名為「國軍退除役官兵輔導委員會」（以下簡稱本會），統籌辦理輔導榮民就學、就業、就醫、就養及服務照顧等工作。

本會自72年起始公布榮民人數統計，榮民人數由72年底之54萬9,598人，逐年增加至80年底59萬7,768人達最高峰，其後因榮民年歲漸長，亡故人數大於新增人數，致榮民人數逐年遞減，103年底計41萬4,253人。