

色彩豐富的安養堂房舍 (408 床)



安養單人房



15 平方公尺



24 平方公尺

無障礙設施完善的養護堂房舍 (306 床)

養護一區房舍



養護二區房舍



符合設置標準的養護室內空間

養護室內無障礙廁所空間





養護堂交誼廳

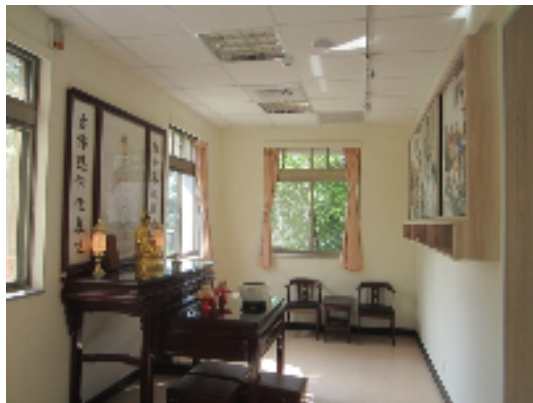


養護二人房 (19.8 平方公尺)

養護四人房 (32.6 平方公尺)



宗教設施



本家復健中心完善之復健設施



戶外環境

養護一堂 A 棟戶外活動廣場



逸園自然生態錦鯉魚池



忠義公園



公園復健設施



敬賢亭花園步道



樂活公園步道



怡情公園

養護二區家區步道

