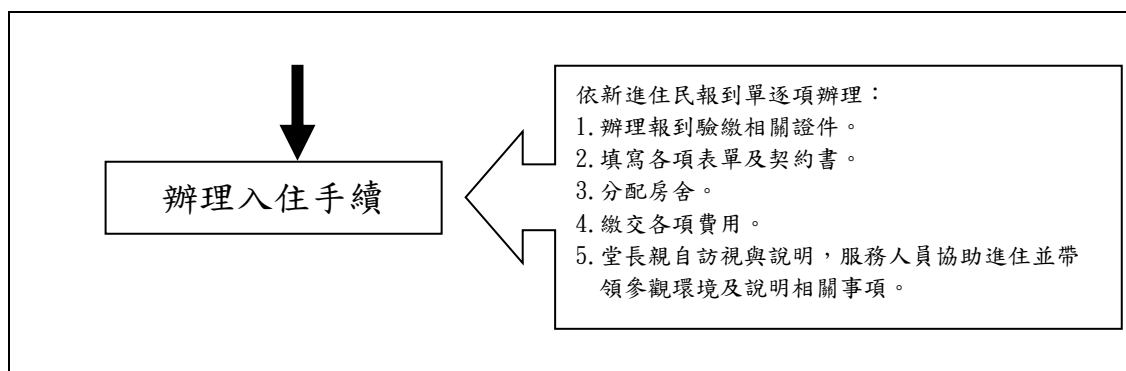
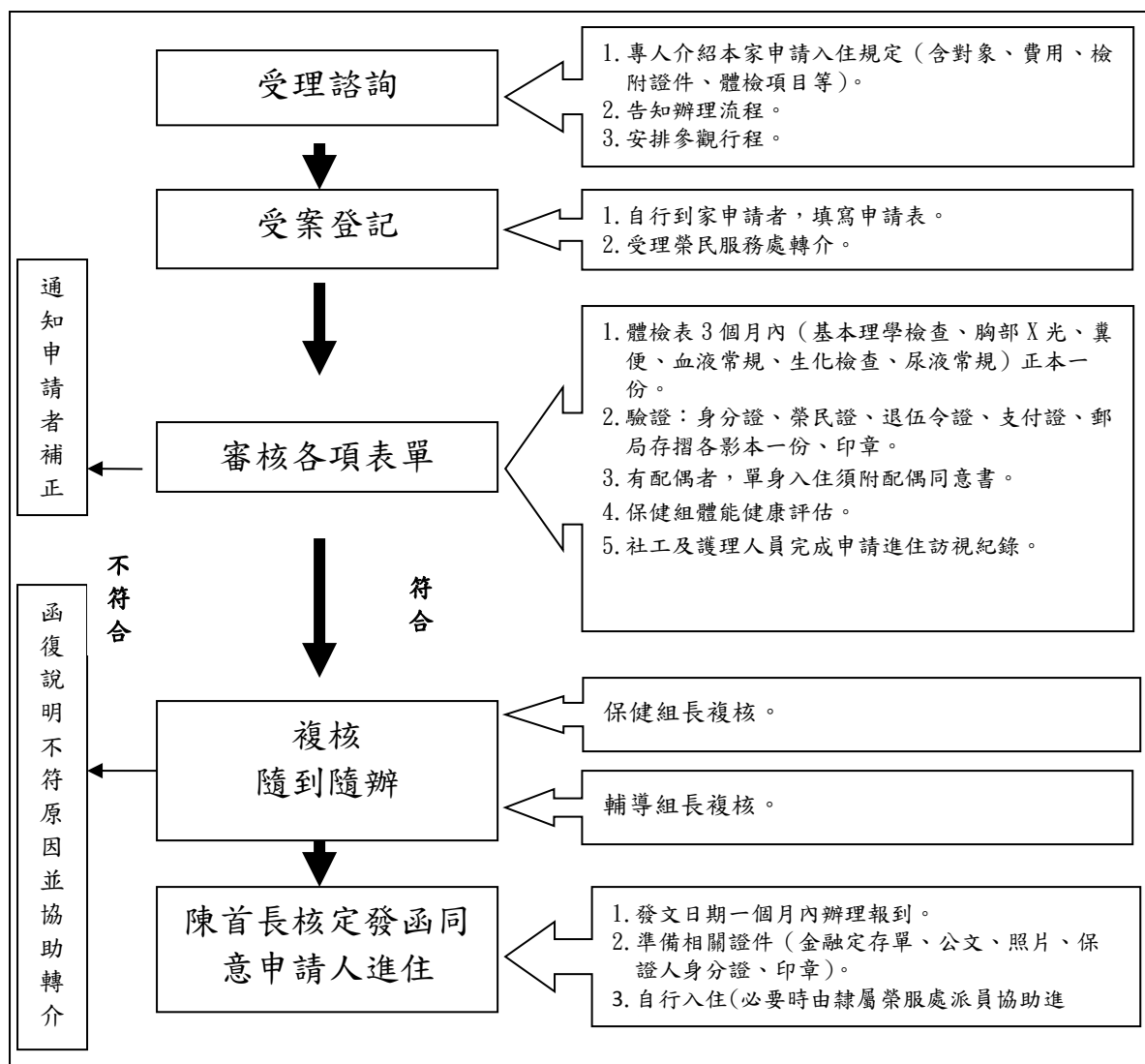


## 住民入住作業流程圖：



## 收費標準表

一、服務費：依規費法第十條第一項規定訂定之。

(一) 每人每月費用：安養床-新台幣 6,000 元。

(二) 採全數歲入繳庫。

二、伙食費：係參酌就養榮民伙食費額度調整之。

(一) 每人每月費用：新台幣 4,050 元。

(二) 全數用於榮民伙食，一次收繳半年費用存入 375 國庫機關專戶，無息保管。

三、保證金：

保證金於簽約時，應繳交二個月服務費之金融機構定存單（質權設定本家）由本家集中保管，退住時存單原件退還。

安養房：新台幣 1 萬 2,000 元

四、保證金、服務費及伙食費，依據輔導會相關規定調整時，辦理調整。