

中華民國 104 年度

中央政府總預算案

國軍退除役官兵輔導委員會主管



國軍退除役官兵安置基金

留用

清境農場附屬單位預算分預算
(非營業部分)

國軍退除役官兵輔導委員會清境農場編

國軍退除役官兵輔導委員會

清境農場

目 次

中華民國104年度

一、業務計畫及預算說明	第	1~11	頁
二、主要表			
(一) 收支預計表及說明	第	13~15	頁
(二) 餘絀撥補預計表	第	16	頁
(三) 現金流量預計表	第	17	頁
三、明細表			
(一) 勞務收入明細表	第	19	頁
(二) 銷貨收入明細表	第	20	頁
(三) 租金及權利金收入明細表	第	21	頁
(五) 其他業務收入明細表	第	22	頁
(四) 業務外收入明細表	第	23	頁
(六) 勞務成本明細表及說明	第	24~29	頁
(七) 銷貨成本明細表及說明	第	30~32	頁
(八) 其他業務成本明細表及說明	第	33~34	頁
(九) 行銷及業務費用明細表及說明	第	35~36	頁
(十) 管理及總務費用明細表及說明	第	37~40	頁
(十一) 其他業務費用明細表及說明	第	41	頁
(十二) 業務外費用明細表及說明	第	42~43	頁
(十三) 固定資產建設改良擴充明細表	第	44~45	頁
(十四) 固定資產建設改良擴充資金來源明細表	第	46	頁
(十五) 固定資產建設改良擴充計畫預期進度明細表	第	48~49	頁
(十六) 資產折舊明細表	第	50~51	頁
(十七) 基金數額增減明細表	第	52	頁
四、附表			
(一) 成本彙總表	第	53	頁
(二) 直接材料人工及製造費用明細表及說明	第	54~55	頁
五、參考表			
(一) 預計平衡表	第	57~58	頁
(二) 5年來主要營運項目分析表	第	59~61	頁
(三) 員工人數彙計表	第	62	頁
(四) 用人費用彙計表	第	64~65	頁
(五) 各項費用彙計表	第	66~69	頁
(六) 增購及汰舊換新管理用公務車輛明細表	第	70	頁

國軍退除役官兵輔導委員會

清境農場

業務計畫及預算說明

中華民國 104 年度

壹、基金概況

一、設立宗旨

國軍退除役官兵輔導委員會於民國 50 年 2 月 20 日成立清境農場（以下簡稱本場），以輔導、安置榮民及滇緬回台之義民從事農業生產及發展觀光旅遊事業。主要任務乃充分利用農場資源，發展觀光旅遊事業，並輔導安置本會退除役官兵就業，安定榮民生活及社會秩序。

二、組織概況

本場置場長、副場長各 1 人，下設產銷輔導組、觀光行政組、主計室，分別掌理各項業務。

三、基金歸類及屬性

本場屬國軍退除役官兵安置基金之分預算單位，編製附屬單位預算之分預算。

貳、前年度及上年度已過期間預算執行情形（前年度決算結果及上年度預算截至 103 年 6 月 30 日止執行情形）

一、前（102）年度決算結果

- （一）業務收入：決算數 2 億 6,606 萬 1 千元，較預算數 2 億 6,290 萬 8 千元，增加 315 萬 3 千元，約 1.20%。
- （二）業務成本與費用：決算數 1 億 6,024 萬 7 千元，較預算數 1 億 9,913 萬 1 千元，減少 3,888 萬 4 千元，約 19.53%，主要係擰節支出所致。
- （三）業務外收入：決算數 2,103 萬 1 千元，較預算數 1,011 萬 7 千元，增加 1,091 萬 4 千元，約 107.88%，主要係草原騎馬活動及淘汰牛羊肉販售等收入增加所致。
- （四）業務外費用：決算數 1,001 萬 1 千元，較預算數 1,064 萬元，減少 62 萬 9 千元，約 5.91%。
- （五）收支餘絀：以上收支相抵後，決算賸餘 1 億 1,683 萬 4 千元，較預算數 6,325 萬 4 千元，增加 5,358 萬元，約 84.71%。

國軍退除役官兵輔導委員會

清境農場

業務計畫及預算說明

中華民國 104 年度

二、上（103）年度截至 6 月底止預算執行情形

- （一）業務收入：實際數 1 億 2,992 萬 6 千元，較預計數 1 億 0,938 萬 7 千元，增加 2,053 萬 9 千元，約 18.78%，主要係因天候狀況良好，遊客人數增加，收入隨之增加所致。
- （二）業務成本與費用：實際數 7,473 萬元，較預計數 8,441 萬元，減少 968 萬元，約 11.47%，主要係減少僱用臨時人員所致。
- （三）業務外收入：實際數 955 萬 4 千元，較預計數 618 萬 2 千元，增加 337 萬 2 千元，約 54.54%，主要係草原南端攤位管理收入、騎馬及淘汰牛羊隻販售收入增加所致。
- （四）業務外費用：實際數 449 萬 6 千元，較預計數 555 萬元，減少 105 萬 4 千元，約 18.99%，主要係淘汰牛羊隻費用減少所致。
- （五）收支餘絀：收支相抵後，實際賸餘 6,025 萬 4 千元，較預計賸餘 2,560 萬 9 千元，增加 3,464 萬 5 千元，約 135.28%。
- （六）固定資產之建設改良與擴充：實際數 1,912 萬 6 千元，預計數 3,759 萬 5 千元，執行率約 50.87%，主要係部分工程尚辦理建照申請作業，另機械、交通運輸及什項設備正辦理採購作業。

參、業務計畫

一、營運計畫

- （一）農林漁牧產品供銷目標：本（104）年度預計果品產銷量 1,170 公斤，較上年度預計產銷量 1,180 公斤減少 10 公斤；預計收入 76 千元，預計成本 35 千元，均與上年度預算數同。
- （二）旅遊服務目標：本年度觀光旅遊預計收入 2 億 4,754 萬 2 千元，較上年度預算 2 億 4,131 萬 5 千元，增加 622 萬 7 千元，主要係加強行銷以推展農場觀光旅遊，預期遊客人數增加，勞務收入相對增加；預計成本 1 億 3,906 萬 7 千元，較上年度預算 1 億 4,814 萬 6 千元，減少 907 萬 9 千元，主要係擷節支出所致。

國軍退除役官兵輔導委員會

清境農場

業務計畫及預算說明

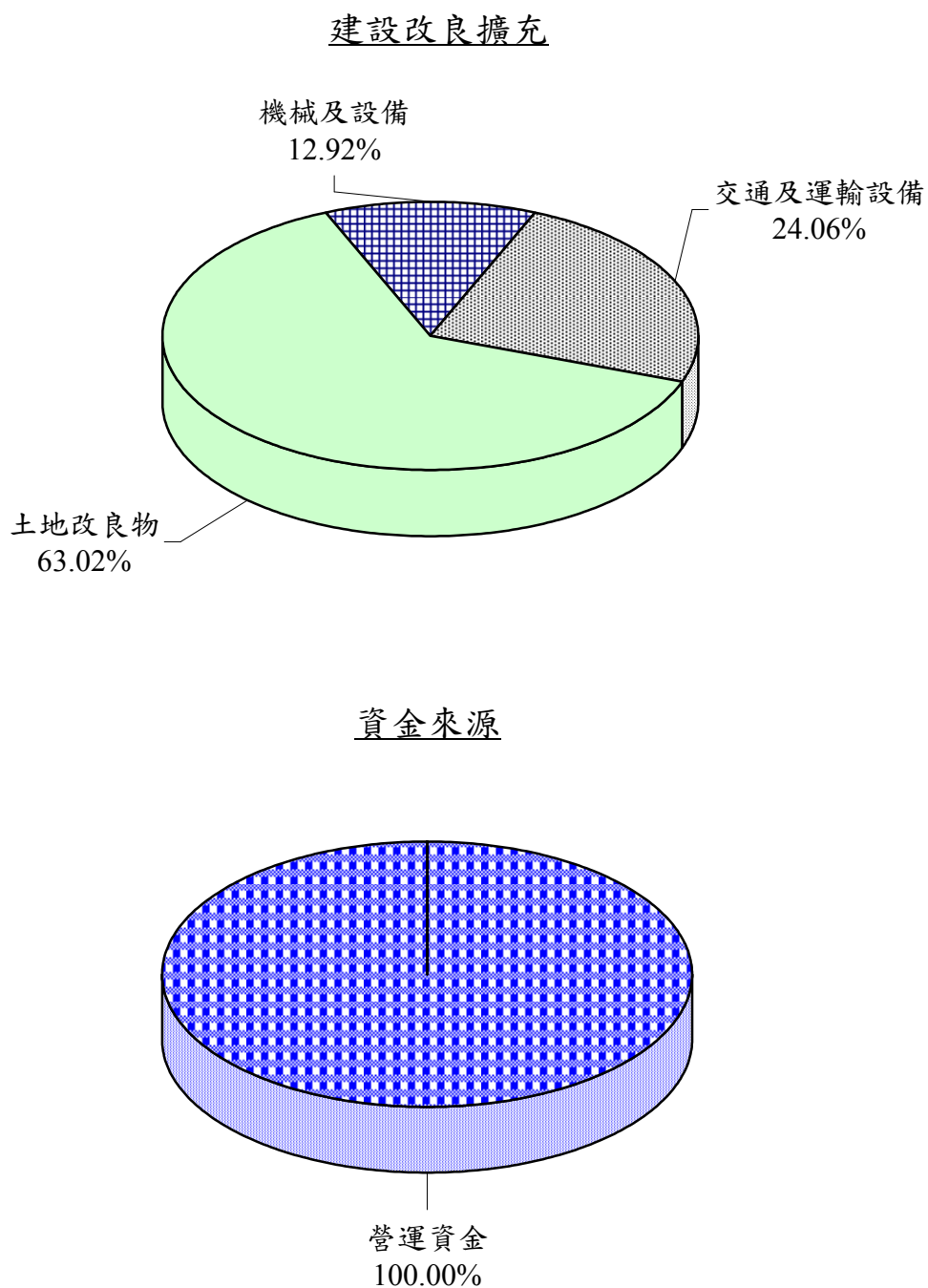
中華民國 104 年度

- (三) 租金與權利金目標：租金與權利金預計收入 2,187 萬 2 千元，較上年度預算 2,064 萬 7 千元，增加 122 萬 5 千元，主要係小瑞士花園及旅客服務中心權益金收入增加所致。
- (四) 技術合作目標：生產技術合作預計收入 311 萬 8 千元，包括花卉技術合作及農特產品中心收益，較上年度預算數 286 萬 8 千元，增加 25 萬元。

二、固定資產之建設、改良、擴充與其資金來源

- (一) 一般建築及設備計畫：本年度預算編列 452 萬 7 千元，均係一次性項目，並由營運資金支應，編列項目如下：
1. 土地改良物 285 萬 3 千元，主要係 10 號牧區及墓園圍籬工程。
 2. 機械及設備 58 萬 5 千元，主要係汰換 POS 機及觀山驛站避雷針。
 3. 交通及運輸設備 108 萬 9 千元，主要係汰換 3 輛業務用機車、1 輛客貨兩用車及購置廣播設備等。
- (二) 固定資產建設改良擴充及資金來源圖，詳圖 1。

圖1 104年度固定資產建設改良擴充及資金來源



單位：新臺幣千元

建設改良擴充	104年度預算	資金來源	104年度預算
土地		營運資金	4,527
土地改良物	2,853	出售不適用資產	
房屋及建築		國庫撥款	
機械及設備	585	外借資金	
交通及運輸設備	1,089		
什項設備			
合計	4,527	合計	4,527

國軍退除役官兵輔導委員會清境農場

業務計畫及預算說明

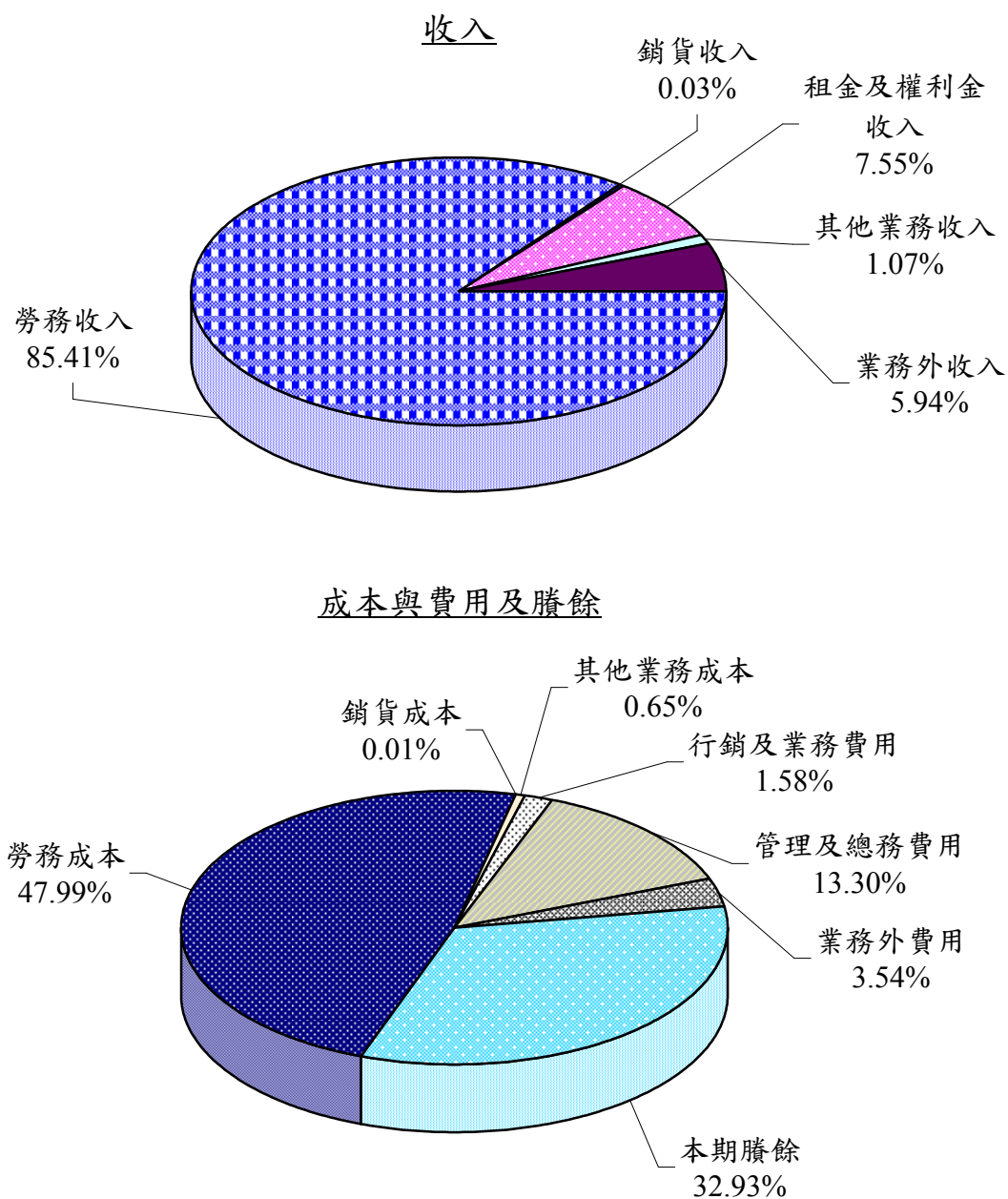
中華民國 104 年度

肆、預算概要

一、業務收支及餘絀之預計

- (一) 業務收入 2 億 7,260 萬 8 千元，較上年度預算數 2 億 6,490 萬 6 千元，增加 770 萬 2 千元，約 2.91%。
- (二) 業務成本與費用 1 億 8,411 萬 8 千元，較上年度預算數 1 億 8,758 萬 2 千元，減少 346 萬 4 千元，約 1.85%，主要係擷節各項支出所致。
- (三) 業務外收入 1,721 萬 5 千元，較上年度預算數 1,244 萬 8 千元，增加 476 萬 7 千元，約 38.30%，主要係存款利息及淘汰牛羊隻販售收入增加所致。
- (四) 業務外費用 1,025 萬 7 千元，較上年度預算數 1,110 萬 8 千元，減少 85 萬 1 千元，約 7.66%。
- (五) 業務總收支相抵後，計賸餘 9,544 萬 8 千元，較上年度預算賸餘 7,866 萬 4 千元，增加 1,678 萬 4 千元，約 21.34%。
- (六) 本年度及最近 5 年度收入、成本與費用及賸餘圖表，詳圖 2、3。

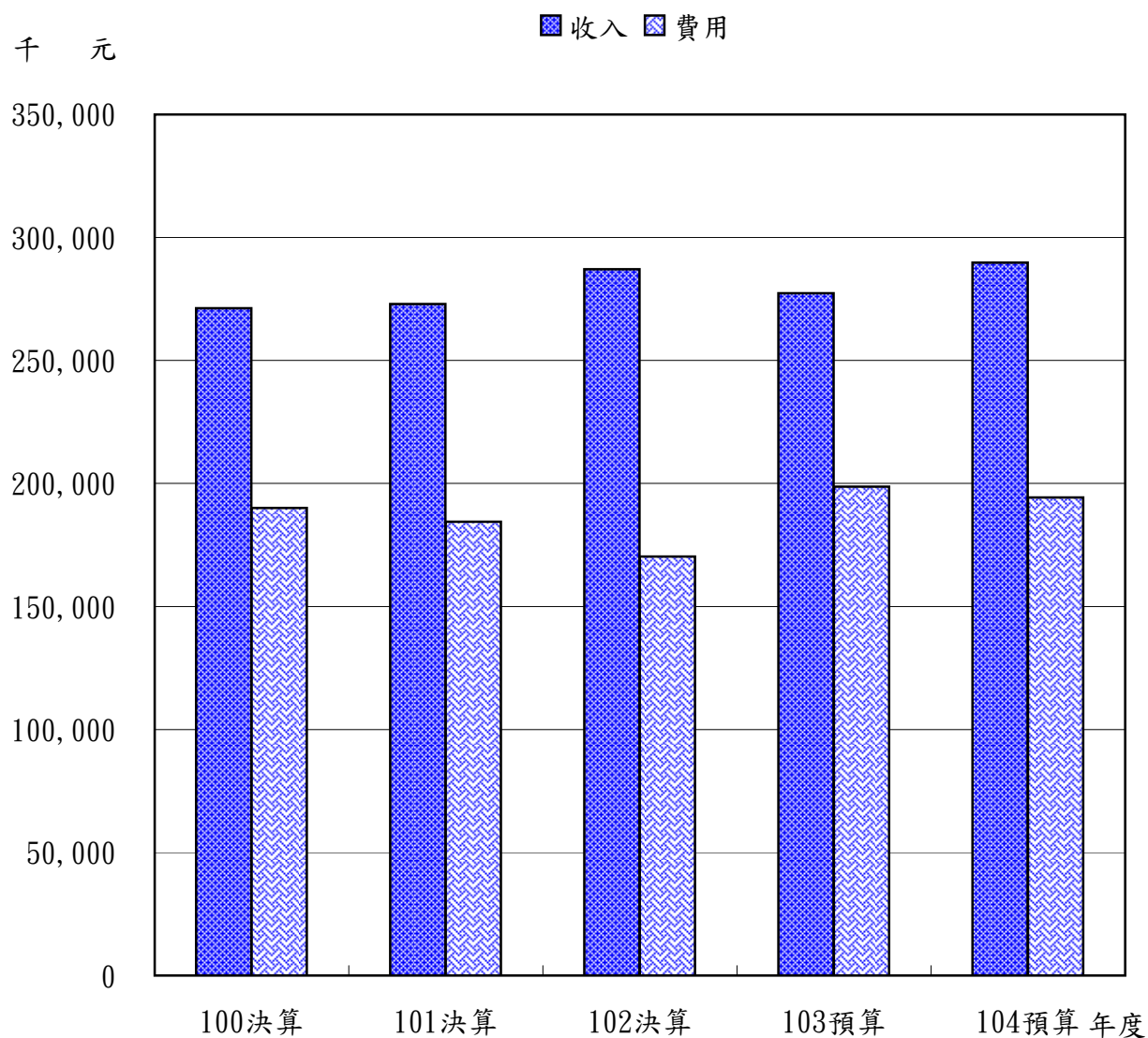
圖2 104年度收入、成本與費用及賸餘



單位：新臺幣千元

收入	104年度預算	成本與費用及賸餘	104年度預算
業務收入	272,608	業務成本與費用	184,118
勞務收入	247,542	勞務成本	139,067
銷貨收入	76	銷貨成本	35
租金及權利金收入	21,872	其他業務成本	1,877
其他業務收入	3,118	行銷及業務費用	4,586
業務外收入	17,215	管理及總務費用	38,553
		其他業務費用	
		業務外費用	10,257
		本期賸餘	95,448
收入總額	289,823	成本、費用及賸餘總額	289,823

圖3 最近5年收入與費用



單位:新臺幣千元

項目 \ 年度	100年度決算	101年度決算	102年度決算	103年度預算	104年度預算
收入					
業務收入	255,957	254,746	266,061	264,906	272,608
業務外收入	15,286	18,165	21,031	12,448	17,215
收入合計	271,243	272,911	287,092	277,354	289,823
費用					
業務成本與費用	180,873	174,494	160,247	187,582	184,118
業務外費用	9,209	9,936	10,011	11,108	10,257
費用合計	190,082	184,430	170,258	198,690	194,375
本期賸餘	81,161	88,481	116,834	78,664	95,448

註：100至102年度決算數為審定決算數；103年度為預算案數。

國軍退除役官兵輔導委員會

清境農場

業務計畫及預算說明

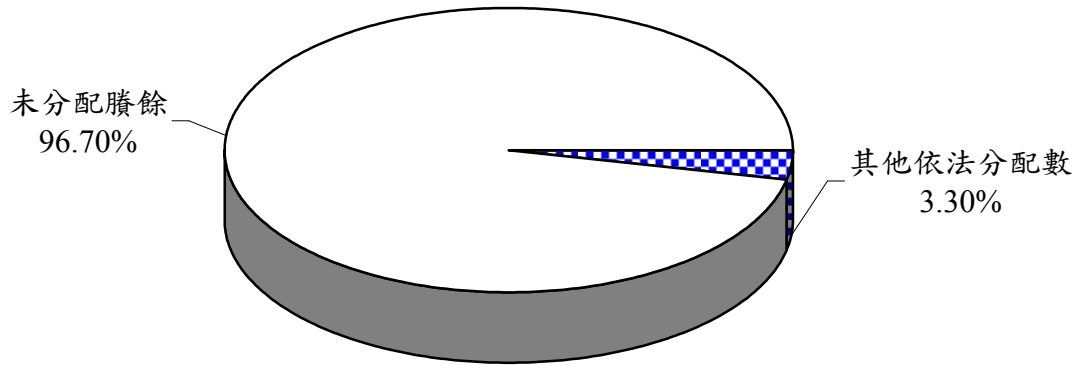
中華民國 104 年度

二、餘絀撥補之預計

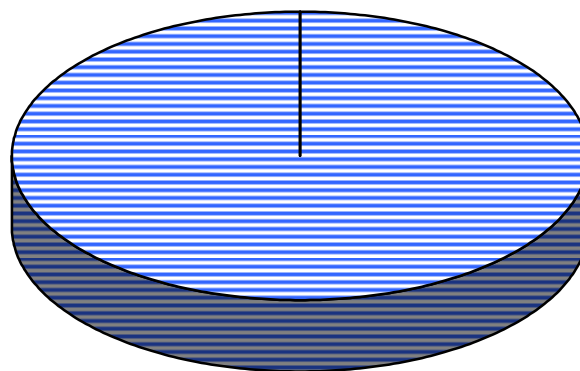
- (一) 賸餘之部：本年度預算賸餘 9,544 萬 8 千元，連同以前年度未分配賸餘 6 億 3,744 萬元，共有賸餘 7 億 3,288 萬 8 千元，除其他依法分配數 2,416 萬 7 千元外，尚餘 7 億 0,872 萬 1 千元，留待以後年度處理。
- (二) 本年度及最近 5 年賸餘分配情形圖表，詳圖 4、5。

圖4 104年度賸餘分配

按分配程序分



按所得對象分

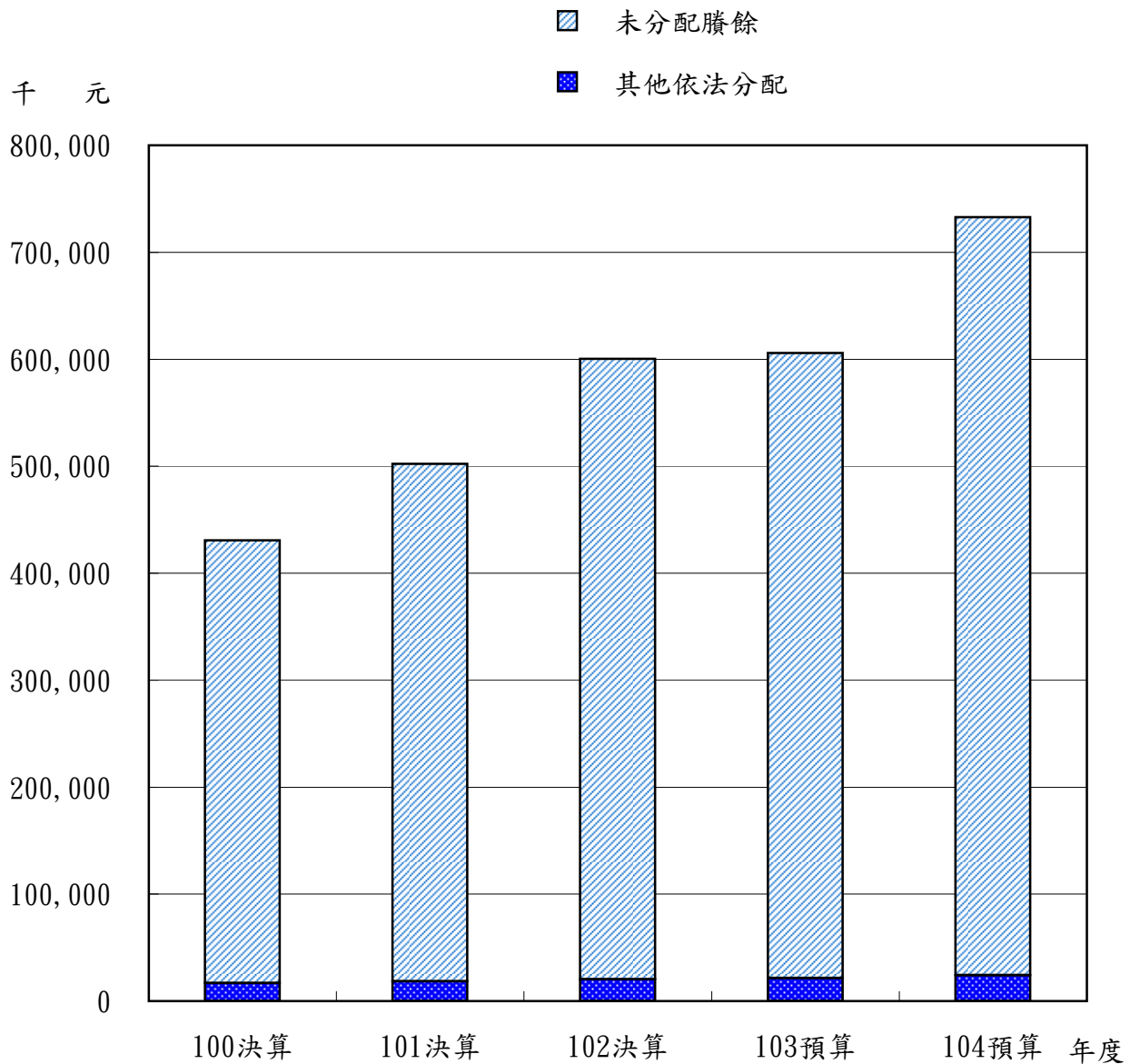


留存非營業基金
100.00%

單位：新臺幣千元

按分配程序分	104年度預算	按所得對象分	104年度預算
填補累積短絀		中央政府所得	732,888
提存公積		留存非營業基金	
賸餘撥充基金			
其他依法分配數		24,167	
未分配賸餘		708,721	
合 計	732,888	合 計	732,888

圖5 最近5年賸餘分配



單位:新臺幣千元

項目	年度				
	100年度決算	101年度決算	102年度決算	103年度預算	104年度預算
賸餘分配					
填補累積短絀					
提存公積					
賸餘撥充基金數					
解繳國庫淨額					
其他依法分配數	16,970	18,575	20,323	21,411	24,167
未分配賸餘	413,769	483,675	580,187	584,464	708,721
合計	430,739	502,250	600,510	605,875	732,888

註：100至102年度決算數為審定決算數；103年度為預算案數。

國軍退除役官兵輔導委員會

清境農場

業務計畫及預算說明

中華民國 104 年度

三、現金流量之預計

(一) 業務活動之淨現金流入 1 億 3,360 萬 2 千元，包括：

1. 本期賸餘 9,544 萬 8 千元。

2. 調整非現金項目增加 3,815 萬 4 千元，包括提列折舊及折耗 3,730 萬 4 千元與攤銷 85 萬元。

(二) 投資活動之淨現金流出 452 萬 7 千元，係增加固定資產之數。

(三) 融資活動之淨現金流出 2,416 萬 7 千元，係解繳投資報酬之數。

(四) 現金及約當現金之淨增 1 億 0,490 萬 8 千元，係期末現金 9 億 5,345 萬 5 千元，較期初現金 8 億 4,854 萬 7 千元增加之數。

本 頁 空 白

國軍退除役官兵輔導委員會

清境農場

收支預計表

中華民國104年度

單位：新臺幣千元

前年度決算數		科目	本年度預算數		上年度預算數		比較增減(-)	
金額	%		金額	%	金額	%	金額	%
266,061	100.00	業務收入	272,608	100.00	264,906	100.00	7,702	2.91
238,285	89.56	勞務收入	247,542	90.81	241,315	91.09	6,227	2.58
238,285	89.56	服務收入	247,542	90.81	241,315	91.09	6,227	2.58
39	0.01	銷貨收入	76	0.03	76	0.03	-	-
39	0.01	農林漁牧銷貨收入	76	0.03	76	0.03	-	-
24,642	9.26	租金及權利金收入	21,872	8.02	20,647	7.79	1,225	5.93
24,642	9.26	權利金收入	21,872	8.02	20,647	7.79	1,225	5.93
3,095	1.16	其他業務收入	3,118	1.14	2,868	1.08	250	8.72
3,095	1.16	雜項業務收入	3,118	1.14	2,868	1.08	250	8.72
160,247	60.23	業務成本與費用	184,118	67.54	187,582	70.81	-3,464	1.85
125,591	47.20	勞務成本	139,067	51.01	148,146	55.92	-9,079	6.13
125,591	47.20	服務成本	139,067	51.01	148,146	55.92	-9,079	6.13
23	0.01	銷貨成本	35	0.01	35	0.01	-	-
23	0.01	農林漁牧銷貨成本	35	0.01	35	0.01	-	-
1,843	0.69	其他業務成本	1,877	0.69	1,938	0.73	-61	3.15
1,843	0.69	雜項業務成本	1,877	0.69	1,938	0.73	-61	3.15
3,155	1.19	行銷及業務費用	4,586	1.68	6,073	2.29	-1,487	24.49
3,155	1.19	行銷費用	4,586	1.68	6,073	2.29	-1,487	24.49
25,380	9.54	管理及總務費用	38,553	14.14	31,390	11.85	7,163	22.82
25,380	9.54	管理費用及總務費用	38,553	14.14	31,390	11.85	7,163	22.82
4,255	1.60	其他業務費用	-	-	-	-	-	-
4,255	1.60	雜項業務費用	-	-	-	-	-	-
105,814	39.77	業務賸餘(短絀-)	88,490	32.46	77,324	29.19	11,166	14.44
21,031	7.90	業務外收入	17,215	6.31	12,448	4.70	4,767	38.30
7,829	2.94	財務收入	8,000	2.93	6,500	2.45	1,500	23.08
7,829	2.94	利息收入	8,000	2.93	6,500	2.45	1,500	23.08
13,202	4.96	其他業務外收入	9,215	3.38	5,948	2.25	3,267	54.93
3,858	1.45	受贈收入	3,858	1.42	3,858	1.46	-	-
393	0.15	違規罰款收入	-	-	-	-	-	-

國軍退除役官兵輔導委員會

清境農場

收支預計表

中華民國104年度

單位：新臺幣千元

前年度決算數		科 目	本年度預算數		上年度預算數		比較增減 (-)	
金額	%		金額	%	金額	%	金額	%
8,951	3.36	雜項收入	5,357	1.97	2,090	0.79	3,267	156.32
10,011	3.76	業務外費用	10,257	3.76	11,108	4.19	-851	7.66
10,011	3.76	其他業務外費用	10,257	3.76	11,108	4.19	-851	7.66
10,011	3.76	雜項費用	10,257	3.76	11,108	4.19	-851	7.66
11,020	4.14	業務外賸餘(短絀-)	6,958	2.55	1,340	0.51	5,618	419.25
116,834	43.91	本期賸餘(短絀-)	95,448	35.01	78,664	29.70	16,784	21.34

註：前年度決算數為審定決算數；上年度預算數為預算案數。

國軍退除役官兵輔導委員會

清境農場

收支預計表說明

中華民國 104 年度

一、業務收入 272,608 千元，包括：

(一)勞務收入 247,542 千元：包括國民賓館收入 99,426 千元及青青草原收入 148,116 千元。

(二)銷貨收入 76 千元：果品彌猴桃銷售收入 76 千元。

(三)租金及權利金收入 21,872 千元：包括小瑞士花園權益金收入 9,325 千元、遊客休閒中心權益金收入 10,647 千元、旅客服務中心權益金收入 1,900 千元。

(四)其他業務收入 3,118 千元：係生產技術合作收益。

二、業務成本與費用 184,118 千元，包括：

(一)勞務成本 139,067 元：包括國民賓館 70,926 千元及青青草原 68,141 千元。

(二)銷貨成本 35 千元。

(三)其他業務成本 1,877 千元：包括小瑞士花園 758 千元、遊客休閒中心 769 千元、旅客服務中心 340 千元及生產技術合作 10 千元。

(四)行銷及業務費用 4,586 千元。

(五)管理及總務費用 38,553 千元。

三、業務外收入 17,215 千元：包括財務收入 8,000 千元及其他業務外收入 9,215 千元。

四、業務外費用 10,257 千元。

五、收支相抵後，預計本期賸餘 95,448 千元。

國軍退除役官兵輔導委員會

清境農場

餘絀撥補預計表

中華民國104年度

單位：新臺幣千元

上年度預算數		項 目	本年度預算數		說 明
金 額	%		金 額	%	
605,875	100.00	賸餘之部	732,888	100.00	詳收支預計表。
78,664	12.98	本期賸餘	95,448	13.02	
527,211	87.02	前期未分配賸餘	637,440	86.98	
21,411	3.53	分配之部	24,167	3.30	
21,411	3.53	其他依法分配數	24,167	3.30	
584,464	96.47	未分配賸餘	708,721	96.70	

註：上年度預算數為預算案數。

國軍退除役官兵輔導委員會

清境農場

現金流量預計表

中華民國104年度

單位：新臺幣千元

項 目	預 算	數 說 明
業務活動之現金流量		
本期賸餘(短絀-)	95,448	
調整非現金項目	38,154	1.土地改良物折舊7,020千元。 2.房屋及建築物折舊15,971千元。 3.機械設備折舊5,600千元。 4.交通及運輸設備折舊2,601千元。 5.什項設備折舊5,820千元。 6.代管資產折舊92千元。 7.經濟作物折耗200千元。 8.電腦軟體攤銷850千元。
業務活動之淨現金流入(流出-)	133,602	
投資活動之現金流量		
增加固定資產及遞耗資產	-4,527	增加固定資產4,527千元。
投資活動之淨現金流入(流出-)	-4,527	
融資活動之現金流量		
賸餘分配款	-24,167	解繳投資報酬。
融資活動之淨現金流入(流出-)	-24,167	
匯率變動影響數		
現金及約當現金之淨增(淨減-)	104,908	
期初現金及約當現金	848,547	
期末現金及約當現金	953,455	

註:不影響現金流量之投資與融資活動，係代管資產提列折舊後，應付代管資產轉列受贈公積92千元。

本 頁 空 白

國軍退除役官兵輔導委員會

清境農場

勞務收入明細表

中華民國104年度

單位：新臺幣千元

科目及營運項目	單位	預算數			說明	
		數	量	單價(元)		金額
勞務收入					247,542	
服務收入					247,542	
國民賓館	月	12	8,285,500.00		99,426	客房部收入58,026千元，餐廳部收入24,900千元，牛排館收入13,500千元，特產部收入3,000千元，合計99,426千元。
青青草原	月	12	12,343,000.00		148,116	青青草原入場門票收入125,916千元，草原特產部收入22,200千元，合計148,116千元。

國軍退除役官兵輔導委員會

清境農場

銷貨收入明細表

中華民國104年度

單位：新臺幣千元

科目及營運項目	單位	預算			說明
		預數	量	單價(元)金額	
銷貨收入				76	
農林漁牧銷貨收入				76	
果品	公斤	1,170	64.96	76	銷售獼猴桃收入。

國軍退除役官兵輔導委員會
清境農場
租金及權利金收入明細表
 中華民國104年度

單位：新臺幣千元

科目及業務項目	預算數	說明
租金及權利金收入	21,872	
權利金收入	21,872	
小瑞士花園	9,325	依合約估列固定權益金及變動權益金9,325千元。
遊客休閒中心	10,647	依合約估列固定權益金及變動權益金10,647千元。
旅客服務中心	1,900	依合約估列固定權益金及變動權益金1,900千元。

國軍退除役官兵輔導委員會

清境農場

其他業務收入明細表

中華民國104年度

單位：新臺幣千元

科目及業務項目	預算	數	說明
其他業務收入		3,118	
雜項業務收入		3,118	
生產技術合作		3,118	花卉技術合作收益2,387千元，農特產品中心收益731千元。

國軍退除役官兵輔導委員會

清境農場

業務外收入明細表

中華民國104年度

單位：新臺幣千元

科目及業務項目	預算數	說明
業務外收入	17,215	
財務收入	8,000	
利息收入	8,000	存款利息收入8,000千元。
其他業務外收入	9,215	
受贈收入	3,858	農場堰壩及停車場等財產認列遞延收入部分，按其提列折舊費用認列受贈收入。
雜項收入	5,357	淘汰牛羊隻出售、攤販管理清潔等收入。

國軍退除役官

清境

勞務成本

中華民國

科目及營運項目	單位	本年度預算數		
		數	平均單位成本(元)	金額
勞務成本				139,067
服務成本				139,067
服務費用				88,626
水電費		-	-	3,124
郵電費		-	-	540
旅運費		-	-	185
印刷裝訂與廣告費		-	-	2,273
修理保養及保固費		-	-	4,650
保險費		-	-	1,075
一般服務費		-	-	75,168
專業服務費		-	-	1,461
公共關係費		-	-	150
材料及用品費				23,170
使用材料費		-	-	18,422
用品消耗		-	-	4,468
商品及醫療用品		-	-	280
租金與利息				320
機器租金		-	-	220
什項設備租金		-	-	100
折舊、折耗及攤銷				26,100
土地改良物折舊		-	-	4,000
房屋折舊		-	-	10,000
機械及設備折舊		-	-	4,500
交通及運輸設備折舊		-	-	2,000
什項設備折舊		-	-	5,000
折耗		-	-	200
攤銷		-	-	400
稅捐與規費(強制費)				790

兵輔導委員會
農場
明細表
104年度

單位：新臺幣千元

上 年 度 預 算 數			前 年 度 決 算 數		
數	量	平 均 單 位 成 本 (元) 金 額	數	量	平 均 單 位 成 本 (元) 金 額
		148,146			125,591
		148,146			125,591
		85,501			80,796
-	-	4,590	-	-	4,889
-	-	610	-	-	551
-	-	165	-	-	121
-	-	845	-	-	457
-	-	5,600	-	-	5,726
-	-	1,146	-	-	808
-	-	71,978	-	-	67,622
-	-	500	-	-	604
-	-	67	-	-	18
		32,022			17,524
-	-	26,804	-	-	13,446
-	-	4,998	-	-	3,851
-	-	220	-	-	227
		450			275
-	-	250	-	-	196
-	-	200	-	-	79
		29,535			26,239
-	-	6,001	-	-	3,782
-	-	10,745	-	-	10,870
-	-	4,736	-	-	5,118
-	-	2,080	-	-	1,634
-	-	4,173	-	-	4,447
-	-	600	-	-	88
-	-	1,200	-	-	300
		570			723

國軍退除役官

清境

勞務成本

中華民國

科目及營運項目	單位	本年度預算數		
		數量	平均單位成本(元)	金額
土地稅		-	-	460
消費與行為稅		-	-	110
規費		-	-	220
會費、捐助、補助、分攤、救助(濟)與交流活動費				51
會費		-	-	40
捐助、補助與獎助		-	-	11
短絀、賠償與保險給付				10
賠償給付		-	-	10

註:1.一般服務費內含契僱人力135人(遊客服務)，計時計件人員酬金71,668千元。

2.一般服務費內含勞務承攬人力8人(遊客服務)，相關費用2,400千元。

國軍退除役官兵輔導委員會

清境農場

勞務成本說明

中華民國104年度

科 目	說 明
勞務成本	勞務成本139,067千元。
服務成本	服務成本139,067千元。
服務費用	服務費用88,626千元。
水電費	營業所需電費2,200千元、瓦斯924千元，合計3,124千元。
郵電費	營業所需郵資100千元、電話費240千元，數據通信費200千元，合計540千元。
旅運費	國內旅費80千元、貨物運費50千元、其他旅運費55千元，合計185千元。
印刷裝訂與廣告費	印刷費650千元、廣告費50千元、樣品贈送100千元、業務宣導費1,473千元，合計2,273千元。
修理保養及保固費	各種車輛、機械、什項設備維護及房屋修繕費4,650千元。
保險費	車輛、器具、房屋等之保險費1,075千元。
一般服務費	賓館、草原依實際營業需要，編列匯費及手續費1,000千元、代理(辦)費100千元、外包費2,400千元及計時計件人員酬金71,668千元，合計75,168千元。
專業服務費	法律諮詢、休閒農業知識、認證費、電子計算機軟體服務費等1,461千元。
公共關係費	依業務需要編列150千元，以強化公共關係，順利推展業務。
材料及用品費	材料及用品費23,170千元。
使用材料費	賓館、草原等設備所使用原料13,422千元、物料1,000千元、燃料4,000千元，合計18,422千元。
用品消耗	文具用品、營業用品、報章雜誌等4,468千元。
商品及醫療用品	賓館銷售部商品280千元。
租金與利息	租金與利息320千元。
機器租金	機器租金220千元。
什項設備租金	租用營運設備等器具100千元。
折舊、折耗及攤銷	折舊、折耗及攤銷26,100千元。
土地改良物折舊	依各類土地改良物使用年限，採直線法提列折舊4,000千元。
房屋折舊	依各類房屋使用年限，採直線法提列折舊10,000千元。
機械及設備折舊	依各類機械及設備使用年限，採直線法提列折舊4,500千元。

國軍退除役官兵輔導委員會

清境農場

勞務成本說明

中華民國104年度

科 目	說 明
交通及運輸設備折舊	依各類交通及運輸設備使用年限，採直線法提列折舊2,000千元。
什項設備折舊	依各類什項設備使用年限，採直線法提列折舊5,000千元。
折耗	牛、馬、羊等經濟動物折耗200千元。
攤銷	電腦軟體攤銷400千元。
稅捐與規費(強制費)	稅捐與規費790千元。
土地稅	一般土地地價稅460千元。
消費與行為稅	車輛使用牌照稅110千元。
規費	各種行政規費30千元、汽車燃料使用費60千元、其他130千元，合計220千元。
會費、捐助、補助、分攤、 救助(濟)與交流活動費	編列51千元。
會費	各種公會、商業團體會費等40千元。
捐助、補助與獎助	為增進與地方居民敦親睦鄰，對地方建設及公益捐款等公益支出11千元。
短絀、賠償與保險給付	短絀、賠償與保險給付10千元。
賠償給付	一般賠償10千元。

國軍退除役官

清境

銷貨成本

中華民國

科目及營運項目	單位	本年度預算數		
		數量	平均單位成本(元)	金額
銷貨成本		-	-	35
農林漁牧銷貨成本		-	-	35
果品		-	-	35
獼猴桃	公斤	1,170	29.92	35

兵輔導委員會
農場
明細表
104年度

單位：新臺幣千元

上 年 度 預 算 數			前 年 度 決 算 數		
數 量	平 均 單 位 成 本 (元)	金 額	數 量	平 均 單 位 成 本 (元)	金 額
-	-	35	-	-	23
-	-	35	-	-	23
-	-	35	-	-	23
1,180	29.66	35	333	69.07	23

國軍退除役官兵輔導委員會
清境農場
銷貨成本說明
中華民國104年度

科 目	說 明
銷貨成本	編列35千元。
農林漁牧銷貨成本	編列35千元。
服務費用	服務費用25千元。
修理保養及保固費	依業務需要編列機械及什項設備修護費5千元。
委託檢驗(定)試驗認證	依業務需要編列有機委託檢驗(定)試驗認證費20千元。
材料及用品費	材料及用品費10千元。
使用材料費	果樹生產使用各項費用，使用原料合計10千元。

國軍退除役官兵輔導委員會

清境農場

其他業務成本明細表

中華民國104年度

單位：新臺幣千元

前年度決算數	上年度預算數	科目及業務計畫項目	本年度預算數
1,843	1,938	其他業務成本	1,877
1,843	1,938	雜項業務成本	1,877
33	82	服務費用	70
-	10	印刷裝訂與廣告費	10
-	-	保險費	5
33	72	專業服務費	55
-	45	材料及用品費	26
-	10	使用材料費	6
-	35	用品消耗	20
1,810	1,811	折舊、折耗及攤銷	1,771
1,810	1,811	房屋折舊	1,771
-	-	稅捐與規費(強制費)	10
-	-	土地稅	10

國軍退除役官兵輔導委員會
清境農場
其他業務成本說明
中華民國104年度

科 目	說 明
其他業務成本	其他業務成本1,877千元。
雜項業務成本	雜項業務成本1,877千元。
服務費用	服務費用70千元。
印刷裝訂與廣告費	印刷及裝訂費10千元。
保險費	一般房屋保險費5千元。
專業服務費	辦理技術合作所需法律事務費20千元、與講課鐘點、出席審查費35千元，合計55千元。
材料及用品費	材料及用品費26千元。
使用材料費	辦理技術合作等使用原料6千元。
用品消耗	辦理技術合作等用品20千元。
折舊、折耗及攤銷	折舊、折耗及攤銷1,771千元。
房屋折舊	依各類房屋使用年限，採直線法提列折舊1,771千元。
稅捐與規費(強制費)	稅捐與規費10千元。
土地稅	一般土地地價稅10千元。

國軍退除役官兵輔導委員會

清境農場

行銷及業務費用明細表

中華民國104年度

單位：新臺幣千元

前年度決算數	上年度預算數	科目及業務計畫項目	本年度預算數
3,155	6,073	行銷及業務費用	4,586
3,155	6,073	行銷費用	4,586
2,483	5,236	服務費用	4,051
28	180	郵電費	150
150	707	旅運費	538
1,643	1,984	印刷裝訂與廣告費	1,354
-	100	保險費	150
299	1,565	一般服務費	1,207
307	500	專業服務費	532
56	200	公共關係費	120
672	837	材料及用品費	535
-	200	使用材料費	100
672	637	用品消耗	435

註:1.一般服務費內含契僱人力3人(行銷業務)，計時計件人員酬金477千元。

2.一般服務費內含勞務承攬人力4人(行銷業務)，相關費用474千元。

國軍退除役官兵輔導委員會
清境農場
行銷及業務費用說明
中華民國104年度

科 目	說 明
行銷及業務費用	行銷及業務費用4,586千元。
行銷費用	行銷費用4,586千元。
服務費用	服務費用4,051千元。
郵電費	郵費100千元、電話費20千元、數據通信費30千元，合計150千元。
旅運費	國內旅費35千元、國外旅費120千元、大陸地區旅費283千元、貨物運費50千元、其他旅運費50千元，合計538千元。
印刷裝訂與廣告費	印刷導覽圖及DM等400千元、廣告費200千元、樣品贈送350千元及業務宣導費404千元，合計1,354千元。
保險費	公共意外責任保險費150千元。
一般服務費	佣金匯費手續費30元、代理(辦)費56千元、外包費474千元、節目演出費170千元，計時計件人員酬金477千元，合計1,207千元。
專業服務費	委託認證費200千元、與講課鐘點、稿費出席審查及查詢費15千元、電子計算機軟體費317千元，合計532千元。
公共關係費	依業務需要編列120千元，以強化公共關係，順利推展業務。
材料及用品費	材料及用品費535千元。
使用材料費	原料、物料及燃料等100千元。
用品消耗	行銷活動用品、服裝等435千元。

國軍退除役官兵輔導委員會

清境農場

管理及總務費用明細表

中華民國104年度

單位：新臺幣千元

前年度決算數	上年度預算數	科目及業務計畫項目	本年度預算數
25,380	31,390	管理及總務費用	38,553
25,380	31,390	管理費用及總務費用	38,553
17,184	17,075	用人費用	21,157
8,134	9,331	正式員額薪資	10,771
567	596	超時工作報酬	728
728	817	津貼	972
5,522	4,244	獎金	5,834
761	747	退休及卹償金	1,296
1,472	1,340	福利費	1,556
4,300	7,105	服務費用	9,839
404	339	水電費	332
281	305	郵電費	410
336	325	旅運費	495
78	245	印刷裝訂與廣告費	250
474	1,475	修理保養及保固費	2,147
31	225	保險費	155
1,434	1,749	一般服務費	920
1,185	2,292	專業服務費	5,030
77	150	公共關係費	100
612	1,425	材料及用品費	940
76	227	使用材料費	180
530	1,188	用品消耗	740
6	10	商品及醫療用品	20
60	180	租金與利息	145
60	100	機器租金	90
-	80	什項設備租金	55
2,968	5,145	折舊、折耗及攤銷	6,071
81	150	土地改良物折舊	400
1,779	2,738	房屋折舊	2,700
172	398	機械及設備折舊	1,100
60	469	交通及運輸設備折舊	601

國軍退除役官兵輔導委員會
清境農場
管理及總務費用明細表
中華民國104年度

單位：新臺幣千元

前年度決算數	上年度預算數	科目及業務計畫項目	本年度預算數
576	790	什項設備折舊	820
300	600	攤銷	450
208	410	稅捐與規費(強制費)	380
-	-	土地稅	35
-	10	房屋稅	-
64	100	消費與行為稅	67
144	300	規費	278
48	50	會費、捐助、補助、分攤、救助(濟)與交流活動費	21
48	50	捐助、補助與獎助	21

註:一般服務費內含進用契僱人力3人(行政業務)，相關費用892千元。

國軍退除役官兵輔導委員會
清境農場
管理及總務費用說明
中華民國104年度

科 目	說 明
管理及總務費用	管理及總務費用38,553千元。
管理費用及總務費用	管理費用及總務費用38,553千元。
用人費用	依行政院訂頒「全國軍公教員工待遇支給要點」規定標準，編列21,157千元。
正式員額薪資	編列職員14人薪資10,771千元。
超時工作報酬	職員不休假加班費479千元、值班費249千元，合計728千元。
津貼	依業務需要編列僻地津貼972千元。
獎金	年終獎金1,491千元、考績獎金994千元及績效獎金3,349千元，合計5,834千元。
退休及卹償金	編列職員退休金1,296千元。
福利費	職員公保、健保等機關負擔部分759千元、傷病醫藥費45千元、提撥福利金88千元、其他664千元，合計1,556千元。
服務費用	服務費用9,839千元。
水電費	依業務需要編列水電、瓦斯氣體費332千元。
郵電費	編列郵資100千元、電話費240千元及數據通信費70千元，合計410千元。
旅運費	依業務需要編列至各業管單位洽公等國內旅費350千元、貨物運費50千元、其他旅運費95千元，合計495千元。
印刷裝訂與廣告費	印刷導覽圖、DM等200千元、廣告費50千元，合計250千元。
修理保養及保固費	土地改良物修護費867千元、一般房屋修護費800千元、機械及設備修護費100千元、交通及運輸設備修護費110千元、什項設備修護費270千元，合計2,147千元。
保險費	一般房屋保險費20千元、交通及運輸設備保險費100千元，車輛責任保險費35千元，合計155千元。
一般服務費	依實際營業需要，編列計時計件人員酬金892千元及體育活動費28千元，合計920千元。
專業服務費	法律事務費980千元、講課鐘點費50千元、委託檢驗(定)試驗認證費50千元、電子計算機軟體服務費50千元、委託調查研究費3,600千元、其他300千元，合計5,030千元。
公共關係費	依業務需要編列100千元，以強化公共關係，順利推展業務。

國軍退除役官兵輔導委員會

清境農場

管理及總務費用說明

中華民國104年度

科 目	說 明
材料及用品費	材料及用品費940千元。
使用材料費	場區週邊設備所使用燃料100千元、物料30千元、原料50千元，合計180千元。
用品消耗	辦公用品350千元、報章雜誌50千元、農業園藝用品70千元、工作服裝70千元、其他等200千元，合計740千元。
商品及醫療用品	商品20千元。
租金與利息	編列145千元。
機器租金	機器租金90千元。
什項設備租金	租用什項設備等器具55千元。
折舊、折耗及攤銷	折舊、折耗及攤銷6,071千元。
土地改良物折舊	依各類土地改良物使用年限，採直線法提列折舊400千元。
房屋折舊	依各類房屋使用年限，採直線法提列折舊2,700千元。
機械及設備折舊	依各類機械及設備使用年限，採直線法提列折舊1,100千元。
交通及運輸設備折舊	依各類交通及運輸設備使用年限，採直線法提列折舊601千元。
什項設備折舊	依各類什項設備使用年限，採直線法提列折舊820千元。
攤銷	電腦軟體攤銷450千元。
稅捐與規費(強制費)	稅捐與規費380千元。
土地稅	一般土地地價稅35千元。
消費與行為稅	車輛使用牌照稅62千元、印花稅5千元，合計67千元。
規費	各種行政規費220千元、汽車燃料使用費48千元、其他10千元，合計278千元。
會費、捐助、補助、分攤、 救助(濟)與交流活動費	編列21千元。
捐助、補助與獎助	為增進與地方居民敦親睦鄰，對地方建設及公益捐款等公益支出21千元。

國軍退除役官兵輔導委員會

清境農場

其他業務費用明細表

中華民國104年度

單位：新臺幣千元

前年度決算數	上年度預算數	科目及業務計畫項目	本年度預算數
4,255	-	- 其他業務費用	-
4,255	-	- 雜項業務費用	-
4,142	-	- 服務費用	-
53	-	- 修理保養及保固費	-
4,089	-	- 一般服務費	-
113	-	- 材料及用品費	-
10	-	- 使用材料費	-
103	-	- 用品消耗	-

國軍退除役官兵輔導委員會

清境農場

業務外費用明細表

中華民國104年度

單位：新臺幣千元

前年度決算數	上年度預算數	科目及業務計畫項目	本年度預算數
10,011	11,108	業務外費用	10,257
10,011	11,108	其他業務外費用	10,257
10,011	11,108	雜項費用	10,257
4,184	6,100	用人費用	4,800
4,184	6,100	退休及卹償金	4,800
3,944	3,939	折舊、折耗及攤銷	4,212
2,453	2,452	土地改良物折舊	2,620
-	1,406	房屋折舊	1,500
1,406	-	什項設備折舊	-
85	81	代管資產折舊	92
-	-	稅捐與規費(強制費)	335
-	-	土地稅	35
-	-	消費與行為稅	95
-	-	規費	205
-	-	會費、捐助、補助、分攤、救助 (濟)與交流活動費	30
-	-	捐助、補助與獎助	30
1,883	1,069	其他	880
1,883	1,069	其他費用	880

國軍退除役官兵輔導委員會
清境農場
業務外費用說明
中華民國104年度

科 目	說 明
業務外費用	業務外費用10,257千元。
其他業務外費用	其他業務外費用10,257千元。
雜項費用	雜項費用10,257千元。
用人費用	用人費用4,800千元。
退休及卹償金	編列退休人員月退俸、三節慰問金、優存差息等4,800千元。
折舊、折耗及攤銷	編列4,212千元。
土地改良物折舊	依各類土地改良物使用年限，採直線法提列折舊2,620千元。
房屋折舊	依各類房屋使用年限，採直線法提列折舊1,500千元。
代管資產折舊	依各類代管資產使用年限，採直線法提列折舊92千元。
稅捐與規費(強制費)	編列335千元。
土地稅	一般土地地價稅35千元。
消費與行為稅	印花稅5千元、使用牌照稅90千元，合計95千元。
規費	行政規費與強制費150千元、汽車燃料使用費與其他規費編列55千元，合計205千元。
會費、捐助、補助、分攤	編列30千元。
救助(濟)與交流活動費	
捐助、補助與獎助	公益支出編列30千元。
其他	編列880千元。
其他費用	經濟動物淘汰費用880千元。

國軍退除役官
清境
固定資產建設
 中華民國

項 目	土 地	土 地 改 良 物	房 屋 及 建 築	機 械 及 設 備	交 通 及 運 輸 設 備
一般建築及設備計畫	-	2,853	-	585	1,089
一次性項目	-	2,853	-	585	1,089
合 計	-	2,853	-	585	1,089

兵輔導委員會

農場

改良擴充明細表

104年度

單位：新臺幣千元

什 設	項 備	租 資	賃 產	租 權	益 改	賃 良	其 他	合 計	說 明
	-		-		-			4,527	
	-		-		-			4,527	主要係10號牧區鍍鋅C型鋼及菱形網圍籬工程，增加綿羊輪流牧放空間，防止羊隻走失或遭野狗咬傷，並避免羊群之疾病傳染，提升其存活率與營運績效。
	-		-		-			4,527	

國軍退除役官兵輔導委員會

清境農場

固定資產建設改良擴充資金來源明細表

中華民國104年度

單位：新臺幣千元

項 目	自 有 資 金						外 借 資 金				合 計		
	營運 資金	出 不 適 資	售 適 用 產	國庫 撥款	其他	小 計		國內 借款	國外 借款	小 計		金額	%
						金額	%			金額	%		
一般建築及設備計畫	4,527	-	-	-	-	4,527	100.00	-	-	-	-	4,527	100.00
一次性項目	4,527	-	-	-	-	4,527	100.00	-	-	-	-	4,527	100.00
合 計	4,527	-	-	-	-	4,527	100.00	-	-	-	-	4,527	100.00

本 頁 空 白

國軍退除役官

清境

固定資產建設改良擴

中華民國

項 目	全 部							目 標 能 量
	資 金 來 源							
	投 資 總 額	自 有 資 金					外 資 借 金	
		營 資	運 金	出 售 不 適 資 產	國 庫 撥 款	其 他		
一般建築及設備計畫	4,527	4,527	-	-	-	-		
一次性項目	4,527	4,527	-	-	-	-		
合 計	4,527	4,527	-	-	-	-		

兵輔導委員會

農場

充計畫預期進度明細表

104年度

單位:新臺幣千元

計 畫				預 算 數			
進 度 起 迄 年 月	資 金 成 本 率 (%)	現 值 報 酬 率 (%)	收 回 年 限 (年)	本 年 度		截 至 本 年 度 累 計 數	
				金 額	占 全 部 計 畫 %	金 額	占 全 部 計 畫 %
104.01-104.12	-	-	-	4,527	100.00	4,527	100.00
	-	-	-	4,527	100.00	4,527	100.00
	-	-	-	4,527	100.00	4,527	100.00

國軍退除役官

清境

資產折

中華民國

項 目	土 地 改 良 物	房 屋 及 建 築	機 械 及 設 備
前年度決算資產原值	121,425	575,340	60,105
上年度預計新增資產原值	6,833	63,673	4,944
本年度預計新增資產原值	2,853	-	585
資產重估增值額			
本年度(12月底)止資產總額	131,111	639,013	65,634
本年度應提折舊額	7,020	15,971	5,600
勞務成本	4,000	10,000	4,500
其他業務成本	-	1,771	-
管理及總務費用	400	2,700	1,100
其他業務外費用	2,620	1,500	-

註：前年度決算資產原值中什項資產含土地578,730千元。

兵輔導委員會

農場

舊明細表

104年度

單位：新臺幣千元

交 通 及 運 輸 設 備	什 設 備	租 資	賃 產	租 權	賃 良	非 業 務 資	什 資	項 產	合 計
16,878	44,184	-	-	-	-	-	1,167	819,099	
240	216	-	-	-	-	-	-	75,906	
1,089	-	-	-	-	-	-	-	4,527	
18,207	44,400	-	-	-	-	-	1,167	899,532	
2,601	5,820	-	-	-	-	-	92	37,104	
2,000	5,000	-	-	-	-	-	-	25,500	
-	-	-	-	-	-	-	-	1,771	
601	820	-	-	-	-	-	-	5,621	
-	-	-	-	-	-	-	92	4,212	

國軍退除役官兵輔導委員會
清境農場
基金數額增減明細表
中華民國104年度

單位：新臺幣千元

項 目	金 額	說 明
期初基金數額	329,240	
期末基金數額	329,240	

國軍退除役官兵輔導委員會

清境農場

成本彙總表

中華民國104年度

單位：新臺幣千元

摘 要	金 額	說 明
直接材料	10	
製造費用	25	
製造成本	35	
加：期初在製品存貨	-	
減：期末在製品存貨	-	
製成品成本	35	
加：期初製成品存貨	-	
加：期初商品存貨	-	
減：期末製成品存貨	-	
減：期末商品存貨	-	
銷貨成本	35	
獼猴桃	35	

國軍退除役官兵輔導委員會
清境農場
直接材料人工及製造費用明細表
 中華民國104年度

單位：新臺幣千元

前 年 度 決 算 數	上 年 度 預 算 數	科 目 名 稱	本 年 度 預 算 數		
			合 計	固 定	變 動
15	25	直接材料	10	-	10
15	25	材料及用品費	10	-	10
15	25	使用材料費	10	-	10
8	10	製造費用	25	-	25
8	10	服務費用	25	-	25
8	10	修理保養及保固費	5	-	5
-	-	專業服務費	20	-	20
23	35	製造成本	35	-	35

國軍退除役官兵輔導委員會
清境農場
直接材料人工及製造費用說明
 中華民國104年度

科 目	說 明
直接材料	編列10千元。
材料及用品費	編列10千元。
使用材料費	編列原料費用10千元。
製造費用	編列25千元。
服務費用	編列25千元。
修理保養及保固費	依業務需要編列交通及運輸設備修護費5千元。
專業服務費	依業務需要編列委託檢驗(定)試驗認證費20千元。

本 頁 空 白

國軍退除役官兵輔導委員會

清境農場

預計平衡表

中華民國104年12月31日

單位：新臺幣千元

102年12月31日 實 際 數	科 目	104年12月31日 預 計 數	103年12月31日 預 計 數	比 較 增 減 (-)
1,861,530	資 產	1,990,064	1,918,783	71,281
804,023	流動資產	957,750	852,842	104,908
799,728	現金	953,455	848,547	104,908
2,055	應收款項	2,055	2,055	-
971	存貨	971	971	-
1,261	預付款項	1,261	1,261	-
8	短期貸墊款	8	8	-
7,919	投資、長期應收款、貸墊款及 準備金	7,919	7,919	-
7,919	準備金	7,919	7,919	-
465,658	固定資產	441,218	473,703	-32,485
23,608	土地改良物	17,671	21,838	-4,167
365,228	房屋及建築	396,230	412,201	-15,971
30,582	機械及設備	25,377	30,392	-5,015
5,279	交通及運輸設備	1,458	2,970	-1,512
11,049	什項設備	482	6,302	-5,820
29,912	購建中固定資產	-	-	-
1,471	遞耗資產	2,671	2,871	-200
-	農作物	-	-	-
1,471	經濟動物	2,671	2,871	-200
2,905	無形資產	1,125	1,975	-850
2,905	無形資產	1,125	1,975	-850
579,554	其他資產	579,381	579,473	-92
579,554	什項資產	579,381	579,473	-92
1,861,530	合 計	1,990,064	1,918,783	71,281

國軍退除役官兵輔導委員會

清境農場

預計平衡表

中華民國104年12月31日

單位：新臺幣千元

102年12月31日 實 際 數	科 目	104年12月31日 預 計 數	103年12月31日 預 計 數	比 較 增 減 (-)
796,407	負 債	796,234	796,326	-92
118,582	流動負債	118,582	118,582	-
105,439	應付款項	105,439	105,439	-
13,143	預收款項	13,143	13,143	-
616,397	其他負債	616,224	616,316	-92
616,397	什項負債	616,224	616,316	-92
61,428	遞延貸項	61,428	61,428	-
61,428	遞延收入	61,428	61,428	-
1,065,123	淨 值	1,193,830	1,122,457	71,373
329,240	基金	329,240	329,240	-
329,240	基金	329,240	329,240	-
155,696	公積	155,869	155,777	92
155,696	資本公積	155,869	155,777	92
580,187	累積餘絀(-)	708,721	637,440	71,281
580,187	累積賸餘	708,721	637,440	71,281
1,861,530	合 計	1,990,064	1,918,783	71,281

註：104年12月31日預計信託代理與保證資產(負債)5,633千元，均為保證品(應付保證品)。

國軍退除役官兵輔導委員會
清境農場
5年來主要營運項目分析表
中華民國104年度

單位：新臺幣千元

年度及項目	單位	數量	單位成本(元)	預(決)算數	說明
本年度預算數				140,979	
勞務成本				139,067	
服務成本				139,067	
國民賓館	月	12	5,910,500.00	70,926	
青青草原	月	12	5,678,416.67	68,141	
銷貨成本				35	
農林漁牧銷貨成本				35	
果品	公斤	1,170	29.91	35	
其他業務成本				1,877	
雜項業務成本				1,877	
小瑞士花園	月	12	63,166.67	758	
遊客休閒中心	月	12	64,083.33	769	
旅客服務中心	月	12	28,333.33	340	
生產技術合作	月	12	833.33	10	
上年度預算數				150,119	
勞務成本				148,146	
服務成本				148,146	
國民賓館	月	12	6,702,916.67	80,435	
青青草原	月	12	5,642,583.33	67,711	
銷貨成本				35	
農林漁牧銷貨成本				35	
果品	公斤	1,180	29.66	35	
其他業務成本				1,938	
雜項業務成本				1,938	
小瑞士花園	月	12	66,166.67	794	
遊客休閒中心	月	12	64,083.33	769	
旅客服務中心	月	12	28,333.33	340	
生產技術合作	月	12	2,916.67	35	
前年度決算數				127,457	
勞務成本				125,591	

國軍退除役官兵輔導委員會
清境農場
5年來主要營運項目分析表
中華民國104年度

單位：新臺幣千元

年度及項目	單位	數量	單位成本(元)	預(決)算數	說明
服務成本				125,591	
國民賓館	月	12	5,592,833.33	67,114	
青青草原	月	12	4,873,083.33	58,477	
銷貨成本				23	
農林漁牧銷貨成本				23	
果品	公斤	333	69.07	23	
其他業務成本				1,843	
雜項業務成本				1,843	
小瑞士花園	月	12	62,500.00	750	
遊客休閒中心	月	12	63,916.67	767	
旅客服務中心	月	12	27,166.67	326	
(101) 年度決算數				144,625	
勞務成本				142,775	
服務成本				142,775	
國民賓館	月	12	6,766,416.67	81,197	
青青草原	月	12	5,131,500.00	61,578	
銷貨成本				26	
農林漁牧銷貨成本				26	
果品	公斤	1,381	18.83	26	
其他業務成本				1,824	
雜項業務成本				1,824	
小瑞士花園	月	12	61,500.00	738	
遊客休閒中心	月	12	63,083.33	757	
旅客服務中心	月	12	26,166.67	314	
生產技術合作	月	12	1,250.00	15	
(100) 年度決算數				150,912	
勞務成本				149,105	
服務成本				149,105	
國民賓館	月	12	6,554,750.00	78,657	
青青草原	月	12	5,870,666.67	70,448	

國軍退除役官兵輔導委員會
清境農場
5年來主要營運項目分析表
 中華民國104年度

單位：新臺幣千元

年度及項目	單位	數量	單位成本(元)	預(決)算數	說明
銷貨成本				16	
農林漁牧銷貨成本				16	
果品	公斤	2,983	5.36	16	
其他業務成本				1,791	
雜項業務成本				1,791	
小瑞士花園	月	12	56,500.00	678	
遊客休閒中心	月	12	63,083.33	757	
旅客服務中心	月	12	26,166.67	314	
生產技術合作	月	12	3,500.00	42	

國軍退除役官兵輔導委員會

清境農場

員工人數彙計表

中華民國104年度

單位：人

科 目	上年度最高可 進用員額數	本 年 度 增 減 (-) 數	本年度最高可 進用員額數	說 明
業務支出部分	12	2	14	
專任人員	12	2	14	
職員	12	2	14	
合 計	12	2	14	

註:1.預計進用契僱人力141人(遊客服務135人、行銷業務3人及行政業務3人)

2.預計勞務承攬人力12人(遊客服務8人及行銷業務4人)

本 頁 空 白

國軍退除役官
清境
用人費用
中華民國

科 目	正式員 額薪資	聘僱人 員薪資	超時工 作報酬	津貼	獎金					退休及
					年 獎	終 金	考 獎	績 金	績 獎	效 金
業務總支出部分										
管理及總務費用	10,771	-	728	972	1,491	994	3,349	-	1,296	
正式人員	10,771	-	728	972	1,491	994	3,349	-	1,296	
職員	10,771	-	728	972	1,491	994	3,349	-	1,296	
其他業務外費用	-	-	-	-	-	-	-	-	4,800	
正式人員	-	-	-	-	-	-	-	-	4,800	
職員	-	-	-	-	-	-	-	-	4,800	
合 計	10,771	-	728	972	1,491	994	3,349	-	6,096	

註：1.預計進用契僱人力預算73,037千元(遊客服務71,668千元、行政業務892千元及行銷業務

2.預計勞務承攬人力預算2,874千元(遊客服務2,400千元及行銷業務474千元)。

3.表內獎金編列說明：

- (1)年終工作獎金:依據軍公教人員年終工作獎金發給注意事項編列，預計發給14人，金額
- (2)考績獎金:依據民國96年3月21日華總一義字第09600034561號令修正之公務人員考績法
- (3)績效獎金:依據民國98年1月10日院授人給字第0970031828號函核定之本會所屬生產事業

兵輔導委員會
農場
彙計表
104年度

單位：新臺幣千元

卹償金	資遺費	福利費				提繳費	合計	兼任人員 用人費用	總計
		分擔 保險費	傷 醫藥費	病 福利金	撥 其他				
-	-	759	45	88	664	-	21,157	-	21,157
-	-	759	45	88	664	-	21,157	-	21,157
-	-	759	45	88	664	-	21,157	-	21,157
-	-	-	-	-	-	-	4,800	-	4,800
-	-	-	-	-	-	-	4,800	-	4,800
-	-	-	-	-	-	-	4,800	-	4,800
-	-	759	45	88	664	-	25,957	-	25,957

477千元)。

1,491千元。

編列，預計發給14人，金額994千元。

機構營運獎金支給要點編列，預計發給14人，金額3,349千元。

國軍退除役官

清境

各項費用

中華民國

前年度 決算數	上年度 預算數	科 目	本 年			
			合 計	勞務成本	銷貨成本	其他業務 成本
21,368	23,175	用人費用	25,957	-	-	-
8,134	9,331	正式員額薪資	10,771	-	-	-
567	596	超時工作報酬	728	-	-	-
728	817	津貼	972	-	-	-
5,522	4,244	獎金	5,834	-	-	-
4,945	6,847	退休及卹償金	6,096	-	-	-
1,472	1,340	福利費	1,556	-	-	-
91,762	97,934	服務費用	102,611	88,626	25	70
5,293	4,929	水電費	3,456	3,124	-	-
860	1,095	郵電費	1,100	540	-	-
607	1,197	旅運費	1,218	185	-	-
2,178	3,084	印刷裝訂與廣告費	3,887	2,273	-	10
6,261	7,085	修理保養及保固費	6,802	4,650	5	-
839	1,471	保險費	1,385	1,075	-	5
73,444	75,292	一般服務費	77,295	75,168	-	-
2,129	3,364	專業服務費	7,098	1,461	20	55
151	417	公共關係費	370	150	-	-
18,936	34,354	材料及用品費	24,681	23,170	10	26
13,547	27,266	使用材料費	18,718	18,422	10	6
5,156	6,858	用品消耗	5,663	4,468	-	20
233	230	商品及醫療用品	300	280	-	-
335	630	租金與利息	465	320	-	-
256	350	機器租金	310	220	-	-
79	280	什項設備租金	155	100	-	-
34,961	40,430	折舊、折耗及攤銷	38,154	26,100	-	1,771
6,316	8,603	土地改良物折舊	7,020	4,000	-	-
14,459	16,700	房屋折舊	15,971	10,000	-	1,771
5,290	5,134	機械及設備折舊	5,600	4,500	-	-

兵輔導委員會

農場

彙計表

104年度

單位：新臺幣千元

度		預		算				數
行銷及業務費用	管理及總務費用	其他業務費用	其他業務外費用					
-	21,157	-	4,800					
-	10,771	-	-					
-	728	-	-					
-	972	-	-					
-	5,834	-	-					
-	1,296	-	4,800					
-	1,556	-	-					
4,051	9,839	-	-					
-	332	-	-					
150	410	-	-					
538	495	-	-					
1,354	250	-	-					
-	2,147	-	-					
150	155	-	-					
1,207	920	-	-					
532	5,030	-	-					
120	100	-	-					
535	940	-	-					
100	180	-	-					
435	740	-	-					
-	20	-	-					
-	145	-	-					
-	90	-	-					
-	55	-	-					
-	6,071	-	4,212					
-	400	-	2,620					
-	2,700	-	1,500					
-	1,100	-	-					

國軍退除役官

清境

各項費用

中華民國

前年度 決算數	上年度 預算數	科 目	本 年			
			合 計	勞務成本	銷貨成本	其他業務 成本
1,694	2,549	交通及運輸設備折舊	2,601	2,000	-	-
6,429	4,963	什項設備折舊	5,820	5,000	-	-
85	81	代管資產折舊	92	-	-	-
88	600	折耗	200	200	-	-
600	1,800	攤銷	850	400	-	-
931	980	稅捐與規費(強制費)	1,515	790	-	10
437	260	土地稅	540	460	-	10
-	10	房屋稅	-	-	-	-
139	260	消費與行為稅	272	110	-	-
355	450	規費	703	220	-	-
82	118	會費、捐助、補助、分攤、 救助(濟)與交流活動費	102	51	-	-
25	50	會費	40	40	-	-
57	68	捐助、補助與獎助	62	11	-	-
-	-	短絀、賠償與保險給付	10	10	-	-
-	-	賠償給付	10	10	-	-
1,883	1,069	其他	880	-	-	-
1,883	1,069	其他費用	880	-	-	-
170,258	198,690	合 計	194,375	139,067	35	1,877

兵輔導委員會

農場

彙計表

104年度

單位：新臺幣千元

度		預		算				數
行銷及業務費用	管理及總務費用	其他業務費用	其他業務外費用					
-	601	-	-					
-	820	-	-					
-	-	-	92					
-	-	-	-					
-	450	-	-					
-	380	-	335					
-	35	-	35					
-	-	-	-					
-	67	-	95					
-	278	-	205					
-	21	-	30					
-	-	-	-					
-	21	-	30					
-	-	-	-					
-	-	-	-					
-	-	-	880					
-	-	-	880					
4,586	38,553	-	10,257					

國軍退除役官兵輔導委員會
清境農場
增購及汰舊換新管理用公務車輛明細表
中華民國104年度

單位：新臺幣千元

項目	單位	增購部分		汰舊換新部分		合計		說明
		數量	金額	數量	金額	數量	金額	
小型客貨車	輛	-	-	1	820	1	820	為提升土地巡查、牧區牛羊巡視及賣場配送等業務行車安全，預計104年9月汰舊換新8人座客貨車乙輛，經行政院103年5月5日院臺財字第1030023171號函同意。
合計		-	-	1	820	1	820	

註：1.管理用車輛經本表汰舊換新後，計有一般公務轎車1輛，機車3輛。

2.業務用車輛經本年度汰舊換新機車3輛，計有油氣雙燃料車1輛，中型交通車1輛，小型客貨車(7-8)人座3輛，小型貨車5輛，搬運車4輛，機車13輛。