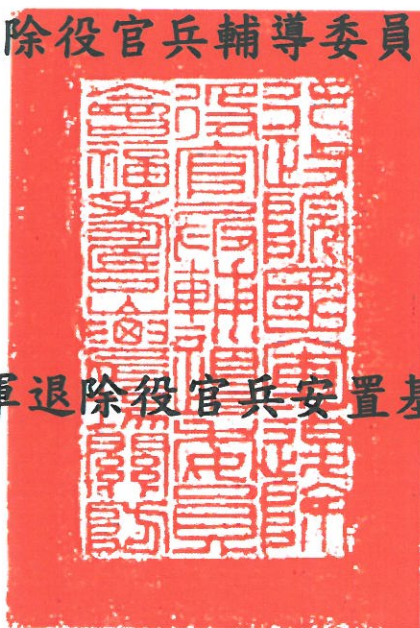


中華民國 103 年度

中央政府總預算案

國軍退除役官兵輔導委員會主管



國軍退除役官兵安置基金

福壽山農場附屬單位預算分預算

(非營業部分)

行政院國軍退除役官兵輔導委員會福壽山農場編

國軍退除役官兵輔導委員會

福壽山農場

目 次

中華民國 103 年度

一、業務計畫及預算說明-----	第 1~11 頁
二、主要表	
(一) 收支預計表及說明-----	第 13~15 頁
(二) 餘絀撥補預計表-----	第 16 頁
(三) 現金流量預計表-----	第 17 頁
三、明細表	
(一) 勞務收入明細表-----	第 19 頁
(二) 銷貨收入明細表-----	第 20 頁
(三) 業務外收入明細表-----	第 21 頁
(四) 勞務成本明細表及說明-----	第 23~26 頁
(五) 銷貨成本明細表及說明-----	第 27~29 頁
(六) 行銷及業務費用明細表及說明-----	第 30~31 頁
(七) 管理及總務費用明細表及說明-----	第 32~35 頁
(八) 業務外費用明細表及說明-----	第 36~37 頁
(九) 固定資產建設改良擴充明細表-----	第 38 頁
(十) 固定資產建設改良擴充資金來源明細表-----	第 39 頁
(十一) 固定資產建設改良擴充計畫預期進度明細表-----	第 40 頁
(十二) 資產折舊明細表-----	第 41 頁
(十三) 基金數額增減明細表-----	第 42 頁
四、附表	
(一) 成本彙總表-----	第 43 頁
(二) 直接材料人工及製造費用明細表及說明-----	第 45~48 頁
五、參考表	
(一) 預計平衡表-----	第 49~50 頁
(二) 5 年來主要營運項目分析表-----	第 51~52 頁
(三) 員工人數彙計表-----	第 53 頁
(四) 用人費用彙計表-----	第 54~55 頁
(五) 各項費用彙計表-----	第 56~58 頁

國軍退除役官兵輔導委員會

福壽山農場

業務計畫及預算說明

中華民國 103 年度

壹、基金概況

一、設立宗旨

國軍退除役官兵輔導委員會於民國 46 年間成立福壽山農場(以下簡稱本場),以輔導、安置退除役官兵從事農業產銷及觀光旅遊事業。主要任務為利用本場具有之天然資源,加以整建,發展觀光遊憩之休閒農業。

二、組織概況

本場置場長、副場長各 1 人,並設產銷輔導組、觀光行政組及主計室;另設旅遊服務中心為任務編組,各負責處理有關業務。

三、基金歸類及屬性

本場屬國軍退除役官兵安置基金之分預算單位,編製附屬單位預算之分預算。

貳、前年度及上年度已過期間預算執行情形(前年度決算結果及上年度預算截至 102 年 6 月 30 日止執行情形)

一、前(101)年度決算結果

- (一) 業務收入：決算數 1 億 8,842 萬 2 千元，較預算數 1 億 6,557 萬 1 千元，增加 2,285 萬 1 千元，約 13.80%，主要係蘋果號套裝行程及果樹認養活動成效良好；大梨山地區花季行銷活動，遊客人數增加及茶葉、果園收成良好，收入增加所致。
- (二) 業務成本與費用：決算數 1 億 5,799 萬 3 千元，較預算數 1 億 4,784 萬 4 千元，增加 1,014 萬 9 千元，約 6.86%，主要係收入增加，成本隨同增加所致。
- (三) 業務外收入：決算數 1,050 萬 3 千元，較預算數 447 萬 2 千元，增加 603 萬 1 千元，約 134.86%，主要係電信基地台租金、工寮管理收入及宅配服務代理收入增加所致。
- (四) 業務外費用：決算數 538 萬 2 千元，較預算數 530 萬，增加 8 萬 2 千元，約 1.55%。

福壽山農場

業務計畫及預算說明

中華民國 103 年度

(五) 收支餘絀：以上收支相抵後，決算賸餘 3,555 萬元，較預算數 1,689 萬 9 千元，增加 1,865 萬 1 千元，約 110.37%。

二、上(102)年度截至 6 月底止預算執行情形

(一) 業務收入：實際數 5,701 萬 3 千元，較預計數 5,505 萬元，增加 196 萬 3 千元，約 3.57%。

(二) 業務成本與費用：實際數 5,386 萬 3 千元，較預計數 4,860 萬元，增加 526 萬 3 千元，約 10.83%，主要係因山區 4 至 6 月持續下雨，交通常有中斷情形，為保持供應食材衛生與安全，相對增加食材成本，致勞務成本增加；另因雨季提早，加強防護茶園維護茶葉品質致投入成本增加。

(三) 業務外收入：實際數 353 萬 5 千元，較預計數 207 萬 8 千元，增加 145 萬 7 千元，約 70.12%，主要係茶場製茶設備出租收入及變賣報廢物品收入均較預估增加所致。

(四) 業務外費用：實際數 201 萬 6 千元，較預計數 232 萬 2 千元，減少 30 萬 6 千元，約 13.18%，主要係退休人員轉任駐泰農業技師，退休金停發所致。

(五) 收支餘絀：以上收支相抵後，實際賸餘 466 萬 9 千元，較預計賸餘 620 萬 6 千元，減少 153 萬 7 千元，約 24.77%。

(六) 固定資產之建設改良與擴充：實際執行數 942 萬 6 千元，預計數 800 萬元，執行率 117.83%。

參、業務計畫

一、營運計畫

(一) 農林漁牧產品供銷目標

1. 果品：本(103)年度預計總產銷量 25 萬 3,600 公斤，與上年度預算相同；預計收入 3,351 萬 5 千元，較上年度預算 3,150 萬元，增加 201 萬 5 千元；預計成本 2,085 萬 2 千元，較上年度預算 2,295 萬 2 千元，減少 210 萬元，主要係蘋果果園產量小幅成長，品質穩定，增加銷貨收入。

2. 茶葉：本年度預計總產銷量 8,450 公斤，與上年度預算相同；預計收入 7,820 萬元，較上年度預算 7,970 萬元，減少 150 萬元；預計成本

福壽山農場

業務計畫及預算說明

中華民國 103 年度

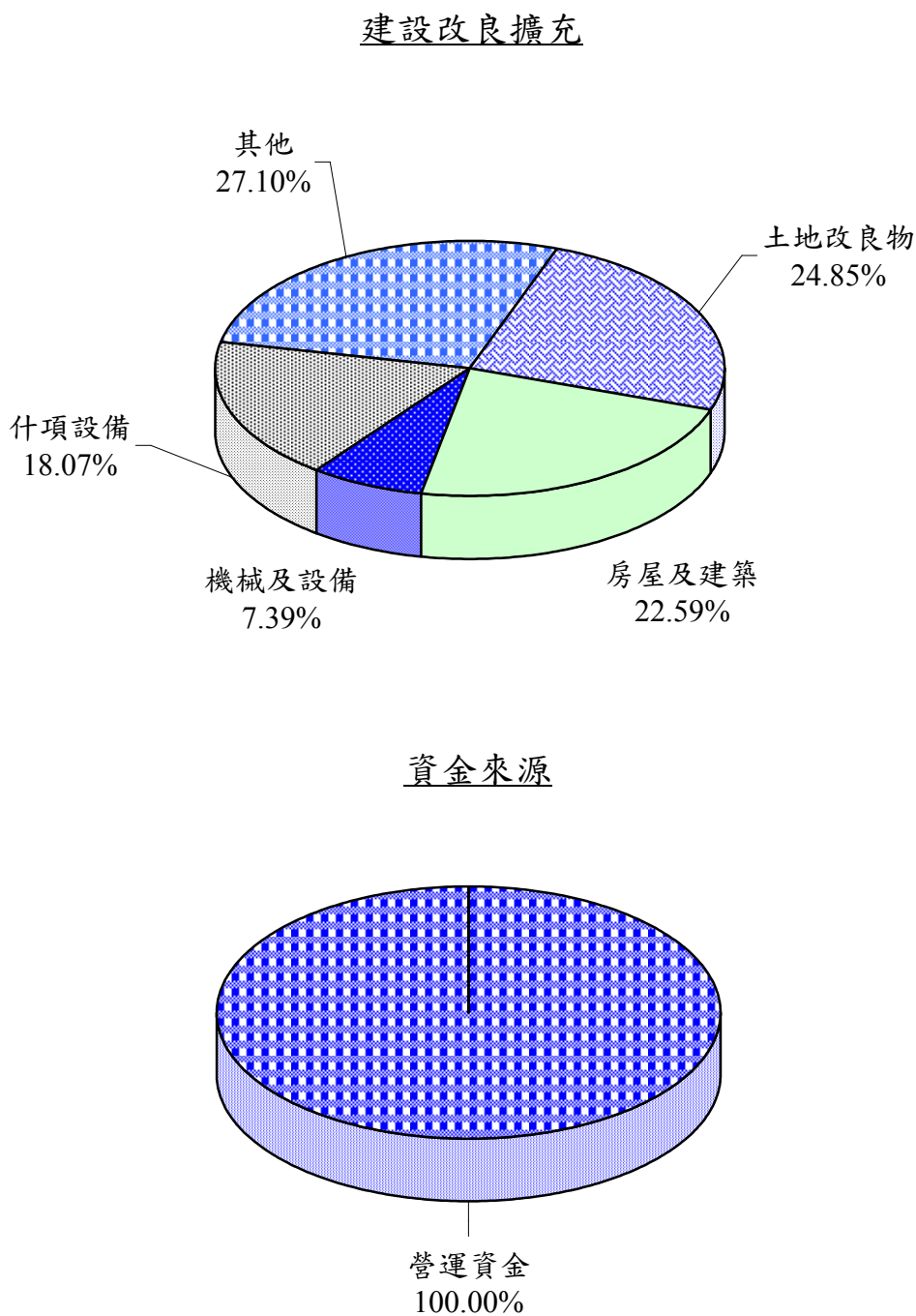
3,763 萬 3 千元，較上年度預算 3,619 萬 8 千元，增加 143 萬 5 千元，主要係茶樹植株呈現老化情形，增加養護費用所致。

- (二) 旅遊服務目標：本年度觀光旅遊餐飲、門票等預計收入 7,400 萬元，較上年度預算 7,077 萬元，增加 323 萬元，主要係積極配合各類媒體活動，加強宣傳以及不斷改善住宿品質，提升房客住宿率及來場遊客人數，收入隨之增加；預計成本 5,893 萬 8 千元，較上年度預算 5,487 萬 4 千元，增加 406 萬 4 千元，主要係勞務收入增加，成本隨同增加，及為提升服務品質之各項費用增加所致。

二、固定資產之建設、改良、擴充與其資金來源

- (一) 一般建築及設備計畫：本年度預算編列 4,427 萬元，均係一次性項目，並由營運資金支應，編列項目如下：
1. 土地改良物 1,100 萬元，係改善場區周邊圍籬、步道路燈建置及道路整修等工程。
 2. 房屋及建築 1,000 萬元，係鑽探及鑿井工程。
 3. 機械及設備 327 萬元，包括購置四輪傳動碎木機 62 萬元、環保廚餘處理機 170 萬元、導覽台設備汰換及系統建置 15 萬元及其他機械設備汰換 80 萬元。
 4. 什項設備 800 萬元，包括購置茶園防霜設備 600 萬元及營運設施汰舊換新 200 萬元。
 5. 其他 1,200 萬元：係新建賓館工程規劃設計監造及管理費用。
- (二) 固定資產建設改良擴充及資金來源圖，詳圖 1。

圖1 103年度固定資產建設改良擴充及資金來源



單位：新臺幣千元

建設改良擴充	103年度預算	資金來源	103年度預算
土地		營運資金	44,270
土地改良物	11,000	出售不適用資產	
房屋及建築	10,000	國庫撥款	
機械及設備	3,270	外借資金	
交通及運輸設備			
什項設備	8,000		
其他	12,000		
合計	44,270	合計	44,270

國軍退除役官兵輔導委員會福壽山農場

業務計畫及預算說明

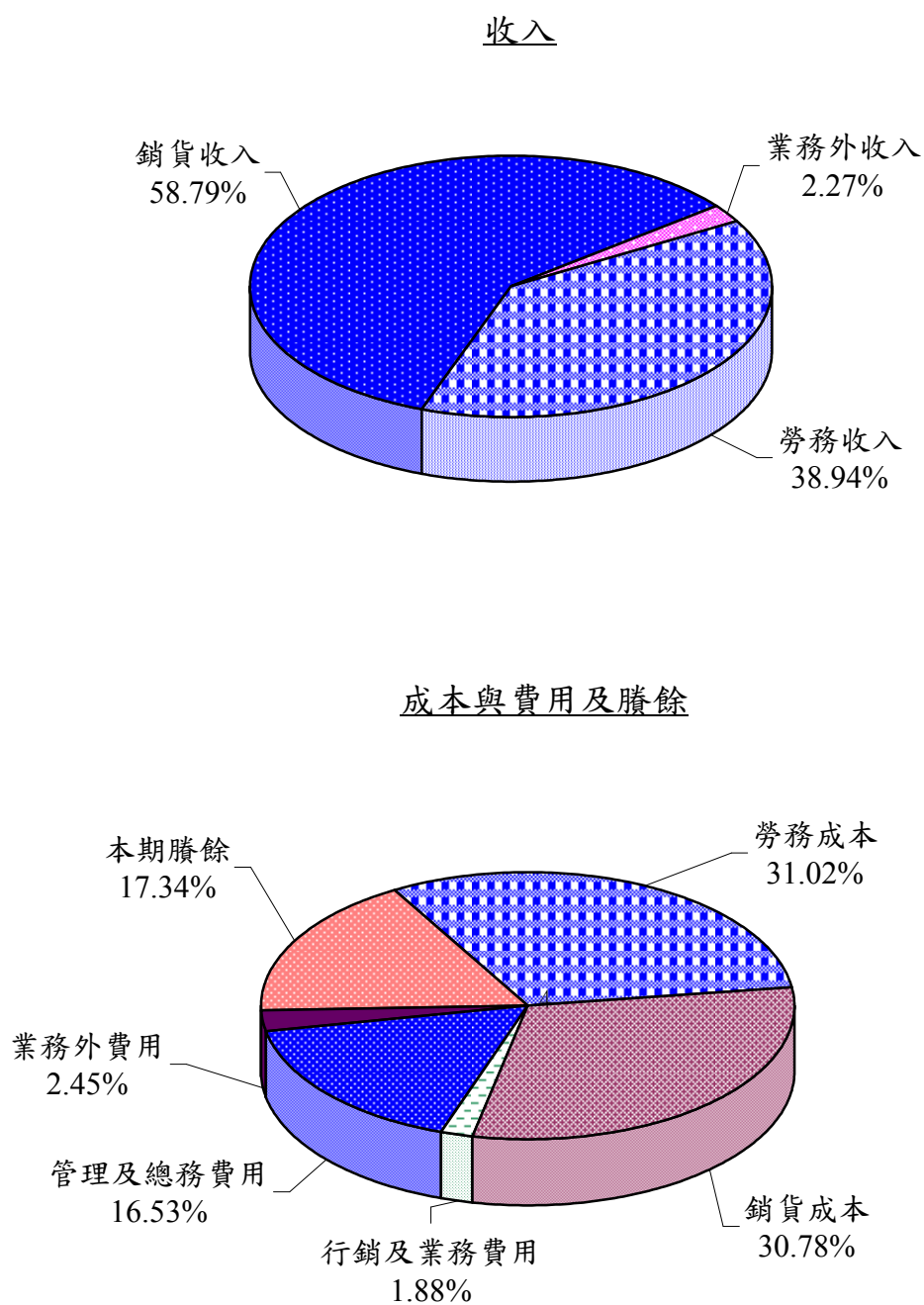
中華民國 103 年度

肆、預算概要

一、業務收支及餘絀之預計

- (一) 業務收入 1 億 8,571 萬 5 千元，較上年度預算數 1 億 8,197 萬元，增加 374 萬 5 千元，約 2.06%。
- (二) 業務成本與費用 1 億 5,240 萬 4 千元，較上年度預算數 1 億 4,949 萬 5 千元，增加 290 萬 9 千元，約 1.95%。
- (三) 業務外收入 430 萬 6 千元，與上年度預算數相同。
- (四) 業務外費用 465 萬 5 千元，較上年度預算數 464 萬 9 千元，增加 6 千元，約 0.13%。
- (五) 業務總收支相抵後，計賸餘 3,296 萬 2 千元，較上年度預算賸餘 3,213 萬 2 千元，增加 83 萬元，約 2.58%。
- (六) 本年度及最近 5 年度收入、成本與費用及賸餘圖表，詳圖 2、3。

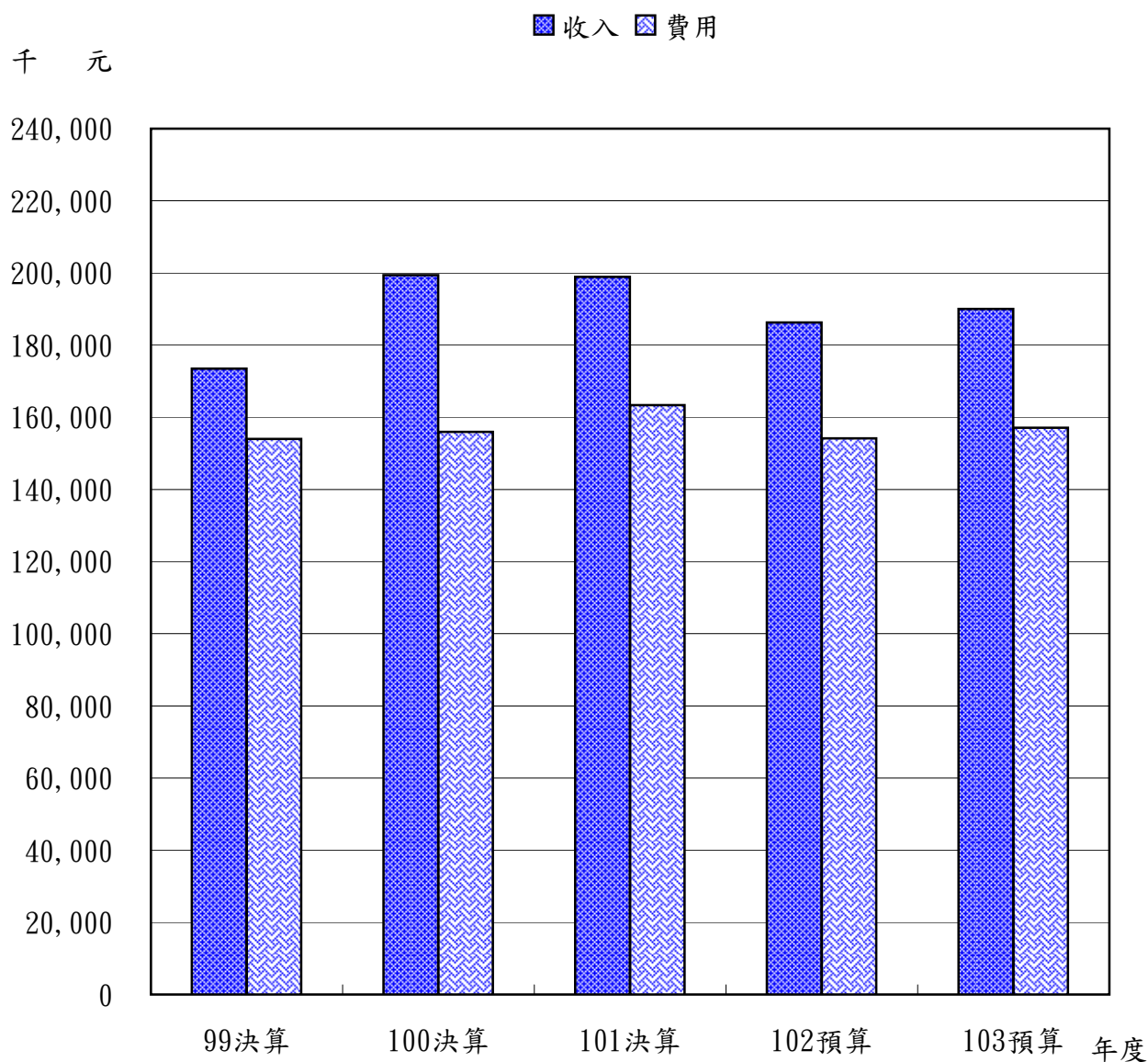
圖2 103年度收入、成本與費用及賸餘



單位：新臺幣千元

收入	103年度預算	成本與費用及賸餘	103年度預算
業務收入	185,715	業務成本與費用	152,404
勞務收入	74,000	勞務成本	58,938
銷貨收入	111,715	銷貨成本	58,485
業務外收入	4,306	行銷及業務費用	3,571
		管理及總務費用	31,410
		業務外費用	4,655
		本期賸餘	32,962
收入總額	190,021	成本、費用及賸餘總額	190,021

圖3 最近5年收入與費用



單位:新臺幣千元

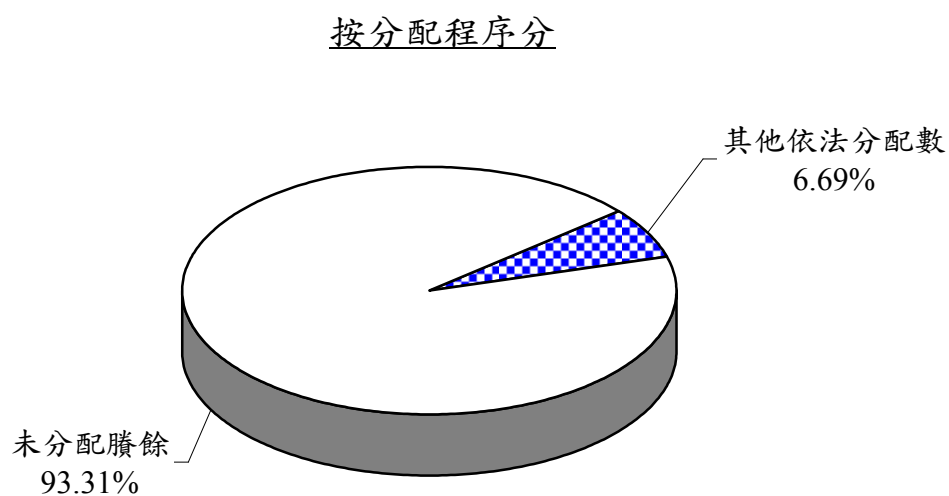
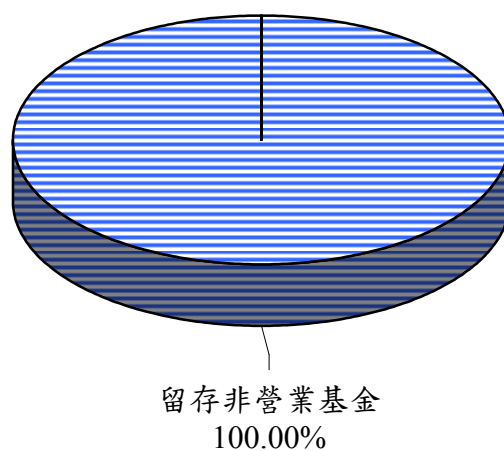
項目 \ 年度	99年度決算	100年度決算	101年度決算	102年度預算	103年度預算
收入					
業務收入	167,692	189,212	188,422	181,970	185,715
業務外收入	5,766	10,174	10,503	4,306	4,306
收入合計	173,458	199,386	198,925	186,276	190,021
費用					
業務成本與費用	151,943	151,162	157,993	149,495	152,404
業務外費用	2,013	4,776	5,382	4,649	4,655
費用合計	153,956	155,938	163,375	154,144	157,059
本期賸餘	19,502	43,448	35,550	32,132	32,962

國軍退除役官兵輔導委員會
福壽山農場
業務計畫及預算說明
中華民國 103 年度

二、餘絀撥補之預計

- (一) 賸餘之部：本年度預算賸餘 3,296 萬 2 千元，連同以前年度未分配賸餘 1 億 4,196 萬 4 千元，共有賸餘 1 億 7,492 萬 6 千元，除其他依法分配數 1,169 萬 6 千元外，尚餘 1 億 6,323 萬元，留待以後年度處理。
- (二) 本年度及最近 5 年賸餘分配情形圖表，詳圖 4、5。

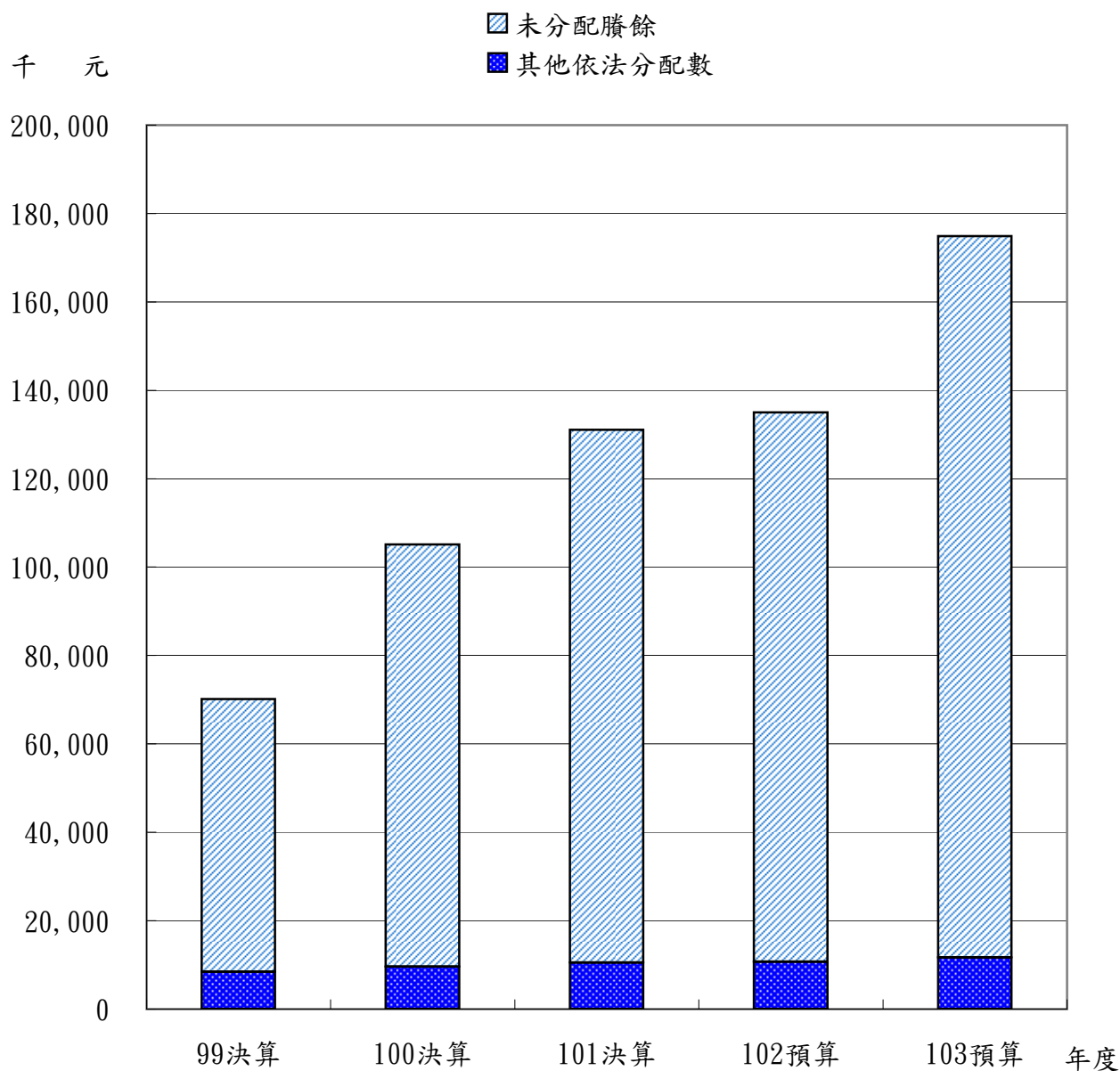
圖4 103年度賸餘分配

按所得對象分

單位：新臺幣千元

按分配程序分	103年度預算	按所得對象分	103年度預算
填補累積短絀		中央政府所得	174,926
提存公積		留存非營業基金	
賸餘撥充基金			
其他依法分配數		11,696	
未分配賸餘		163,230	
合 計	174,926	合 計	174,926

圖5 最近5年賸餘分配



單位:新臺幣千元

項目 \ 年度	99年度決算	100年度決算	101年度決算	102年度預算	103年度預算
賸餘分配					
填補累積短絀					
提存公積					
賸餘撥充基金數					
解繳國庫淨額					
其他依法分配數	8,462	9,594	10,535	10,720	11,696
未分配賸餘	61,683	95,537	120,551	124,319	163,230
合計	70,145	105,131	131,086	135,039	174,926

國軍退除役官兵輔導委員會

福壽山農場

業務計畫及預算說明

中華民國 103 年度

三、現金流量之預計

(一) 業務活動之淨現金流入 5,868 萬 7 千元，包括：

1. 本期賸餘 3,296 萬 2 千元。

2. 調整非現金項目增加 2,572 萬 5 千元，包括本年度提列折舊及折耗 2,511 萬 3 千元與攤銷 61 萬 2 千元。

(二) 投資活動之淨現金流出 4,427 萬元，係增加固定資產之數。

(三) 融資活動之淨現金流出為 1,169 萬 6 千元，係解繳投資報酬之數。

(四) 現金及約當現金之淨增 272 萬 1 千元，係期末現金 3 億 7,439 萬 3 千元，較期初現金 3 億 7,167 萬 2 千元增加之數。

本頁空白

國軍退除役官兵輔導委員會

福壽山農場

收支預計表

中華民國103年度

單位：新臺幣千元

前年度決算數		科 目	本年度預算數		上年度預算數		比較增(+)-減(-)	
金額	%		金額	%	金額	%	金額	%
188,422	100.00	業務收入	185,715	100.00	181,970	100.00	3,745	2.06
77,435	41.10	勞務收入	74,000	39.85	70,770	38.89	3,230	4.56
77,435	41.10	服務收入	74,000	39.85	70,770	38.89	3,230	4.56
110,987	58.90	銷貨收入	111,715	60.15	111,200	61.11	515	0.46
110,987	58.90	農林漁牧銷貨收入	111,715	60.15	111,200	61.11	515	0.46
157,993	83.85	業務成本與費用	152,404	82.06	149,495	82.15	2,909	1.95
64,616	34.29	勞務成本	58,938	31.74	54,874	30.16	4,064	7.41
64,616	34.29	服務成本	58,938	31.74	54,874	30.16	4,064	7.41
59,493	31.57	銷貨成本	58,485	31.49	59,150	32.51	-665	-1.12
59,493	31.57	農林漁牧銷貨成本	58,485	31.49	59,150	32.51	-665	-1.12
3,508	1.86	行銷及業務費用	3,571	1.92	4,253	2.34	-682	-16.04
3,508	1.86	行銷費用	3,571	1.92	4,253	2.34	-682	-16.04
30,376	16.12	管理及總務費用	31,410	16.91	31,218	17.16	192	0.62
30,376	16.12	管理費用及總務費用	31,410	16.91	31,218	17.16	192	0.62
30,429	16.15	業務賸餘(短絀一)	33,311	17.94	32,475	17.85	836	2.57
10,503	5.57	業務外收入	4,306	2.32	4,306	2.37		
4,330	2.30	財務收入	3,100	1.67	3,100	1.70		
4,330	2.30	利息收入	3,100	1.67	3,100	1.70		
6,173	3.28	其他業務外收入	1,206	0.65	1,206	0.66		
1,586	0.84	資產使用及權利金收入	560	0.30	560	0.31		
1,165	0.62	代理收入	480	0.26	480	0.26		
692	0.37	違規罰款收入	150	0.08	150	0.08		
2,730	1.45	雜項收入	16	0.01	16	0.01		
5,382	2.86	業務外費用	4,655	2.51	4,649	2.55	6	0.13
5,382	2.86	其他業務外費用	4,655	2.51	4,649	2.55	6	0.13
5,382	2.86	雜項費用	4,655	2.51	4,649	2.55	6	0.13

國軍退除役官兵輔導委員會

福壽山農場

收支預計表

中華民國103年度

單位：新臺幣千元

前年度決算數		科 目	本年度預算數		上年度預算數		比較增(+) 減(-)	
金額	%		金額	%	金額	%	金額	%
5,121	2.72	業務外賸餘(短絀一)	-349	-0.19	-343	-0.19	-6	1.75
35,550	18.87	本期賸餘(短絀一)	32,962	17.75	32,132	17.66	830	2.58

國軍退除役官兵輔導委員會福壽山農場**收支預計表說明**

中華民國 103 年度

一、業務收入

(一) 勞務收入 74,000 千元，主要係觀光旅遊（含住宿、餐飲）收入 67,200 千元及門票收入 6,800 千元。

(二) 銷貨收入 111,715 千元，主要係銷售果品 33,515 千元及茶葉 78,200 千元。

二、業務成本與費用

(一) 勞務成本 58,938 千元，主要係觀光旅遊（含住宿、餐飲）成本 54,712 千元，及環境維護費用 4,226 千元。

(二) 銷貨成本 58,485 千元，主要係銷售果品 20,852 千元及茶葉 37,633 千元。

(三) 行銷及業務費用 3,571 千元，主要係推展觀光旅遊及銷售茶葉、果品等行銷費用。

(四) 管理及總務費用 31,410 千元，主要係維持基本行政工作所需之費用。

三、業務外收入

(一) 財務收入 3,100 千元，主要係存款利息收入。

(二) 其他業務外收入 1,206 千元，主要係電信基地台租金、員工宿舍使用租金及工寮管理等收入 560 千元、郵政代辦、宅配服務收入 480 千元、承商違約罰鍰收入 150 千元及圖說費等雜項收入 16 千元。

四、業務外費用

其他業務外費用 4,655 千元，主要係退休人員月退休金。

五、收支相抵後，預計本期賸餘 32,962 千元。

國軍退除役官兵輔導委員會

福壽山農場

餘絀撥補預計表

中華民國103年度

單位：新臺幣千元

上年度預算數		項目	本年度預算數		說明
金額	%		金額	%	
135,039	100.00	賸餘之部	174,926	100.00	
32,132	23.79	本期賸餘	32,962	18.84	
102,907	76.21	前期未分配賸餘	141,964	81.16	
10,720	7.94	分配之部	11,696	6.69	
10,720	7.94	其他依法分配數	11,696	6.69	
124,319	92.06	未分配賸餘	163,230	93.31	

國軍退除役官兵輔導委員會

福壽山農場

現金流量預計表

中華民國103年度

單位：新臺幣千元

項目	預算數	說明
業務活動之現金流量		
本期賸餘(短絀—)	32,962	
調整非現金項目	25,725	1.土地改良物折舊5,237千元。 2.房屋及建築折舊8,010千元。 3.機械及設備折舊2,502千元。 4.交通及運輸設備折舊2,341千元。 5.什項設備折舊2,223千元。 6.經濟作物折耗4,800千元。 7.電腦軟體攤銷612千元。
業務活動之淨現金流入(流出一)	58,687	
投資活動之現金流量		
增加固定資產及遞耗資產	-44,270	增加固定資產44,270千元。
投資活動之淨現金流入(流出一)	-44,270	
融資活動之現金流量		
賸餘分配款	-11,696	解繳投資報酬。
融資活動之淨現金流入(流出一)	-11,696	
現金及約當現金之淨增(淨減—)	2,721	
期初現金及約當現金	371,672	
期末現金及約當現金	374,393	

本頁空白

國軍退除役官兵輔導委員會

福壽山農場

勞務收入明細表

中華民國103年度

單位：新臺幣千元

科目及營運項目	單位	預算數			說明
		數量	單價(元)	金額	
勞務收入				74,000	
服務收入				74,000	
旅遊中心	月	12	5,600,000	67,200	旅遊服務67,200千元。
環境維護	月	12	566,667	6,800	門票收入6,800千元。

國軍退除役官兵輔導委員會

福壽山農場

銷貨收入明細表

中華民國103年度

單位：新臺幣千元

科目及營運項目	單位	預 算 數			說 明
		數量	單價(元)	金額	
銷貨收入				111,715	
農林漁牧銷貨收入				111,715	
蘋果	公斤	242,100	131	31,600	
梨	公斤	4,500	140	630	
桃	公斤	5,500	193	1,060	
茶葉	公斤	8,450	9,254	78,200	
其他果品	公斤	1,500	150	225	

國軍退除役官兵輔導委員會

福壽山農場

業務外收入明細表

中華民國103年度

單位：新臺幣千元

科目及業務項目	預算數	說 明
業務外收入	4,306	
財務收入	3,100	
利息收入	3,100	存款利息收入。
其他業務外收入	1,206	
資產使用及權利金收入	560	電信基地台租金、員工宿舍使用租金及工寮管理等收入。
代理收入	480	郵政代辦、宅配服務收入。
違約罰款收入	150	承包商違約罰款。
雜項收入	16	圖說費等。

本頁空白

國軍退除役官兵輔導委員會

福壽山農場

勞務成本明細表

中華民國103年度

單位：新臺幣千元

科目及營運項目	單位	本年度預算數			上年度預算數			前年度決算數		
		數量	平均單位成本	金額	數量	平均單位成本	金額	數量	平均單位成本	金額
勞務成本				58,938			54,874			64,616
服務成本				58,938			54,874			64,616
服務費用				31,036			25,806			34,190
水電費				2,716			2,716			3,686
郵電費				270			270			301
旅運費				682			129			645
印刷裝訂與廣告費				587			388			570
修理保養及保固費				1,107			1,110			1,012
保險費				1,005			1,005			749
一般服務費				23,876			19,432			26,273
專業服務費				750			750			808
公共關係費				43			6			146
材料及用品費				10,670			11,515			13,847
使用材料費				9,270			10,059			12,201
用品消耗				1,400			1,436			1,646
商品及醫療用品							20			
租金與利息				4,689			5,010			6,679
地租及水租										46
機器租金				80			80			
交通及運輸設備租金				4,230			4,230			5,723
什項設備租金				379			700			910
折舊、折耗及攤銷				12,402			12,402			9,809
土地改良物折舊				3,487			3,487			2,356
房屋折舊				5,500			5,500			4,379
機械及設備折舊				600			600			589

國軍退除役官兵輔導委員會

福壽山農場

勞務成本明細表

中華民國103年度

單位：新臺幣千元

科目及營運項目	單位	本年度預算數			上年度預算數			前年度決算數		
		數量	平均單位成本	金額	數量	平均單位成本	金額	數量	平均單位成本	金額
交通及運輸設備折舊				500			500			423
什項設備折舊				2,000			2,000			1,714
代管資產折舊										5
攤銷				315			315			343
稅捐與規費(強制費)				91			91			74
土地稅				2			2			
消費與行為稅				71			71			48
規費				18			18			26
會費、捐助、補助、分攤、救助(濟)與交流活動費				50			50			17
會費				50			50			17

註：一般服務費內含契僱人力39人(遊客服務)，計時計件人員酬金23,464千元。

國軍退除役官兵輔導委員會

福壽山農場

勞務成本說明

中華民國103年度

科 目	說 明
勞務成本	勞務成本58,938千元。
服務成本	服務成本58,938千元。
服務費用	服務費用31,036千元。
水電費	旅遊中心使用水費、電費及瓦斯費等2,716千元。
郵電費	依業務需要編列旅遊中心郵費、電信費等270千元。
旅運費	赴各地推展業務及蘋果號出車等國內旅費399千元，赴大陸地區推展業務旅費283千元，合計682千元。
印刷裝訂與廣告費	依業務需要編列旅遊資訊200千元、廣告費87千元及業務宣導費300千元，合計587千元。
修理保養及保固費	房屋修繕461千元、其他建築修繕190千元、機械設備修護68千元、車輛修護200千元、什項設備維修188千元，合計1,107千元。
保險費	房屋、汽車及公共意外責任等保險1,005千元。
一般服務費	計時計件人員酬金23,464千元、刷卡手續費412千元，合計23,876千元。
專業服務費	委託檢驗(定)試驗認證費60千元及其他690千元，合計750千元。
公共關係費	依業務需要編列43千元，以強化公共關係，順利推展業務。
材料及用品費	材料及用品費10,670千元。
使用材料費	旅遊中心餐廳各種膳食材料及機具與車輛用油9,270千元。
用品消耗	旅遊中心旅客之毛巾組及衛生用品與雜項用品等1,400千元。
租金與利息	租金與利息4,689千元。
機器租金	機器設備租金80千元。
交通及運輸設備租金	遊覽車(蘋果號)租金4,230千元。
什項設備租金	露營區帳篷租金379千元。
折舊、折耗及攤銷	折舊、折耗及攤銷12,402千元。
土地改良物折舊	依各類土地改良物使用年限，採直線法提列折舊3,487千元。
房屋折舊	依各類房屋使用年限，採直線法提列折舊5,500千元。
機械及設備折舊	依各類機械及設備使用年限，採直線法提列折舊600千元。
交通及運輸設備折舊	依各類交通及運輸設備使用年限，採直線法提列折舊500千元。

國軍退除役官兵輔導委員會

福壽山農場

勞務成本說明

中華民國103年度

科 目	說 明
什項設備折舊 攤銷 稅捐與規費(強制費) 土地稅 消費與行為稅 規費 會費、捐助、補助、分 攤、救助(濟)與交流活 動費 會費	依各類什項設備使用年限，採直線法提列折舊2,000千元。 電腦軟體等攤銷費用315千元。 稅捐與規費91千元。 土地地價稅2千元。 車輛使用牌照稅及KTV娛樂稅71千元。 汽車燃料使用費18千元。 編列50千元。 各種公會、商業團體會費等50千元。

國軍退除役官兵輔導委員會

福壽山農場

銷貨成本明細表

中華民國103年度

單位：新臺幣千元

科目及營運項目	單位	本年度預算數			上年度預算數			前年度決算數		
		數量	平均 單位 成本	金額	數量	平均 單位 成本	金額	數量	平均 單位 成本	金額
銷貨成本				58,485			59,150			59,493
農林漁牧銷貨成本				58,485			59,150			59,493
蘋果	公斤	242,100	81	19,500	235,000	92	21,600	190,613	120	22,933
梨	公斤	4,500	124	560	6,600	85	560	4,963	28	137
桃	公斤	5,500	128	702	7,000	100	702	5,403	140	759
茶葉	公斤	8,450	4,454	37,633	8,450	4,284	36,198	8,599	3,610	31,041
其他果品	公斤	1,500	60	90	5,000	18	90	7,964	580	4,623

註：一般服務費內含契僱人力41人(農產品生產與銷售)，計時計件人員酬金26,161千元。

國軍退除役官兵輔導委員會

福壽山農場

銷貨成本說明

中華民國103年度

科 目	說 明
銷貨成本	編列58,485千元。
農林漁牧銷貨成本	編列58,485千元。
用人費用	依行政院訂頒「全國軍公教員工待遇支給要點」規定標準，編列4,813千元。
正式員額薪資	編列正式員額薪資2,186千元。
超時工作報酬	依業務需要，按實際員額編列值班費79千元、不休假加班費120千元，合計199千元。
津貼	依業務需要編列僻地津貼289千元。
獎金	年終獎金207千元、考績獎金217千元及績效獎金393千元，合計817千元。
退休及卹償金	編列職員退休金931千元。
福利費	職員公保、健保機關負擔費用等391千元。
服務費用	服務費用29,467千元。
水電費	依業務需要編列水電費2,700千元。
郵電費	郵費、電話費等83千元。
旅運費	因公赴國內各地推展業務所需旅費50千元。
修理保養及保固費	機械及設備維修等依業務需要編列320千元。
保險費	房屋、汽車等保險費80千元。
一般服務費	依業務需要編列計時計件人員酬金26,161千元。
公共關係費	依業務需要編列73千元，以順利推展業務。
材料及用品費	材料及用品費14,000千元。
使用材料費	房舍維修材料、車輛及機具用油等13,480千元。
用品消耗	辦公用品及雜項用品等420千元。
商品及醫療用品	銷售部銷售商品成本100千元。
折舊、折耗及攤銷	折舊、折耗及攤銷10,153千元。
土地改良物折舊	依各類土地改良物使用年限，採直線法提列折舊1,750千元。
房屋折舊	依各類房屋使用年限，採直線法提列折舊1,500千元。

國軍退除役官兵輔導委員會

福壽山農場

銷貨成本說明

中華民國103年度

科 目	說 明
機械及設備折舊	依各類機械及設備使用年限，採直線法提列折舊1,400千元。
交通及運輸設備折舊	依各類交通及運輸設備使用年限，採直線法提列折舊500千元。
什項設備折舊	依各類什項設備使用年限，採直線法提列折舊200千元。
折耗	依各類農作物年限，攤提折耗4,800千元。
攤銷	依電腦軟體使用年限，提列攤銷3千元。
稅捐與規費(強制費)	稅捐與規費52千元。
土地稅	土地地價稅2千元。
消費與行為稅	車輛使用牌照稅34千元。
規費	行政規費16千元。

國軍退除役官兵輔導委員會

福壽山農場

行銷及業務費用明細表

中華民國103年度

單位：新臺幣千元

前年度決算數	上年度預算數	科目及業務計畫項目	本年度預算數
3,508	4,253	行銷及業務費用	3,571
3,508	4,253	行銷費用	3,571
3,115	3,239	服務費用	2,798
163	300	水電費	50
98	190	郵電費	64
6	330	旅運費	330
405	242	印刷裝訂與廣告費	27
4	75	修理保養及保固費	195
	16	保險費	16
2,329	1,980	一般服務費	1,980
4		專業服務費	
106	106	公共關係費	136
161	350	材料及用品費	350
84	230	使用材料費	230
77	120	用品消耗	120
	19	租金與利息	19
	19	地租及水租	19
232	611	折舊、折耗及攤銷	400
208	300	房屋折舊	300
22	66	機械及設備折舊	66
	23	交通及運輸設備折舊	23
2	10	什項設備折舊	10
	212	攤銷	1
	4	稅捐與規費(強制費)	4
	1	土地稅	
	3	特別稅課	
		規費	4
	30	會費、捐助、補助、分攤、救助 (濟)與交流活動費	
	30	競賽及交流活動費	

註：一般服務費內含契僱人力3人(行銷業務)，計時計件人員酬金1,980千元。

國軍退除役官兵輔導委員會

福壽山農場

行銷及業務費用說明

中華民國103年度

科 目	說 明
行銷及業務費用	行銷及業務費用3,571千元。
行銷費用	行銷費用3,571千元。
服務費用	服務費用2,798千元。
水電費	依業務需要編列電費50千元。
郵電費	郵費、電話費等64千元。
旅運費	赴國內各地推展業務所需旅費30千元及貨物運費300千元，合計330千元。
印刷裝訂與廣告費	依業務需要編列印刷裝訂5千元、廣告費5千元及樣品費17千元，合計27千元。
修理保養及保固費	車輛及什項設備維修等依實際需要編列195千元。
保險費	房屋、汽車等保險16千元。
一般服務費	編列計時計件人員酬金1,980千元。
公共關係費	依業務需要編列136千元，以順利推展業務。
材料及用品費	材料及用品費350千元。
使用材料費	產品包材，運送茶、果品車輛用油230千元。
用品消耗	銷售產品標籤、文具用品及雜項用品等120千元。
租金與利息	租金與利息19千元。
地租及水租	依行銷業務需要，編列場地租金19千元。
折舊、折耗及攤銷	折舊、折耗及攤銷400千元。
房屋折舊	依各類房屋使用年限，採直線法提列折舊300千元。
機械及設備折舊	依各類機械及設備使用年限，採直線法提列折舊66千元。
交通及運輸設備折舊	依各類交通及運輸設備使用年限，採直線法提列折舊23千元。
什項設備折舊	依各類什項設備使用年限，採直線法提列折舊10千元。
攤銷	依電腦軟體使用年限，提列攤銷1千元。
稅捐與規費(強制費)	稅捐與規費編列4千元。
規費	商標註冊規費4千元。

國軍退除役官兵輔導委員會
福壽山農場
管理及總務費用明細表
中華民國103年度

單位：新臺幣千元

前年度決算數	上年度預算數	科目及業務計畫項目	本年度預算數
30,376	31,218	管理及總務費用	31,410
30,376	31,218	管理費用及總務費用	31,410
14,992	15,499	用人費用	15,499
7,858	8,903	正式員額薪資	8,903
465	538	超時工作報酬	538
836	811	津貼	811
3,911	3,225	獎金	3,225
702	612	退休及卹償金	612
1,220	1,410	福利費	1,410
10,454	8,411	服務費用	8,492
208	114	水電費	38
196	200	郵電費	200
623	938	旅運費	683
92	80	印刷裝訂與廣告費	118
483	2,013	修理保養及保固費	1,906
118	120	保險費	120
8,217	3,102	一般服務費	3,583
393	1,720	專業服務費	1,720
124	124	公共關係費	124
2,632	3,816	材料及用品費	3,965
1,646	2,756	使用材料費	2,905
986	1,060	用品消耗	1,060
	65	租金與利息	65
	65	什項設備租金	65
1,640	2,770	折舊、折耗及攤銷	2,770
235	710	房屋折舊	710
237	436	機械及設備折舊	436

國軍退除役官兵輔導委員會
福壽山農場
管理及總務費用明細表
中華民國103年度

單位：新臺幣千元

前年度決算數	上年度預算數	科目及業務計畫項目	本年度預算數
801	1,318	交通及運輸設備折舊	1,318
11	13	什項設備折舊	13
30		代管資產折舊	
326	293	攤銷	293
191	201	稅捐與規費(強制費)	462
15	20	土地稅	20
5		房屋稅	
38	72	消費與行為稅	352
133	109	規費	90
2	176	會費、捐助、補助、分攤、救助 (濟)與交流活動費	157
2	50	會費	50
	126	捐助、補助與獎助	107
465	280	其他	
465	280	其他費用	

註：一般服務費內含契僱人力8人(行政業務)，計時計件人員酬金3,548千元。

國軍退除役官兵輔導委員會

福壽山農場

管理及總務費用說明

中華民國103年度

科 目	說 明
管理及總務費用	管理及總務費用31,410千元。
管理費用及總務費用	管理費用及總務費用31,410千元。
用人費用	依行政院訂頒「全國軍公教員工待遇支給要點」規定標準，編列15,499千元。
正式員額薪資	編列正式員額薪資8,903千元。
超時工作報酬	按實際需要編列員工超時加班、值班費232千元及不休假加班費306千元等，合計538千元。
津貼	依業務需要編列僻地津貼811千元。
獎金	編列年終獎金1,203千元、考績獎金960千元及績效獎金1,062千元，合計3,225千元。
退休及卹償金	編列職員退休金612千元。
福利費	編列職員健保、子女教育補助費、傷病醫療等福利費1,410千元。
服務費用	服務費用8,492千元。
水電費	辦公場所電費等38千元。
郵電費	依業務需要編列郵費、電信費等200千元。
旅運費	赴國外行銷宣傳及參加旅展旅費123千元、國內各地區旅費560千元，合計683千元。
印刷裝訂與廣告費	產品型錄、印刷及裝訂費118千元。
修理保養及保固費	車輛及房舍、事務機具維修等依實際需要編列1,906千元。
保險費	房屋、汽車等保險120千元。
一般服務費	編列計時計件人員酬金3,548千元，正式職員體育活動費35千元，合計3,583千元。
專業服務費	依業務需要委託其他機構或專家檢驗、評鑑等1,720千元。
公共關係費	依業務需要編列124千元，以強化公共關係，順利推展業務。
材料及用品費	材料及用品費3,965千元。
使用材料費	各項材料、車輛用油等2,905千元。
用品消耗	辦公用品及雜項用品等1,060千元。
租金與利息	租金與利息編列65千元。
什項設備租金	影印機租金65千元。

國軍退除役官兵輔導委員會

福壽山農場

管理及總務費用說明

中華民國103年度

科 目	說 明
折舊、折耗及攤銷	折舊、折耗及攤銷2,770千元。
房屋折舊	依各類房屋使用年限，採直線法提列折舊710千元。
機械及設備折舊	依各類機械及設備使用年限，採直線法提列折舊436千元。
交通及運輸設備折舊	依各類交通及運輸設備使用年限，採直線法提列折舊1,318千元。
什項設備折舊	依各類什項設備使用年限，採直線法提列折舊13千元。
攤銷	依電腦軟體使用年限，提列攤銷293千元。
稅捐與規費(強制費)	稅捐與規費462千元。
土地稅	土地地價稅20千元。
消費與行為稅	營業稅280千元及車輛使用牌照稅72千元，合計352千元。
規費	行政規費及汽車燃料使用費等規費90千元。
會費、捐助、補助、分攤、救助(濟)與交流活動費	編列157千元。
會費	依各類業務所需繳交會費50千元。
捐助、補助與獎助	為增進與地方原住民敦親睦鄰，對地方建設及公益捐款等公益支出107千元。

國軍退除役官兵輔導委員會

福壽山農場

業務外費用明細表

中華民國103年度

單位：新臺幣千元

前年度決算數	上年度預算數	科目及業務計畫項目	本年度預算數
5,382	4,649	業務外費用	4,655
5,382	4,649	其他業務外費用	4,655
5,382	4,649	雜項費用	4,655
3,919	4,169	用人費用	4,175
3,919	4,169	退休及卹償金	4,175
1,352	480	服務費用	480
88		水電費	
1,264	380	旅運費	380
	100	專業服務費	100
111		其他	
111		其他費用	

國軍退除役官兵輔導委員會

福壽山農場

業務外費用說明

中華民國103年度

科 目	說 明
業務外費用	業務外費用4,655千元。
其他業務外費用	其他業務外費用4,655千元。
雜項費用	雜項費用4,655千元。
用人費用	用人費用4,175千元。
退休及卹償金	退休人員月退俸2,669千元、優存差息1,436千元及三節慰問金70千元，合計4,175千元。
服務費用	服務費用480千元。
旅運費	宅配所需運費380千元。
專業服務費	依業務需要編列土地處理糾紛法律服務費100千元。

國軍退除役官兵輔導委員會

福壽山農場

固定資產建設改良擴充明細表

中華民國103年度

位：新臺幣千元

項 目	土 地	土地改良物	房屋及建築	機械及設備	交通及運輸設備	什 項 備	其 他	合 計	說 明
一般建築及設備計畫 一次性項目		11,000	10,000	3,270		8,000	12,000	44,270	新建賓館工程依中央政府各機關工程管理費支用規定，估算工程費149萬4千元，本年度編列50萬9千元。
合計		11,000	10,000	3,270		8,000	12,000	44,270	

國軍退除役官兵輔導委員會

福壽山農場

固定資產建設改良擴充資金來源明細表

中華民國103年度

單位：新臺幣千元

項 目	自有資金					外借資金				合 計		
	營運 資金	出售 不適 用資 產	國 庫 撥 款	其 他	小計		國 內 借 款	國 外 借 款	小計		金 額	%
					金 額	%			金 額	%		
一般建築及設備計畫 一次性項目	44,270				44,270	100.00					44,270	100.00
合計	44,270				44,270	100.00					44,270	100.00

國軍退除役官兵輔導委員會

福壽山農場

固定資產建設改良擴充計畫預期進度明細表

中華民國103年度

單位：新臺幣千元

項目	全部計畫								預算數				
	資金來源					目標 進度 起訖 年月	資金 成本 率 (%)	現 值 報 酬 率 (%)	收 回 年 限 (年)	本年度		截至本年度 累計數	
	投資 總額	自有資金			外 借 資 金					金 額	占 全 部 計 畫 %	金 額	占 全 部 計 畫 %
		運 營 資 金	出 售 不 適 用 資 產	國 庫 撥 款									
一般建築及設備計畫 一次性項目	44,270	44,270								44,270	100.00	44,270	100.00
合計	44,270	44,270								44,270	100.00	44,270	100.00

國軍退除役官兵輔導委員會

福壽山農場

資產折舊明細表

中華民國103年度

單位：新臺幣千元

項 目	土 地 改良物	房 屋 及 建 築	機 械 及 設 備	交 通 及 運 輸 設 備	什 項 設 備	非 業 務 資 產	什 項 資 產	合 計
前年度決算資產原值	134,035	317,901	43,459	15,160	18,897		169	529,621
上年度預計新增資產原值		21,619	5,305	3,965	9,600			40,489
本年度預計新增資產原值	11,000	10,000	3,270		8,000			32,270
資產重估增值額								
本年度(12月底)止資產總額	145,035	349,520	52,034	19,125	36,497		169	602,380
本年度應提折舊額	5,237	8,010	2,502	2,341	2,223			20,313
勞務成本	3,487	5,500	600	500	2,000			12,087
銷貨成本	1,750	1,500	1,400	500	200			5,350
出租資產成本								
其他業務成本								
行銷及業務費用		300	66	23	10			399
管理及總務費用		710	436	1,318	13			2,477
其他業務費用								
其他業務外費用								

註：1.前年度決算資產原值中什項資產不含代管土地232,335千元。

2.本年度預計新增資產原值不含新建賓館工程規劃設計監造及管理費用12,000千元。

國軍退除役官兵輔導委員會

福壽山農場

基金數額增減明細表

中華民國103年度

單位：新臺幣千元

項目	金額	說明
期初基金數額	325,880	
加：		
以前年度公積撥充		
賸餘撥充		
以代管國有財產撥充		
國庫增撥數		
其他		
減：		
填補短絀		
解繳國庫		
其他		
期末基金數額	325,880	

國軍退除役官兵輔導委員會

福壽山農場

成本彙總表

中華民國103年度

單位：新臺幣千元

摘 要	金 額	說 明
直接材料	14,000	
直接人工	30,974	
製造費用	13,511	
製造成本	58,485	
加：期初在製品存貨		
減：期末在製品存貨		
製成品成本	58,485	
加：期初製成品存貨		
減：期末製成品存貨		
銷貨成本	58,485	
蘋果	19,500	
梨	560	
桃	702	
茶葉	37,633	
其他果品	90	

本頁空白

國軍退除役官兵輔導委員會

福壽山農場

直接材料人工及製造費用明細表

中華民國103年度

單位：新臺幣千元

前 年 度 決 算 數	上 年 度 預 算 數	科目名稱	本年度預算數		
			合 計	固 定	變 動
14,863	14,000	直接材料	14,000		14,000
14,863	14,000	材料及用品費	14,000		14,000
14,276	13,480	使用材料費	13,480		13,480
587	420	用品消耗	420		420
	100	商品及醫療用品	100		100
30,971	30,160	直接人工	30,974	4,813	26,161
3,422	4,813	用人費用	4,813	4,813	
1,843	2,186	正式員額薪資	2,186	2,186	
80	199	超時工作報酬	199	199	
213	289	津貼	289	289	
815	817	獎金	817	817	
253	931	退休及卹償金	931	931	
218	391	福利費	391	391	
27,549	25,347	服務費用	26,161		26,161
27,549	25,347	一般服務費	26,161		26,161
15,639	14,990	製造費用	13,511	10,205	3,306
2,518	4,273	服務費用	3,306		3,306
1,094	2,700	水電費	2,700		2,700
22	483	郵電費	83		83
42	550	旅運費	50		50
22		印刷裝訂與廣告費			
738	320	修理保養及保固費	320		320
40	80	保險費	80		80
560		專業服務費			
	140	公共關係費	73		73
102		租金與利息			

國軍退除役官兵輔導委員會

福壽山農場

直接材料人工及製造費用明細表

中華民國103年度

單位：新臺幣千元

前 年 度 決 算 數	上 年 度 預 算 數	科目名稱	本年度預算數		
			合 計	固 定	變 動
102		機器租金			
12,941	10,665	折舊、折耗及攤銷	10,153	10,153	
2,775	1,750	土地改良物折舊	1,750	1,750	
1,663	1,500	房屋折舊	1,500	1,500	
2,909	1,400	機械及設備折舊	1,400	1,400	
300	500	交通及運輸設備折舊	500	500	
734	200	什項設備折舊	200	200	
9		代管資產折舊			
4,551	4,800	折耗	4,800	4,800	
	515	攤銷	3	3	
78	52	稅捐與規費(強制費)	52	52	
	2	土地稅	2	2	
30	34	消費與行為稅	34	34	
48	16	規費	16	16	
61,473	59,150	製造成本	58,485	15,018	43,467

國軍退除役官兵輔導委員會

福壽山農場

直接材料人工及製造費用說明

中華民國103年度

科 目	說 明
直接材料	直接材料14,000千元。
材料及用品費	材料及用品費14,000千元。
使用材料費	房舍購料、車輛及機具用油13,480千元。
用品消耗	辦公用品及雜項用品等420千元。
商品及醫療用品	銷售部耗用商品100千元。
直接人工	直接人工30,974千元。
用人費用	依行政院訂頒「全國軍公教員工待遇支給要點」規定標準，編列4,813千元。
正式員額薪資	編列正式員額薪資2,186千元。
超時工作報酬	依業務需要，按實際員額編列值班費79千元、不休假加班費120千元等。
津貼	依業務需要編列僻地津貼289千元。
獎金	編列年終獎金、考績獎金及績效獎金等817千元。
退休及卹償金	編列職員退休金931千元。
福利費	職員公、健保、子女教育補助費、員工傷病醫療等福利費391元。
服務費用	服務費用26,161千元。
一般服務費	依業務需要編列計時計件人員酬金26,161千元。
製造費用	製造費用13,511千元。
服務費用	服務費用3,306千元。
水電費	依實際需要編列電費等2,700千元。
郵電費	使用郵費、電信費等83千元。
旅運費	赴國內各地推展業務旅費50千元。
修理保養及保固費	機械及設備維修等依業務需要編列320千元。
保險費	房屋、汽車等保險80千元。
公共關係費	依業務需要編列73千元，以順利推展業務。

國軍退除役官兵輔導委員會

福壽山農場

直接材料人工及製造費用說明

中華民國103年度

科 目	說 明
折舊、折耗及攤銷	折舊、折耗及攤銷10,153千元。
土地改良物折舊	依各類土地改良物使用年限，採直線法提列折舊1,750千元。
房屋折舊	依各類房屋使用年限，採直線法提列折舊1,500千元。
機械及設備折舊	依各類機械及設備使用年限，採直線法提列折舊1,400千元。
交通及運輸設備折舊	依各類交通及運輸設備使用年限，採直線法提列折舊500千元。
什項設備折舊	依各類什項設備使用年限，採直線法提列折舊200千元。
折耗	依各類農作物年限，攤提折耗4,800千元。
攤銷	依電腦軟體使用年限，提列攤銷3千元。
稅捐與規費(強制費)	稅捐與規費52千元。
土地稅	依規定繳納土地稅金2千元。
消費與行為稅	依規定繳納消費與行為稅金34千元。
規費	車輛檢驗及依業務需要應繳之規費16千元。

國軍退除役官兵輔導委員會

福壽山農場

預計平衡表

中華民國103年12月31日

單位：新臺幣千元

101年12月31日 實 際 數	科 目	103年12月31日 預 計 數	102年12月31日 預 計 數	比 較 增 減 (-)
934,251	資 產	976,929	955,663	21,266
392,257	流動資產	400,706	397,985	2,721
365,944	現金	374,393	371,672	2,721
1,415	應收款項	1,415	1,415	
23,341	存貨	23,341	23,341	
1,557	預付款項	1,557	1,557	
16,868	投資、長期應收款、貸墊 款及準備金	16,868	16,868	
16,868	準備金	16,868	16,868	
281,230	固定資產	325,269	301,312	23,957
732	土地	732	732	
36,360	土地改良物	36,886	31,123	5,763
211,932	房屋及建築	227,531	225,541	1,990
17,803	機械及設備	21,374	20,606	768
3,503	交通及運輸設備	2,786	5,127	-2,341
10,806	什項設備	23,960	18,183	5,777
94	購建中固定資產	12,000		12,000
10,772	遞耗資產	1,172	5,972	-4,800
10,772	農作物	1,172	5,972	-4,800
390	無形資產	495	1,107	-612
390	無形資產	495	1,107	-612
343	遞延借項	28	28	
343	遞延費用	28	28	
232,391	其他資產	232,391	232,391	
232,391	什項資產	232,391	232,391	
934,251	合 計	976,929	955,663	21,266

國軍退除役官兵輔導委員會

福壽山農場

預計平衡表

中華民國103年12月31日

單位：新臺幣千元

101年12月31日 實 際 數	科 目	103年12月31日 預 計 數	102年12月31日 預 計 數	比 較 增 減 (-)
323,270	負 債	323,270	323,270	
52,238	流動負債	52,238	52,238	
35,656	應付款項	35,656	35,656	
16,582	預收款項	16,582	16,582	
271,032	其他負債	271,032	271,032	
271,032	什項負債	271,032	271,032	
610,981	淨 值	653,659	632,393	21,266
325,880	基金	325,880	325,880	
325,880	基金	325,880	325,880	
116,095	公積	116,095	116,095	
116,095	資本公積	116,095	116,095	
120,552	累積餘絀	163,230	141,964	21,266
120,552	累積賸餘	163,230	141,964	21,266
48,454	淨值其他項目	48,454	48,454	
48,454	未實現重估增值	48,454	48,454	
934,251	合 計	976,929	955,663	21,266

註：103年12月31日預計信託代理與保證資產(負債)717千元。

國軍退除役官兵輔導委員會

福壽山農場

5年來主要營運項目分析表

中華民國103年度

單位：新臺幣千元

年度及項目	單位	數量	單位成本 (元)	預算數	說明
本年度預算				117,423	
勞務成本				58,938	
服務成本				58,938	
旅遊中心	月	12	4,559,333	54,712	
環境維護	月	12	352,167	4,226	
銷貨成本				58,485	
農林漁牧銷貨成本				58,485	
果品	公斤	253,600	82	20,852	
茶葉	公斤	8,450	4,454	37,633	
上年度預算				114,024	
勞務成本				54,874	
服務成本				54,874	
旅遊中心	月	12	4,244,917	50,939	
環境維護	月	12	327,917	3,935	
銷貨成本				59,150	
農林漁牧銷貨成本				59,150	
果品	公斤	253,600	91	22,952	
茶葉	公斤	8,450	4,284	36,198	
前年度決算				124,109	
勞務成本				64,616	
服務成本				64,616	
旅遊中心	月	12	5,170,750	62,049	
環境維護	月	12	213,917	2,567	
銷貨成本				59,493	
農林漁牧銷貨成本				59,493	
果品	公斤	208,943	136	28,451	

國軍退除役官兵輔導委員會

福壽山農場

5年來主要營運項目分析表

中華民國103年度

單位：新臺幣千元

年度及項目	單位	數量	單位成本 (元)	預算數	說明
茶葉	公斤	8,599	3,610	31,042	
(100) 年度決算				116,682	
勞務成本				60,458	
服務成本				60,458	
旅遊中心	月	12	4,898,417	58,781	
環境維護	月	12	139,750	1,677	
銷貨成本				56,224	
農林漁牧銷貨成本				56,224	
果品	公斤	205,638	132	27,086	
茶葉	公斤	10,067	2,894	29,138	
(99) 年度決算				110,393	
勞務成本				51,035	
服務成本				51,035	
旅遊中心	月	12	4,026,500	48,318	
環境維護	月	12	226,417	2,717	
銷貨成本				59,358	
農林漁牧銷貨成本				59,358	
果品	公斤	236,074	101	23,773	
茶葉	公斤	9,942	3,579	35,585	

國軍退除役官兵輔導委員會

福壽山農場

員工人數彙計表

中華民國103年度

單位：人

科目	上年度最高可進用員額數	本年度增減(-)數	本年度最高可進用員額數	說明
專任人員	14		14	
職員	14		14	
技工				
工友				
駕駛				
聘用				
約僱				
兼任人員				
管理會委員				
顧問人員				
其他兼任人員				
合計				

註：預計進用契僱人力91人(遊客服務39人、行政業務8人、農產品生產與銷售41人及行銷業務3人)。

科 目	正式 員額 薪資	聘僱 人員 薪資	超時 工作 報酬	津貼	獎金				退休及
					年終 獎金	考績 獎金	績效 獎金	其他	退休金
業務總支出部分									
銷貨成本	2,186		199	289	207	217	393		931
正式人員	2,186		199	289	207	217	393		931
職員	2,186		199	289	207	217	393		931
管理及總務費用	8,903		538	811	1,203	960	1,062		612
正式人員	8,903		538	811	1,203	960	1,062		612
職員	8,903		538	811	1,203	960	1,062		612
其他業務外費用									4,175
正式人員									4,175
職員									4,175
合 計	11,089		737	1,100	1,410	1,177	1,455		5,718

註：1.預計進用契僱人力預算55,153千元(遊客服務23,464千元、行政業務3,548千元、農產品生

2.表內獎金編列說明：

- (1)年終工作獎金：依據軍公教人員年終工作獎金發給注意事項編列，預計發給14人，金
- (2)考績獎金：依據民國96年3月21日華總一義字第09600034561號令修正之公務人員考績
- (3)績效獎金：依據民國98年1月10日院授人給字第0970031828號函核定之本會所屬生產事

用彙計表

國103年度

單位：新臺幣千元

卹償金	資遣費	福利費				提繳費	合計	兼任人員 用人費用	總計
		分擔 保險費	傷病 醫藥費	提撥 福利金	其他				
		149	9		233		4,813		4,813
		149	9		233		4,813		4,813
		149	9		233		4,813		4,813
		678	33		699		15,499		15,499
		678	33		699		15,499		15,499
		678	33		699		15,499		15,499
							4,175		4,175
							4,175		4,175
							4,175		4,175
		827	42		932		24,487		24,487

產與銷售26,161千元及行銷業務1,980千元)。

額1,410千元。

法編列，預計發給14人，金額1,177千元。

業機構營運獎金支給要點編列，預計發給14人，金額1,455千元。

國軍退除役官兵輔導委員會

福壽山農場

各項費用彙計表

中華民國103年度

單位：新臺幣千元

前年度 決算數	上年度 預算數	科 目	本 年 度 預 算 數					
			合 計	勞務 成本	銷貨 成本	行 銷 及 業 務 費	管 理 及 總 務 費	其 他 業 務 外 用 費
22,333	24,481	用人費用	24,487		4,813		15,499	4,175
9,701	11,089	正式員額薪資	11,089		2,186		8,903	
545	737	超時工作報酬	737		199		538	
1,049	1,100	津貼	1,100		289		811	
4,726	4,042	獎金	4,042		817		3,225	
4,874	5,712	退休及卹償金	5,718		931		612	4,175
1,438	1,801	福利費	1,801		391		1,410	
79,178	67,556	服務費用	72,273	31,036	29,467	2,798	8,492	480
5,239	5,830	水電費	5,504	2,716	2,700	50	38	
617	1,143	郵電費	617	270	83	64	200	
2,580	2,327	旅運費	2,125	682	50	330	683	380
1,089	710	印刷裝訂與廣告費	732	587		27	118	
2,237	3,518	修理保養及保固費	3,528	1,107	320	195	1,906	
907	1,221	保險費	1,221	1,005	80	16	120	
64,368	49,861	一般服務費	55,600	23,876	26,161	1,980	3,583	
1,765	2,570	專業服務費	2,570	750			1,720	100
376	376	公共關係費	376	43	73	136	124	
31,503	29,681	材料及用品費	28,985	10,670	14,000	350	3,965	
28,207	26,525	使用材料費	25,885	9,270	13,480	230	2,905	
3,296	3,036	用品消耗	3,000	1,400	420	120	1,060	
	120	商品及醫療用品	100		100			
6,781	5,094	租金與利息	4,773	4,689		19	65	
46	19	地租及水租	19			19		

國軍退除役官兵輔導委員會

福壽山農場

各項費用彙計表

中華民國103年度

單位：新臺幣千元

前年度 決算數	上年度 預算數	科 目	本 年 度 預 算 數					
			合 計	勞務 成本	銷貨 成本	行 銷 及 業 務 費	管 理 及 總 務 費	其 他 業 務 外 用 費
102	80	機器租金	80	80				
5,723	4,230	交通及運輸設備租金	4,230	4,230				
910	765	什項設備租金	444	379			65	
24,622	26,448	折舊、折耗及攤銷	25,725	12,402	10,153	400	2,770	
5,131	5,237	土地改良物折舊	5,237	3,487	1,750			
6,485	8,010	房屋折舊	8,010	5,500	1,500	300	710	
3,757	2,502	機械及設備折舊	2,502	600	1,400	66	436	
1,524	2,341	交通及運輸設備折舊	2,341	500	500	23	1,318	
2,461	2,223	什項設備折舊	2,223	2,000	200	10	13	
44		代管資產折舊						
4,551	4,800	折耗	4,800		4,800			
669	1,335	攤銷	612	315	3	1	293	
343	348	稅捐與規費(強制費)	609	91	52	4	462	
15	25	土地稅	24	2	2		20	
5		房屋稅						
116	177	消費與行為稅	457	71	34		352	
207	146	規費	128	18	16	4	90	
19	256	會費、捐助、補助、分攤、救助(濟)與交流活動費	207	50			157	
19	100	會費	100	50			50	
	126	捐助、補助與獎助	107				107	
	30	競賽及交流活動費						
576	280	其他						

國軍退除役官兵輔導委員會

福壽山農場

各項費用彙計表

中華民國103年度

單位：新臺幣千元

前年度 決算數	上年度 預算數	科 目	本 年 度 預 算 數					
			合 計	勞務 成本	銷貨 成本	行 銷 及 業 務 費	管 理 及 總 務 費	其 他 業 務 外 用 費
576	280	其他費用						
165,355	154,144	小 計	157,059	58,938	58,485	3,571	31,410	4,655
6,848		加：期初在製品/在植農 作物/在養畜殖品存貨						
-7,595		減：期末在製品/在植農 作物/在養畜殖品存貨						
7,137		加：期初製成品/農產品 /畜殖品存貨						
-9,376		減：期末製成品/農產品 /畜殖品存貨						
1,244		加：其他						
-238		減：其他						
163,375	154,144	合 計	157,059	58,938	58,485	3,571	31,410	4,655

主辦會計人員：黃秀珍



基金主持人：李清彬

