



桃園榮家季刊

發行人：陳平
出版者：桃園榮家
地址：桃園市八德區興豐路1217號
電話：(03)3681140
出版日：111年7月
期別：52期

主任委員的 關懷與期許

主任委員針對持續進行的「站起來，走出去」計畫，傾聽實地參與者的心得，並表示：「榮民為國家建設艱辛奉獻，沒有他們，國家不會有如今的安定繁榮，希望同仁都能實地了解榮民的生活實況，提供長輩更好的環境和照顧」。

~擷取自榮光雙周刊~
NO. 2448期



家慶盃暨111上半年藝能趣味競賽

桃園榮家季刊

1. 槌球歡樂賽



2. 投籃



3. 空氣球檯





家慶盃暨111上半年藝能趣味競賽

桃園榮家季刊

4. 保齡球大賽



5. 懷舊骰子樂

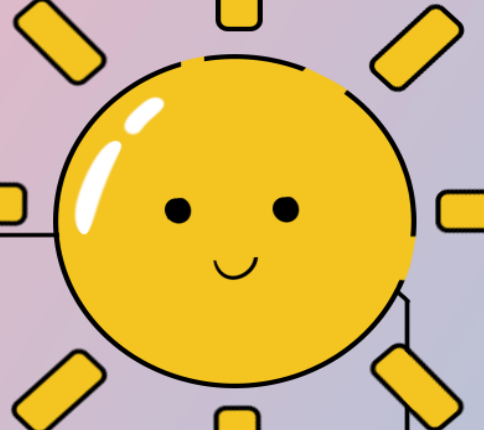


6. 歌唱





!!!上半年家慶盃英雄榜



桃園榮家季刊

槌球歡樂賽

1. 嵩益 劉必勝
2. 長仁 黃晉德
3. 嵩益 陳振桂
4. 百享 沈榮
5. 長仁 王石明
6. 長仁 俞高松
7. 嵩益 高傳舜
8. 嵩益 王仁權

投籃

1. 長仁 黃晉德
2. 多幸 黃聞達
3. 百享 歐陽滿
4. 長仁 時玉瑾
5. 多幸 何永代
6. 嵩益 吳添丁

空氣球檯

1. 多幸 龔侃忠
2. 長仁 黃晉德
3. 多幸 張國政
4. 嵩益 高傳舜
5. 百享 莊臺芳

懷舊骰子樂

1. 長仁 殷德春
2. 嵩益 張兆勝
3. 友愛 林俊成

保齡球大賽(安養)

1. 嵩益 陳振光
2. 多幸 郭頌甫
3. 嵩益 何德華
4. 長仁 梁發根
5. 日照 陳秋雄
6. 日照 宋永湘

保齡球大賽(養護)

1. 忘我 鮑正新
2. 博愛 楊德發
3. 博愛 陳耀庭
4. 仁愛 趙純輝
5. 仁愛 洪邦治

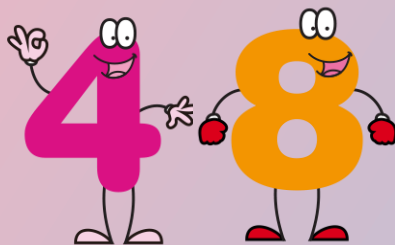
歌唱(國語組)

1. 嵩益 張家復
1. 長仁 王建人
2. 長仁 蔣滌艱
2. 多幸 龔侃忠
3. 百享 楊來枝

歌唱(台語組)

1. 嵩益 陳振桂
1. 仁愛 朱耀鑫
2. 長仁 黃晉德
3. 仁愛 王世彰

桃園榮家



歲

生日快樂

HAPPY





桃園榮家季刊



王寶銀—花樣爺爺



陳異俊—春意盎然



HELLO Spring fashion

龔侃忠—農夫耕田



石科林—上海灘紳士



莊臺芳—客家文化



莊滿妹—客家文化



林志強—櫻花樹下



林庚得—熱情夏威夷



袁揚若蓉—火車之星博愛號



祁津衛—春遊賞花去



段月昭—革命軍人



林道虎—時尚運動風





桃園榮家季刊



清明祭祖



祭之以禮

飲水思源





桃園榮家季刊

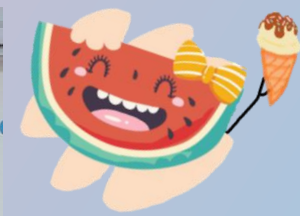
博愛堂



向學武伯伯

100歲

生日快樂



Happy Day





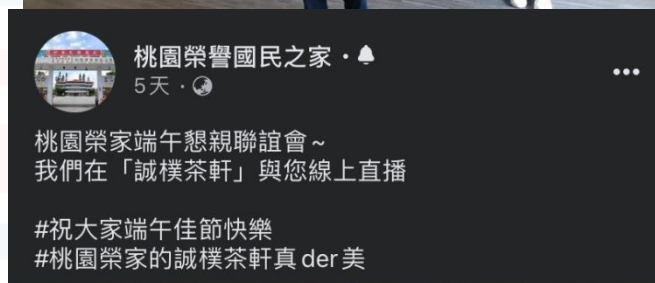
111年端午節住民家屬 懇親聯誼會直播活動



端午節快樂

桃園榮家季刊

6月2日 誠樸茶軒





最溫暖的金融服務-「信託」

桃園榮家季刊

信託2.0，也就是全方位信託。尤其是「安養信託」，具有「**財產保障**、**專款專用**」特性，不但能打理財務與投資，更擴及到生活各方面，例如：居家照顧、醫療接送、安養機構入住、清潔派遣、住宅維修、輔具裝修、訂餐外送等。

透過信託專戶支付安養照護和醫療服務所需要的費用，可以保障高齡者與行動不便身障者的財產安全，避免被有心人詐騙或是被隨意挪用，更具備了「**及早預訂更安心**」、「**辦理輕鬆無負擔**」、「**適當時機即啟動**」三大優點。



反詐騙
一要三不快通知

- 不要上當！**
凡接到不明來歷電話或陌生電話，請保持警覺，請勿輕易透露個人資料，切勿受騙上當。
- 因不說 - 金融資訊**
詐騙集團常以各種名義，如訂機票、理財、贈送禮券、中獎等，誘騙受害者提供金融資訊，如帳號、密碼、卡號等，以進行詐騙。
- 因不去 - 提款機**
凡接到不明來歷電話，請勿輕易前往提款機，以免受騙。
- 因不碰 - ATM提款機**
凡接到不明來歷電話，請勿輕易前往ATM提款機，以免受騙。
- 因快通知客服**
凡接到不明來歷電話，請立即通知警方或銀行，以便追查。

呼籲：接獲陌生電話請立即掛斷，如有疑慮請撥165-110查詢！
台灣銀行公司關心您

反詐騙 重要口訣記起來!!

要嚇阻。

不說金融資訊。

不去提款機。

不碰ATM。

快通知客服。

~輔導組關心您~

反詐3步

- 問** 問機關名、姓名
不向不明電話透露個資
- 掛** 掛掉電話
不要被對方套話
- 查** 撥165反詐騙專線
或向該機關查證





用電安全注意事項!

01

購買家電產品應有政府檢驗合格標示及接地等安全裝置。新購電器使用前，應詳閱電器說明書。

02

耗電量較大之電器，如冷氣機，應使用獨立高負載專用迴路，並請專業人員裝配。新增冷氣機應避免與原有冷氣機共用同一迴路。

03

電器如發生故障或異常發熱時，應送廠商由專業人員修理，如不使用時應拔除插頭。

04

用電量較大之冷氣機、暖氣機、烘乾機、微波爐、電磁爐、烤箱、電熱器、電鍋等，應避免共用同一組插座，以防產生危險。

05

不可綑綁使用延長線及電線，以免通電時導致溫度升高熔解塑膠披覆，造成電線短路起火。

06

電器插頭務必插牢，不使鬆動，以免發生火花引燃附近易燃物品。

溫馨提示



電、熱等能源為日常生活中所不可欠缺，提供人類生活便利，但同樣也有致災可能，因此，應落實居家防火安全，經常檢視家中用電設施及注意用電安全，強化用電正確觀念，適時汰換老舊損壞易生危險的用電設備，勿因一時不慎，造成終身遺憾，秘書室關心您~



健康存摺知多少?

牛孝玲副技師



健康存摺
My Health Bank

是線上健康資料查詢系統，提供保險對象可隨時隨地查詢個人的健康資料，掌握健康大小事、做好自我健康管理！也可以在就醫時，提供醫師參考，幫助醫師快速掌握個人健康狀況，提升醫療照護安全與品質。

提供資料有哪些?

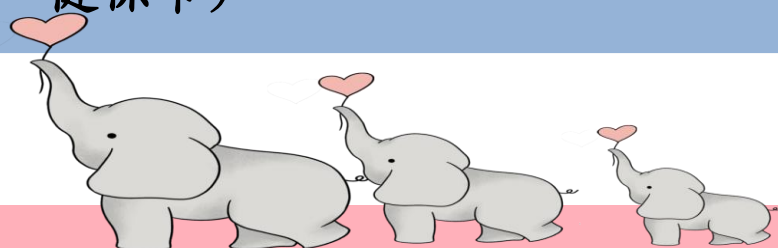
1. 自登入日前2日起，近三年相關內容，包括：西、中、牙醫門診及手術、用藥資料、住院資料、影像或病理檢查、器捐或安寧緩和醫療意願、成人預防保健結果、預防接種資料及健保卡狀況與領卡紀錄(保費計費明細、保險費繳納明細)。
2. 自104年1月1日起上傳資料(不含104年1月1日前)內容包括：過敏資料、檢驗資料、出院病歷摘要。

查詢與申請管道!!

01 電腦版(具備讀卡機、健保卡)。

02 手機版(下載全民健保行動快易通APP、本人門號具行動網路、健保卡)。

03 各地區健保署臨櫃申請(填寫申請書、健保卡)。





預約未來



王蕙鈺護理師

我的生命很珍貴，即便到了最後一刻，依然希望**保有尊嚴**，所以我病重時，我想要的醫療項目是...



加護病房裡，身上插滿管子，雙手被約束



住在自己熟悉的地方，舒服的過每一天

你可以選擇



醫師、護理師到家中訪視，做醫療處置



在家裡接受好的照護

我們希望

減輕因疾病產生之痛苦，疾病末期能有**生命的尊嚴**、**生活品質**，並在榮家全程照顧下得以**安然仙遊上界**。同時**陪伴家人**勇敢地渡過哀傷，重新展開自己的人生。

~如有需要協助，請諮詢保健組護理師~

