

核判 區分	主任	副主任				
		√				



雙週藥訊

編號:111095-1

日期:111年7月13日

廢棄藥品處理，你我一起來



廢棄藥品處理 你我一起來

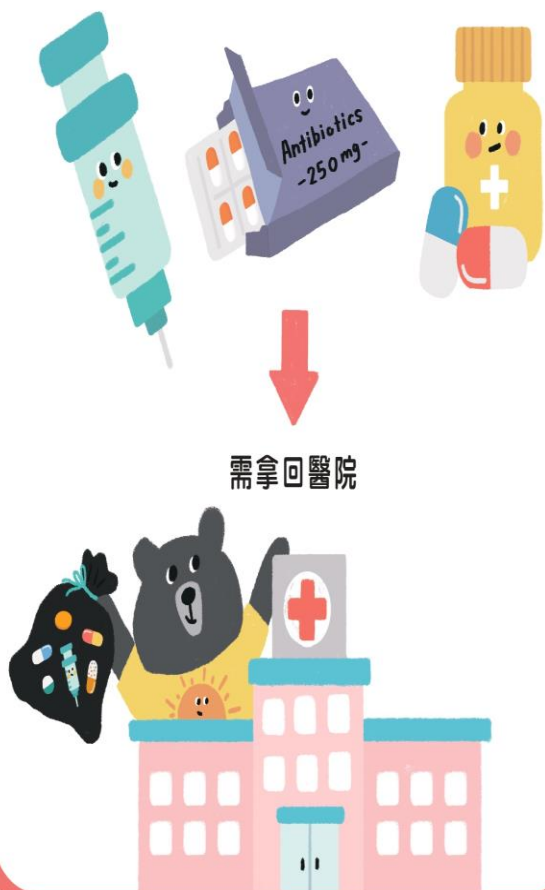
提醒



處方藥品應遵醫囑使用
不可隨意停藥

特殊藥物

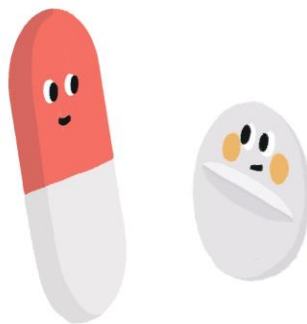
針劑、抗腫瘤藥物、抗生素
荷爾蒙藥物、管制藥品



需拿回醫院

一般藥物

膠囊、錠劑



丟

直接丟進垃圾袋
隨一般垃圾焚化處理

藥水



放

把吸水物質(如茶葉或咖啡渣、
廢棄衛生紙、報紙)
放進夾鏈袋或塑膠袋中

倒

把藥水倒入袋中
後密封



丟

袋子丟進垃圾袋
容器按規定回收

藥水不可以倒在馬桶或水槽



核判 區分	主任	副主任				
		√				



雙週藥訊

編號: 111095-2

日期: 111年7月27日

學名藥一樣有效!

原廠藥一定比較好嗎?

衛福部核准的原廠藥與學名藥一樣有效!

藥師可依據專業跟法規規定，經民眾同意後，
給予與醫師開立處方箋

「同成分、劑型、含量」
的用藥。

