

核判 區分	主任	副主任					
		√					



雙週藥訊

編號:114036-1

日期:114年05月14日

領取第一至三級管制藥品注意事項

管制藥品依習慣性、依賴性、濫用性及社會危害性程度分為四級管理，級數愈低其依賴性及濫用性等越高。管制藥品限供醫藥及科學上需用，需藉由層層管制，確保管制藥品被合法且適當的使用。

持管制藥品專用處方箋 領取管制藥品



醫師在開立第一級至第三級管制藥品時，須開立「管制藥品專用處方箋」



藥師調劑第一級至第三級管制藥品時，須依「管制藥品專用處方箋」才能調劑。



患者領取第一級至第三級管制藥品時，須持有「管制藥品專用處方箋」，並出示身分證明，在處方箋上簽名才能領藥。

來源：[衛生福利部食品藥物管理署 rvice@fda.gov.tw](mailto:rvice@fda.gov.tw)

中彰榮家主任暨全體員工關心您

核判 區分	主任	副主任				
		√				



雙週藥訊

編號:114036-2
日期:114年05月28日

三大用藥守則 藥知道沒煩惱

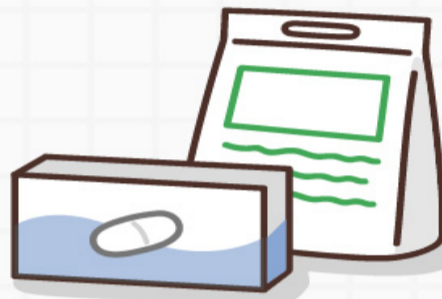
三大用藥守則 藥知道沒煩惱

藥品分三級



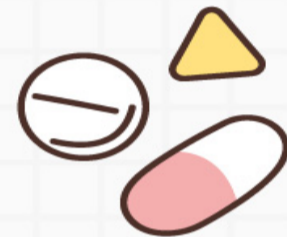
處方藥

須由醫師診斷
需要醫師處方後使用



指示藥

不需醫師處方箋
但須醫師/藥師/藥劑生
指導使用



成藥

民眾可自行
購買使用

1 要詢問醫師/藥師



衛部(署)藥製第000000號



藥品資訊

成分：XXXXXXXXXX

用途：XXXXXXXXXX

用法用量：XXXXXXXXXX



2 要詳讀外盒/仿單/藥袋

3

藥物過敏 6大前兆 症狀

眼睛不適

紅

口腔潰瘍

破

眼睛、
嘴唇腫

腫

燒 發燒

痛 喉嚨痛

疹 水泡、
皮膚紅疹

