

失智症？阿茲海默症？

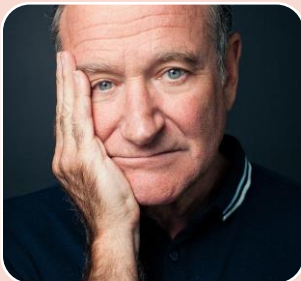
在失智症的分類上，
大致分為兩類：退化性、血管性，
但患者有時會存在兩種或以上的病因，
最常見的則是阿茲海默症與血管性失智症並存（又稱為混合型）。

一. 退化性失智症

大部份患者都是屬於這類型，其中又以下列三者（阿茲海默症、路易氏體失智症及額顳葉型失智症）最常見。腦細胞死亡，導致大腦活動力變差而引起的各種障礙，患者的生活品質因此大受影響。

二. 血管性失智症

因腦血管阻塞或破裂(腦中風)而使腦細胞受損；此類失智症的危險因子：腦中風、糖尿病、高血壓、心臟病、高血脂、吸菸...等。



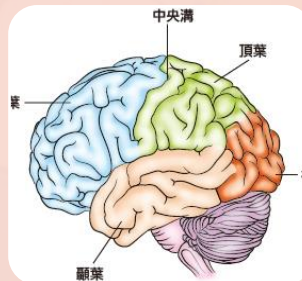
路易氏體失智症

為第二常見的退化性失智症，特性除認知功能障礙外，在早期就可能伴隨著身體僵硬、手抖、走路不穩、重複地無法解釋的跌倒現象。此外則會有比較明顯的精神症狀，例如：鮮明的視或聽幻覺、情緒不穩或疑心妄想等症狀發生，平均好發年齡七十歲以後。羅賓威廉斯



阿茲海默症

病徵最明顯的為記憶力衰退，對時間、地點和人物的辨認出現問題，為兩種以上認知功能障礙，屬進行性退化並具不可逆性；主要是因為阿茲海默症初期以侵犯海馬迴為主，往生後腦解剖可發現異常老年斑及神經纖維糾結，美國前總統雷根即罹患此症。臨床病程約8-10年。



額顳葉型失智症

腦部障礙以侵犯額葉及顳葉為主，特性為早期即出現人格變化和行為控制力的喪失，常常會有不合常理的行為舉動；或是早期就出現語言障礙，例如表達困難、命名困難等漸進性退化現象。平均好發年齡五十歲以後。



血管性失智症

病人腦部智力功能退化，以記憶力為主，加上語言功能、空間定向的功能、操作功能、抽象思考、計算，任一方面加上除了記憶之外的功能喪失。一定要有腦中風的證據，且曾經發生過腦血管病變。以上兩者有關聯。若小中風不足影響則不能算是血管性失智症。柴契爾夫人