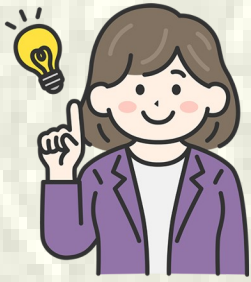


機關安全維護宣導

搭乘電梯的安全宣導



搭乘電梯是現代生活中不可或缺的設備，省力又方便可以讓您到指定的樓層，常見的設備在於車站、百貨公司、辦公場所以及大樓。

以下是不可輕忽和要遵守的事項，才能讓您很安全的搭乘電梯到達目的。

一、安全

- (一) 電梯滿載時，勿強行擠進去(EX:趕時間也不可以)
- (二) 電梯要關門時，勿強行開門進入(EX:趕時間也不可以)
- (三) 電梯運行中，勿活蹦亂跳和嬉鬧、喧嘩
- (四) 進出電梯須留意地面是否平行，避免踩空而受傷
- (五) 勿將手貼在電梯門，避免夾到而受傷
- (六) 有年紀小兒童搭乘電梯，必須要有家屬或大人陪伴或牽繫，避免發生意外危險
- (七) 勿亂按電梯各樓層鈕和緊急設備鈕，以免故障無法使用

二、緊急狀況

- (一) 電梯運轉中，遇火災、水災、地震時，請按最近樓層或停止樓層，迅速離開
- (二) 發生火警、地震、淹水時，請勿搭乘電梯

- (三)搭電梯遇停電時，使用對話機求救
- (四)遇故障而受困在內，使用對話機或緊急呼叫鈕，等候救援
- (五)受困時，勿強行開電梯門，避免失足踩空掉下去或受傷
- (六)搭乘電梯途中遇上有異常時，應要馬上去找相關單位來處理，並且進行暫停搭乘電梯
- (七)電梯突然失速下墜時，如果有把手，一手緊握把手，背貼電梯牆壁，把背弓起來，及彎曲膝蓋可降低衝擊力

三、注意事項

- (一)使用許可證應妥善張貼於出入口前上方明顯處，可以讓人民看見又安心
- (二)電梯保養或維修、檢查時，應張貼公告和暫停使用
- (三)火災後、地震後、停電後、水災後，應要請聯繫負責保養廠商來檢查電梯設備是否有故障
- (四)應要每年定期保養電梯和測試電梯的狀況
- (五)電梯內空間應要保持乾淨，不要有留下髒污、垃圾以及堆積物品

