

中華民國 114 年度

中央政府總預算

國軍退除役官兵輔導委員會主管

國軍退除役官兵安置基金

清境農場附屬單位預算分預算  
(非營業部分)

國軍退除役官兵輔導委員會清境農場編



國軍退除役官兵輔導委員會

清境農場

目 次

中華民國114年度

一、業務計畫及預算說明.....	第	1~11	頁
二、預算主要表			
(一)收支餘絀預計表及說明.....	第	13~15	頁
(二)餘絀撥補預計表.....	第	16	頁
(三)現金流量預計表及補充說明.....	第	17~18	頁
三、預算明細表			
(一)勞務收入明細表.....	第	19	頁
(二)銷貨收入明細表.....	第	20	頁
(三)其他業務收入明細表.....	第	21	頁
(四)業務外收入明細表.....	第	23	頁
(五)勞務成本明細表及說明.....	第	24~27	頁
(六)銷貨成本明細表及說明.....	第	28~30	頁
(七)其他業務成本明細表及說明.....	第	31~32	頁
(八)業務費用明細表及說明.....	第	33~34	頁
(九)管理及總務費用明細表及說明.....	第	35~37	頁
(十)其他業務費用明細表及說明.....	第	38~39	頁
(十一)業務外費用明細表及說明.....	第	40~41	頁
(十二)固定資產建設改良擴充明細表.....	第	42~43	頁
(十三)固定資產建設改良擴充資金來源明細表.....	第	45	頁
(十四)固定資產建設改良擴充計畫預期進度明細表.....	第	46~47	頁
(十五)資產折舊明細表.....	第	48~49	頁
(十六)資產報廢明細表.....	第	50	頁
(十七)基金數額增減明細表.....	第	51	頁
(十八)無形資產明細表.....	第	52	頁
四、預算附表			
(一)成本彙總表.....	第	53	頁
(二)直接材料人工及製造費用明細表及說明.....	第	54~55	頁
五、預算參考表			
(一)預計平衡表.....	第	57~58	頁
(二)5年來主要營運項目分析表.....	第	59~60	頁
(三)員工人數彙計表.....	第	61	頁
(四)用人費用彙計表.....	第	62~63	頁
(五)各項費用彙計表.....	第	64~67	頁
(六)增購及汰舊換新管理用公務車輛明細表.....	第	68	頁



# 業務計畫及預算說明



清境農場

業務計畫及預算說明

中華民國 114 年度

壹、基金概況

一、設立宗旨

國軍退除役官兵輔導委員會於民國 50 年 2 月 20 日成立清境農場（以下簡稱本場），以輔導、安置榮民及滇緬回台之義民從事農業生產及發展觀光旅遊事業。主要任務乃充分利用農場資源，發展觀光旅遊事業，並輔導安置退除役官兵就業，安定榮民生活及社會秩序。

二、組織概況

本場置場長、副場長各 1 人，下設產銷輔導組、觀光行政組、主計室，分別掌理各項業務。

三、基金歸類及屬性

本場屬國軍退除役官兵安置基金之分預算單位，編製附屬單位預算之分預算。

貳、前年度及上年度已過期間預算執行情形（前年度決算結果及上年度預算截至 113 年 6 月 30 日止執行情形）

一、前（112）年度決算結果

- （一）業務收入：決算數 2 億 4,646 萬 2 千元，較預算數 2 億 6,745 萬 6 千元，減少 2,099 萬 4 千元，約 7.85%。
- （二）業務成本與費用：決算數 2 億 1,207 萬 7 千元，較預算數 2 億 2,083 萬 6 千元，減少 875 萬 9 千元，約 3.97%。
- （三）業務外收入：決算數 1,837 萬 4 千元，較預算數 621 萬元，增加 1,216 萬 4 千元，約 195.87%，主要係定期存款增加，及將逾 5 年未兌換之聯合住宿券轉列雜項收入所致。
- （四）業務外費用：決算數 841 萬 8 千元，較預算數 718 萬 2 千元，增加 123 萬 6 千元，約 17.21%，主要係退休人員較預計增加及羊隻因疾病死亡較預計增加所致。

國軍退除役官兵輔導委員會清境農場

## 業務計畫及預算說明

中華民國 114 年度

(五) 收支餘絀：以上收支相抵後，本年度賸餘決算數 4,434 萬元，較預算數 4,564 萬 8 千元，減少 130 萬 8 千元，約 2.87%。

## 二、上 (113) 年度截至 6 月底止預算執行情形

- (一) 業務收入：實際數 1 億 734 萬 3 千元，較預計數 1 億 3,167 萬 6 千元，減少 2,433 萬 3 千元，約 18.48%，主要係因旅客持續受到 4 月初地震及山區連續大雨影響，致遊客人數減少。
- (二) 業務成本與費用：實際數 1 億 549 萬 6 千元，較預計數 1 億 1,290 萬 2 千元，減少 740 萬 6 千元，約 6.56%。
- (三) 業務外收入：實際數 756 萬 8 千元，較預計數 454 萬 2 千元，增加 302 萬 6 千元，約 66.62%，主要係定期存款增加，及將逾 5 年未兌換之聯合住宿券轉列雜項收入所致。
- (四) 業務外費用：實際數 435 萬 7 千元，較預計數 484 萬 4 千元，減少 48 萬 7 千元，約 10.05%，主要係羊隻預計死亡數較預期減少，致費用減少。
- (五) 收支餘絀：收支相抵後，實際賸餘 505 萬 8 千元，較預計賸餘 1,847 萬 2 千元，減少 1,341 萬 4 千元，約 72.62%。
- (六) 固定資產之建設改良與擴充：實際數 230 萬 6 千元，預計數 685 萬元，執行率 33.67%，主要係臨時停車空間建置工程及馬術秀座位區整修工程延宕所致。

## 參、業務計畫

## 一、營運計畫

## (一) 農產品供銷目標

1. 果品：獼猴桃預計產銷量 300 公斤，與上年度預算數相同；預計收入 6 萬元，與上年度預算數相同；預計成本 3 萬元，與上年度預算數相同。
2. 茶葉：預計產銷量 720 公斤，與上年度預算數相同；預計收入 360 萬元，與上年度預算數相同；預計成本 187 萬 7 千元，較上年度預算數 241 萬

國軍退除役官兵輔導委員會

清境農場

業務計畫及預算說明

中華民國 114 年度

元，減少 53 萬 3 千元，主要係本場茶葉已取得有機認證，相關費用減少所致。

3.其他：段木香菇係經評估不再生產。產銷量較上年度預算數減少 30 公斤；預計收入較上年度預算數減少 15 萬元；預計成本較上年度預算數減少 3 萬元。

(二) 旅遊服務目標：觀光旅遊預計收入 2 億 5,289 萬 6 千元，較上年度預算數 2 億 4,985 萬 3 千元，增加 304 萬 3 千元；預計成本 1 億 8,561 萬 5 千元，較上年度預算數 1 億 8,341 萬元，增加 220 萬 5 千元。

(三) 委託經營目標：預計收入 2,260 萬元，與上年度預算數相同；預計成本 154 萬 8 千元，較上年度預算數 155 萬元，減少 2 千元。

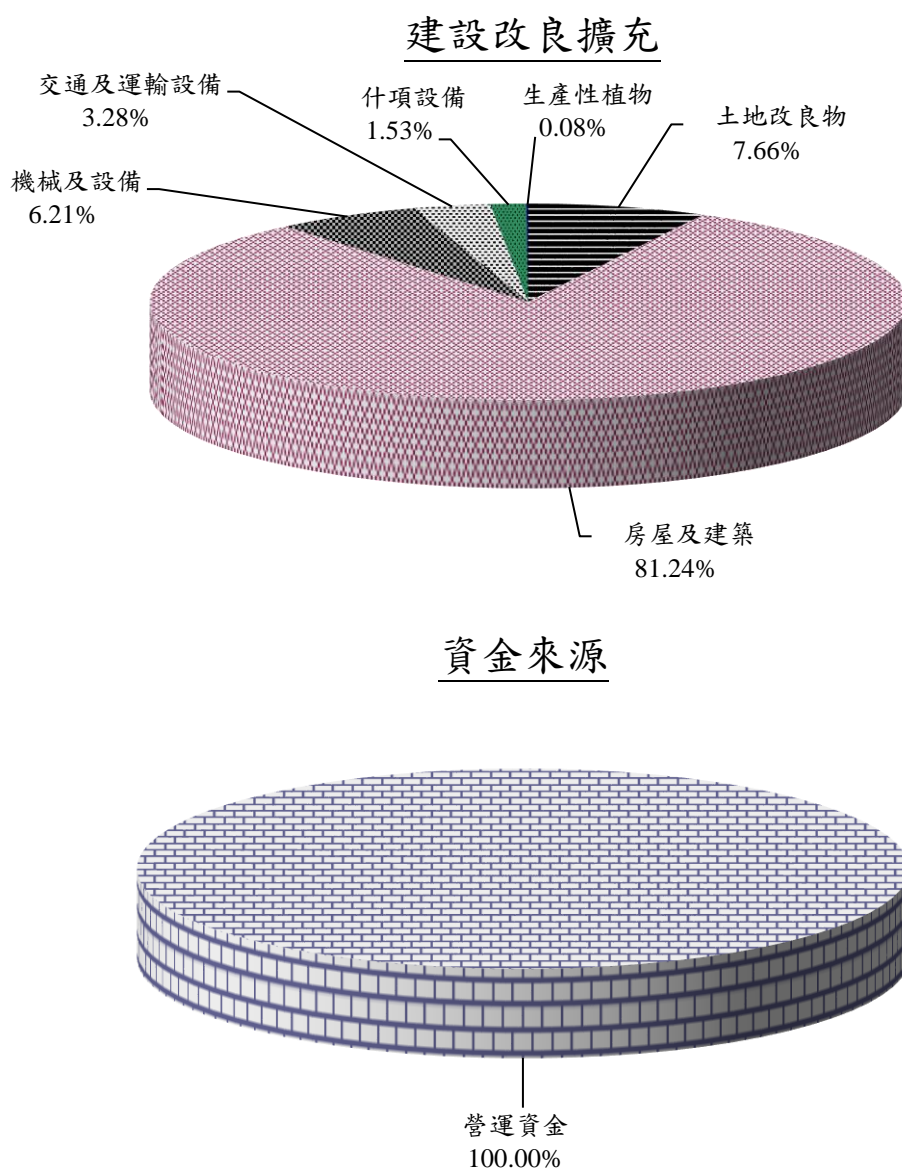
二、固定資產之建設、改良、擴充與其資金來源

(一) 一般建築及設備計畫：本年度預算編列 6,524 萬元，均係一次性項目，並由營運資金支應，編列項目如下：

- 1.土地改良物 500 萬元，係辦理 12 號牧區鐵絲圍籬整修工程。
- 2.房屋建築及設備 5,300 萬元，係國民賓館客房整修及觀山公廁整修工程。
- 3.機械及設備 405 萬元，係汰換電腦 POS 機及票券列印機，採購全地形車及草原自動販賣機。
- 4.交通及運輸設備 214 萬元，係公務車與監視錄影機主機、線路購置與汰換。
- 5.什項設備 100 萬元，係國民賓館及青青草原營運設備更新及汰換。
- 6.生產性植物 5 萬元，係青心烏龍種植、栽培及管理。

(二) 固定資產建設改良擴充及資金來源圖，詳圖一。

圖一 114年度固定資產建設改良擴充及資金來源



單位：新臺幣千元

建設改良擴充	114年度預算	資金來源	114年度預算
不動產、廠房及設備	65,240	營運資金	65,240
土地改良物	5,000		
房屋及建築	53,000		
機械及設備	4,050		
交通及運輸設備	2,140		
什項設備	1,000		
生產性植物	50		
合計	65,240	合計	65,240

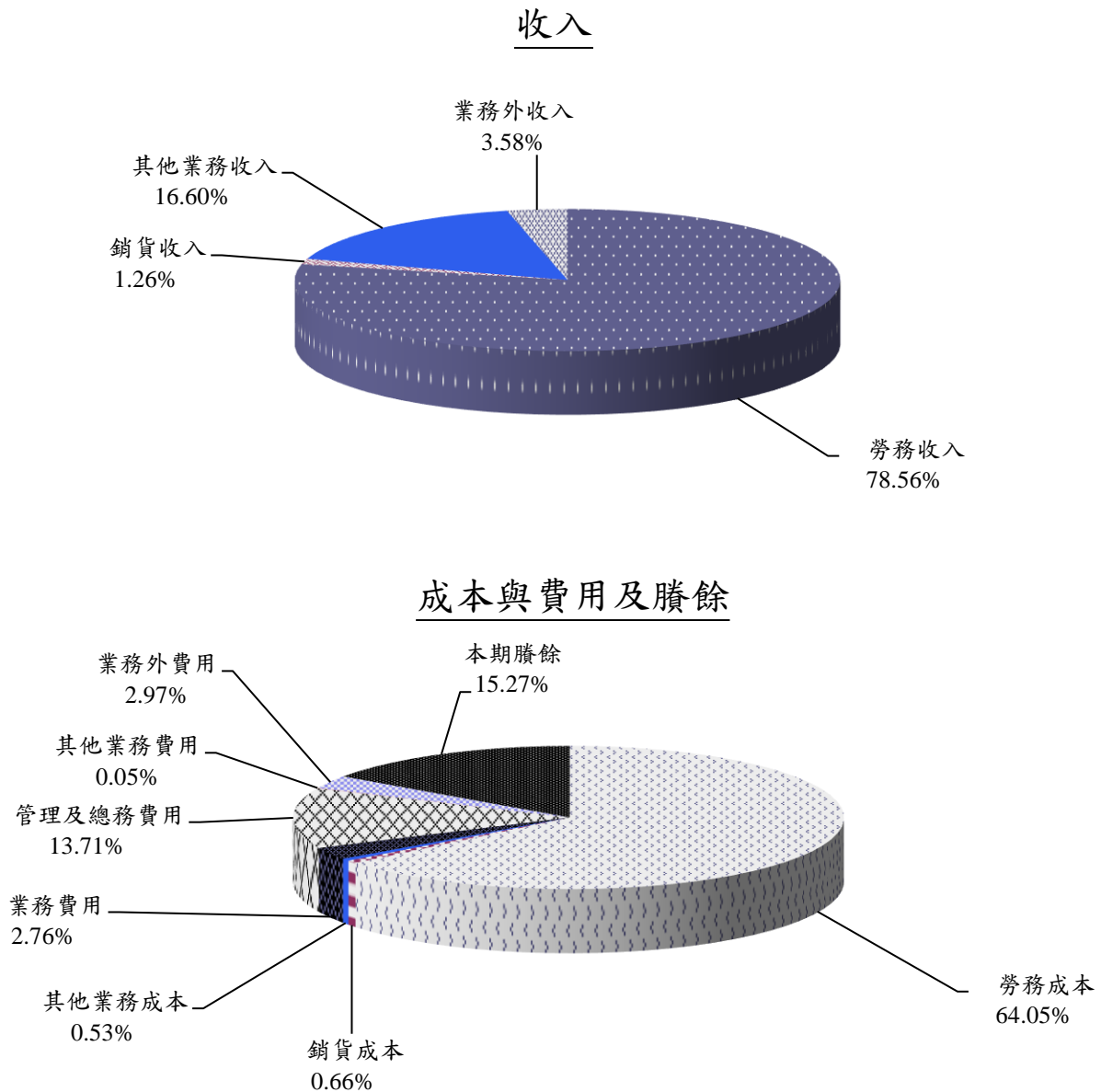
國軍退除役官兵輔導委員會  
清境農場  
業務計畫及預算說明  
中華民國 114 年度

肆、預算概要

一、業務收支及餘絀之預計

- (一) 業務收入 2 億 7,942 萬 6 千元，較上年度預算數 2 億 7,653 萬 3 千元，增加 289 萬 3 千元，約 1.05%。
- (二) 業務成本與費用 2 億 3,692 萬 7 千元，較上年度預算數 2 億 3,268 萬 7 千元，增加 424 萬元，約 1.82%。
- (三) 業務外收入 1,035 萬 6 千元，較上年度預算數 908 萬 4 千元，增加 127 萬 2 千元，約 14.00%，主要係預期利息收入及雜項收入增加所致。
- (四) 業務外費用 860 萬 1 千元，較上年度預算數 836 萬 7 千元，增加 23 萬 4 千元，約 2.80%。
- (五) 業務總收支相抵後，計賸餘 4,425 萬 4 千元，較上年度預算賸餘 4,456 萬 3 千元，減少 30 萬 9 千元，約 0.69%。
- (六) 本年度及最近五年度收入、成本與費用及賸餘圖表，詳圖二、三。

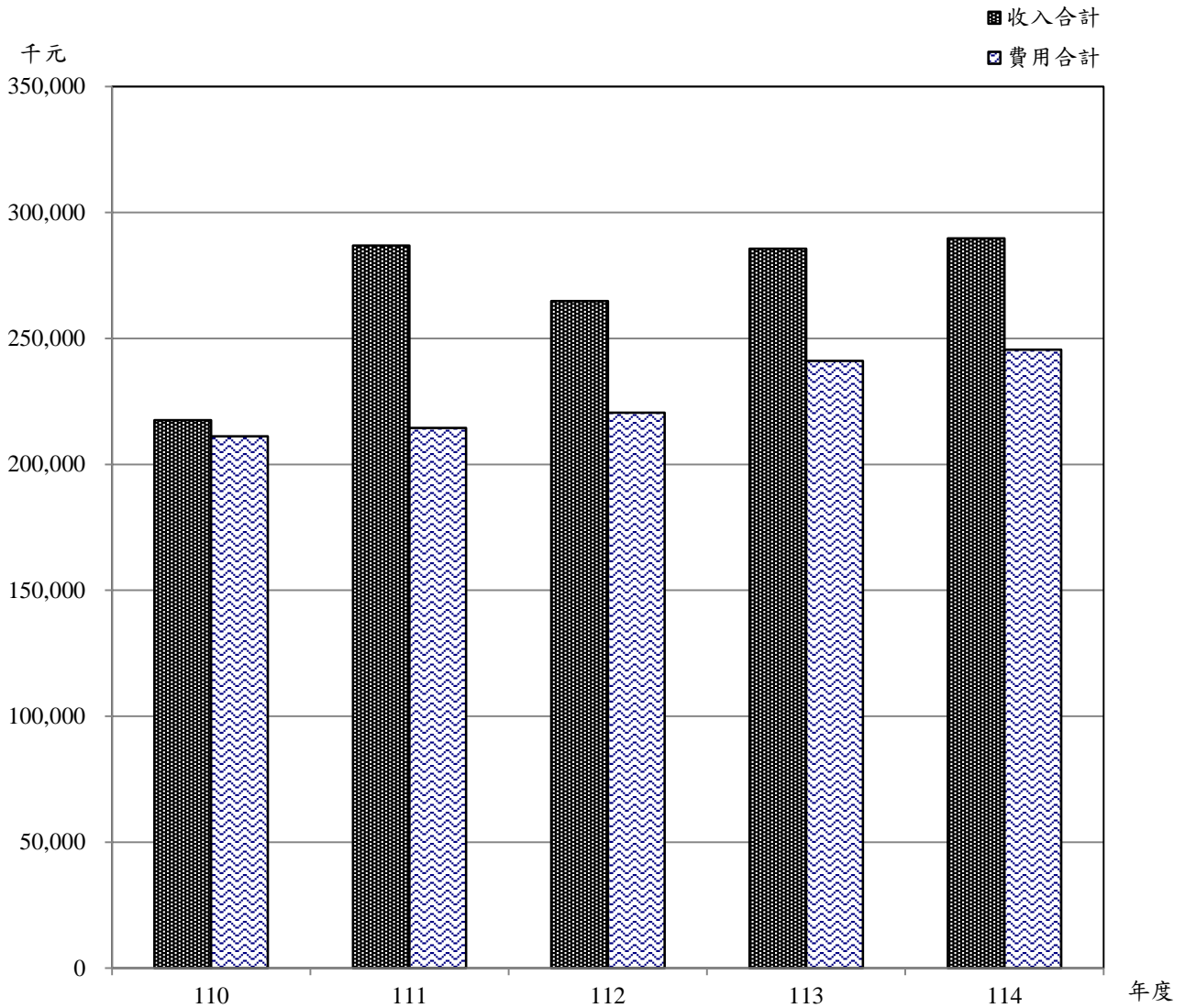
圖二 114年度收入、成本與費用及賸餘



單位：新臺幣千元

收入	114年度預算	成本與費用及賸餘	114年度預算
業務收入	279,426	業務成本與費用	236,927
勞務收入	227,659	勞務成本	185,615
銷貨收入	3,660	銷貨成本	1,907
其他業務收入	48,107	其他業務成本	1,548
業務外收入	10,356	業務費用	8,002
		管理及總務費用	39,726
		其他業務費用	129
		業務外費用	8,601
		本期賸餘	44,254
收入總額	289,782	成本、費用及賸餘總額	289,782

圖三 最近五年收入與費用



單位：新臺幣千元

項目 \ 年度	110年度決算	111年度決算	112年度決算	113年度預算	114年度預算
<b>收入</b>					
業務收入	200,250	243,285	246,462	276,533	279,426
業務外收入	17,322	43,645	18,374	9,084	10,356
<b>收入合計</b>	<b>217,572</b>	<b>286,930</b>	<b>264,836</b>	<b>285,617</b>	<b>289,782</b>
<b>費用</b>					
業務成本與費用	199,806	206,410	212,077	232,687	236,927
業務外費用	11,326	8,020	8,418	8,367	8,601
<b>費用合計</b>	<b>211,132</b>	<b>214,430</b>	<b>220,496</b>	<b>241,054</b>	<b>245,528</b>
<b>本期賸餘</b>	<b>6,440</b>	<b>72,500</b>	<b>44,340</b>	<b>44,563</b>	<b>44,254</b>

註：1.110至112年度決算數為審定決算數；113年度預算數為法定預算數。以下各表同。

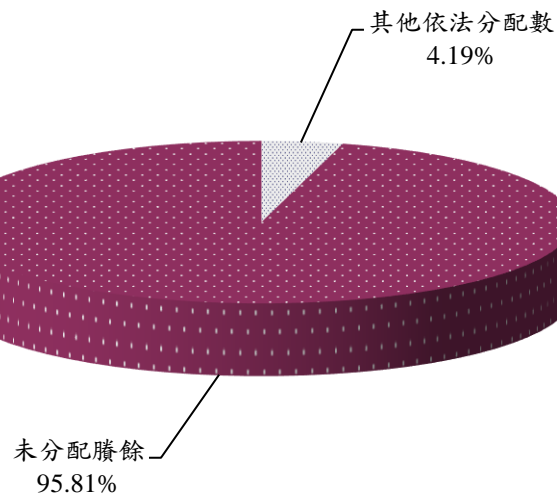
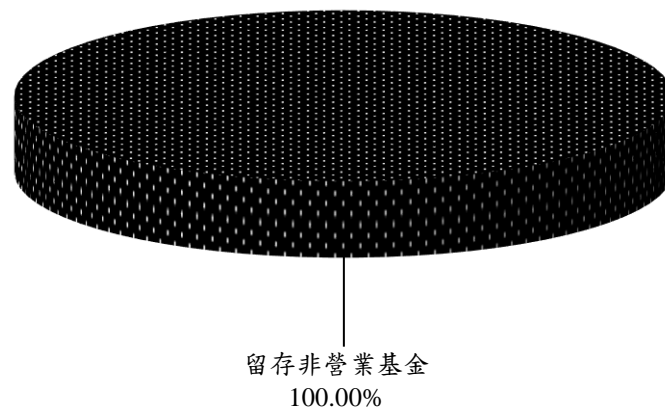
2.決算數之和與總數略有出入，係四捨五入關係。

國軍退除役官兵輔導委員會  
清境農場  
業務計畫及預算說明  
中華民國 114 年度

二、餘絀撥補之預計

- (一) 賸餘之部：本年度預算賸餘 4,425 萬 4 千元，連同以前年度未分配賸餘 4 億 1,125 萬 2 千元，共有賸餘 4 億 5,550 萬 6 千元，除其他依法分配數 1,907 萬 7 千元外，其餘 4 億 3,642 萬 9 千元，留待以後年度處理。
- (二) 本年度及最近五年賸餘分配情形圖表，詳圖四、五。

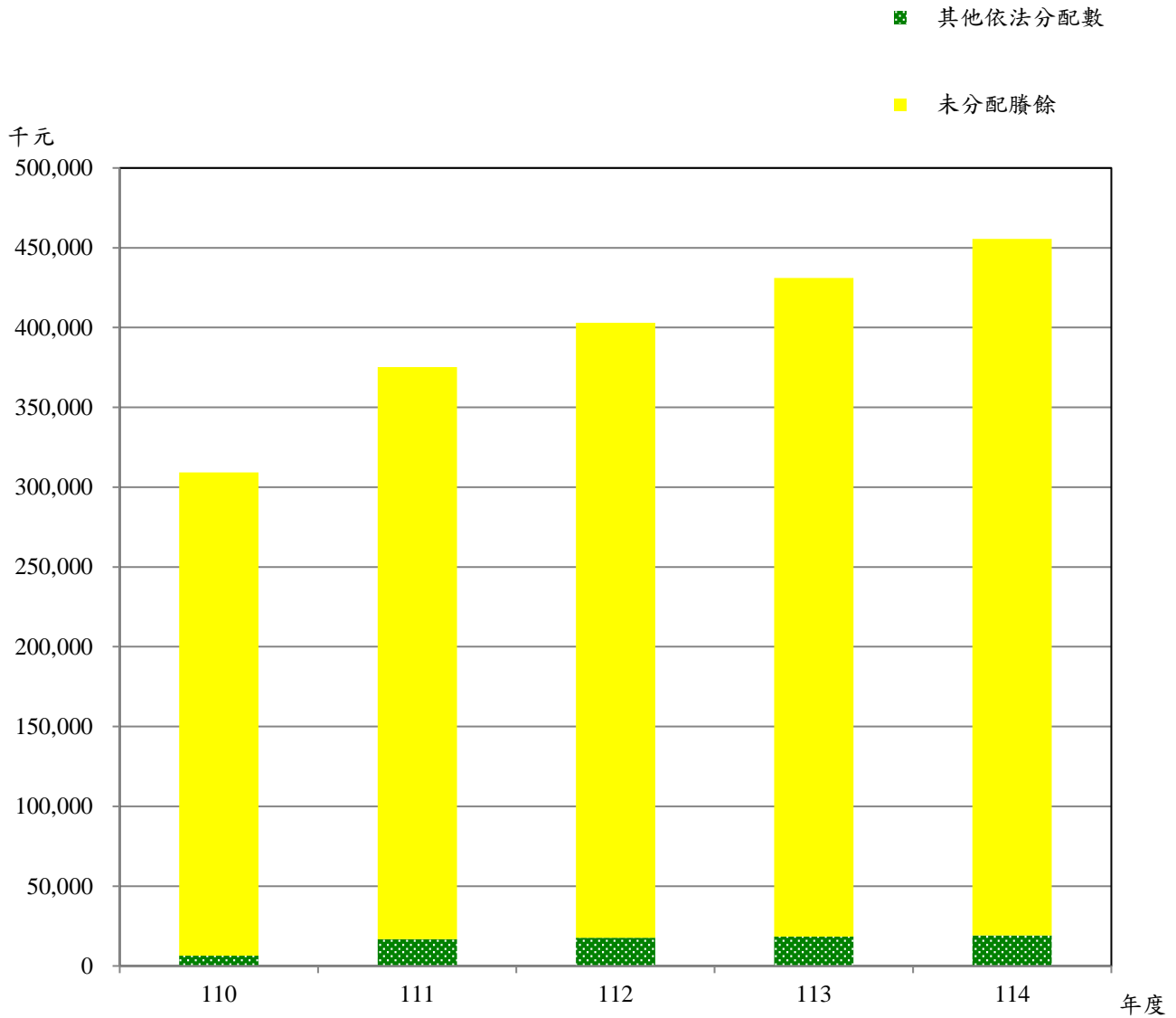
圖四 114年度賸餘分配

按分配程序分按所得對象分

單位：新臺幣千元

按分配程序分	114年度預算	按所得對象分	114年度預算
其他依法分配數	19,077	留存非營業基金	455,506
未分配賸餘	436,429		
合計	455,506	合計	455,506

圖五 最近五年賸餘分配



單位：新臺幣千元

項目	年度				
	110年度決算	111年度決算	112年度決算	113年度預算	114年度預算
<b>賸餘分配</b>					
其他依法分配數	6,440	16,706	17,749	18,458	19,077
未分配賸餘	302,763	358,556	385,147	412,637	436,429
<b>合計</b>	<b>309,203</b>	<b>375,263</b>	<b>402,896</b>	<b>431,095</b>	<b>455,506</b>

國軍退除役官兵輔導委員會  
清境農場  
業務計畫及預算說明  
中華民國 114 年度

三、現金流量之預計

- (一) 業務活動之淨現金流入 8,037 萬 1 千元，包括：
  - 1. 本期賸餘 4,425 萬 4 千元。
  - 2. 利息股利之調整減少 380 萬 7 千元，係利息收入之數。
  - 3. 調整項目增加 3,611 萬 7 千元，包括提列折舊 3,745 萬 8 千元、攤銷 13 萬 4 千元及遞延收入轉列收入 147 萬 5 千元。
  - 4. 收取利息 380 萬 7 千元。
- (二) 投資活動之淨現金流出 6,524 萬元，係增加不動產、廠房及設備之數。
- (三) 籌資活動之淨現金流出 1,907 萬 7 千元，係解繳投資報酬之數。
- (四) 現金及約當現金淨減 394 萬 6 千元，係期末現金 3 億 2,510 萬 1 千元，較期初現金 3 億 2,904 萬 7 千元減少之數。

本 頁 空 白

# 預算主要表



## 國軍退除役官兵輔導委員會

## 清境農場

## 收支餘絀預計表

中華民國114年度

單位：新臺幣千元

前年度決算數		科目	本年度預算數		上年度預算數		比較增減(-)	
金額	%		金額	%	金額	%	金額	%
246,462	100.00	業務收入	279,426	100.00	276,533	100.00	2,893	1.05
196,512	79.73	勞務收入	227,659	81.47	226,359	81.86	1,300	0.57
196,512	79.73	服務收入	227,659	81.47	226,359	81.86	1,300	0.57
3,529	1.43	銷貨收入	3,660	1.31	3,810	1.38	-150	3.94
3,376	1.37	製成品銷貨收入	3,600	1.29	3,600	1.30	-	-
152	0.06	農產品銷貨收入	60	0.02	210	0.08	-150	71.43
46,421	18.83	其他業務收入	48,107	17.22	46,364	16.77	1,743	3.76
306	0.12	當期原始認列農產品 之賸餘	270	0.10	270	0.10	-	-
46,116	18.71	雜項業務收入	47,837	17.12	46,094	16.67	1,743	3.78
212,077	86.05	業務成本與費用	236,927	84.79	232,687	84.14	4,240	1.82
172,489	69.99	勞務成本	185,615	66.43	183,410	66.32	2,205	1.20
172,489	69.99	服務成本	185,615	66.43	183,410	66.32	2,205	1.20
1,317	0.53	銷貨成本	1,907	0.68	2,470	0.89	-563	22.79
1,254	0.51	製成品銷貨成本	1,877	0.67	2,410	0.87	-533	22.12
64	0.03	農產品銷貨成本	30	0.01	60	0.02	-30	50.00
1,550	0.63	其他業務成本	1,548	0.55	1,550	0.56	-2	0.13
1,550	0.63	雜項業務成本	1,548	0.55	1,550	0.56	-2	0.13
3,999	1.62	業務費用	8,002	2.86	7,787	2.82	215	2.76
3,999	1.62	業務費用	8,002	2.86	7,787	2.82	215	2.76
32,562	13.21	管理及總務費用	39,726	14.22	37,331	13.50	2,395	6.42
32,562	13.21	管理費用及總務費用	39,726	14.22	37,331	13.50	2,395	6.42
160	0.06	其他業務費用	129	0.05	139	0.05	-10	7.19
160	0.06	雜項業務費用	129	0.05	139	0.05	-10	7.19
34,385	13.95	業務賸餘(短絀)	42,499	15.21	43,846	15.86	-1,347	3.07
18,374	7.46	業務外收入	10,356	3.71	9,084	3.28	1,272	14.00
4,977	2.02	財務收入	3,807	1.36	3,461	1.25	346	10.00
4,977	2.02	利息收入	3,807	1.36	3,461	1.25	346	10.00
13,396	5.44	其他業務外收入	6,549	2.34	5,623	2.03	926	16.47
2,032	0.82	資產使用及權利金收 入	1,870	0.67	400	0.14	1,470	367.50
26	0.01	違規罰款收入	18	0.01	18	0.01	-	-
1,475	0.60	受贈收入	1,475	0.53	1,475	0.53	-	-
5	-	賠(補)償收入	-	-	-	-	-	-
9,859	4.00	雜項收入	3,186	1.14	3,730	1.35	-544	14.58

## 國軍退除役官兵輔導委員會

## 清境農場

## 收支餘絀預計表

中華民國114年度

單位：新臺幣千元

前年度決算數		科 目	本年度預算數		上年度預算數		比較增減 (-)	
金額	%		金額	%	金額	%	金額	%
8,418	3.42	業務外費用	8,601	3.08	8,367	3.03	234	2.80
8,418	3.42	其他業務外費用	8,601	3.08	8,367	3.03	234	2.80
8,418	3.42	雜項費用	8,601	3.08	8,367	3.03	234	2.80
9,955	4.04	業務外賸餘(短絀)	1,755	0.63	717	0.26	1,038	144.77
44,340	17.99	本期賸餘(短絀)	44,254	15.84	44,563	16.11	-309	0.69

註：百分比及前年度決算細數之和與總數或略有出入，係四捨五入關係。以下各表同。

國軍退除役官兵輔導委員會  
清境農場

**收支餘絀預計表說明**

中華民國 114 年度

本期收支項目之說明：

一、業務收入 279,426 千元，包括：

(一)勞務收入 227,659 千元：包括國民賓館 95,047 千元及青青草原 132,612 千元。

(二)銷貨收入 3,660 千元：係銷售茶葉 3,600 千元、果品獼猴桃 60 千元。

(三)其他業務收入 48,107 千元：包括花卉種苗委託經營收益 3,800 千元、承銷商品收入 25,237 千元、小瑞士花園及旅客服務中心權益金 10,000 千元、遊客休閒中心權益金 8,000 千元、國民賓館農特產中心權益金 800 千元、當期原始認列農產品之賸餘 270 千元。

二、業務成本與費用 236,927 千元，包括：

(一)勞務成本 185,615 千元：包括國民賓館 96,052 千元及青青草原 89,563 千元。

(二)銷貨成本 1,907 千元：包括茶葉 1,877 千元、果品獼猴桃 30 千元。

(三)其他業務成本 1,548 千元：包括小瑞士花園及旅客服務中心 744 千元、遊客休閒中心 804 千元。

(四)業務費用 8,002 千元，係推展農產品及觀光旅遊住宿所需經費。

(五)管理及總務費用 39,726 千元，係辦理行政工作所需經費。

(六)其他業務費用 129 千元，係維持果樹、茶樹生長所需之費用。

三、業務外收入 10,356 千元：包括財務收入 3,807 千元及其他業務外收入 6,549 千元。

四、業務外費用 8,601 千元：係退休人員優存差息、月退俸及卹償金、調降退休所得節省經費挹注退撫基金、動物淘汰及各類資產折舊費用等。

五、收支相抵後，預計本期賸餘 44,254 千元。

## 國軍退除役官兵輔導委員會

## 清境農場

## 餘絀撥補預計表

中華民國114年度

單位：新臺幣千元

上年度預算數		項 目	本年度預算數		說 明
金 額	%		金 額	%	
431,095	100.00	賸餘之部	455,506	100.00	詳收支餘絀預計表。
44,563	10.34	本期賸餘	44,254	9.72	
386,532	89.66	前期未分配賸餘	411,252	90.28	
18,458	4.28	分配之部	19,077	4.19	
18,458	4.28	其他依法分配數	19,077	4.19	
412,637	95.72	未分配賸餘	436,429	95.81	

## 國軍退除役官兵輔導委員會

## 清境農場

## 現金流量預計表

中華民國114年度

單位：新臺幣千元

項 目	預 算	數 說	明
業務活動之現金流量			
本期賸餘（短絀）	44,254		
利息股利之調整	-3,807		
未計利息股利之本期賸餘（短絀）	40,447		
調整項目	36,117	1.土地改良物折舊5,440千元。 2.房屋及建築設備折舊21,938千元。 3.機械及設備折舊4,361千元。 4.交通及運輸設備折舊1,336千元。 5.什項設備折舊2,790千元。 6.消耗性生物資產折舊1,577千元。 7.代管資產折舊16千元。 8.攤銷134千元。 9.遞延收入隨受贈資產提列折舊轉 列收入1,475千元。	
未計利息股利之現金流入（流出）	76,564		
收取利息	3,807		
業務活動之淨現金流入（流出）	80,371		
投資活動之現金流量			
增加不動產、廠房及設備、礦產資源	-65,240	增加不動產、廠房及設備。	
投資活動之淨現金流入（流出）	-65,240		
籌資活動之現金流量			
賸餘分配款	-19,077	解繳投資報酬。	
籌資活動之淨現金流入（流出）	-19,077		
現金及約當現金之淨增（淨減）	-3,946		
期初現金及約當現金	329,047		
期末現金及約當現金	325,101		

國軍退除役官兵輔導委員會  
清境農場  
**現金流量預計表補充說明**  
中華民國 114 年度

不影響現金流量之投資及籌資活動：

- 1、代管資產提列折舊數轉列受贈公積 16 千元。
- 2、退休及離職準備金與應付退休及離職準備金同額增加 632 千元。

# 預算明細表



## 國軍退除役官兵輔導委員會

## 清境農場

## 勞務收入明細表

中華民國114年度

單位：新臺幣千元

科目及營運項目	單位	算			說明
		預數	量	單價(元)金額	
勞務收入				227,659	
服務收入				227,659	
國民賓館		-	-	95,047	客房部收入57,750千元，餐廳部收入36,124千元，特產部收入1,173千元，合計95,047千元。
青青草原		-	-	132,612	草原門票收入116,430千元，草原特產收入16,182千元，合計132,612千元。

## 國軍退除役官兵輔導委員會

## 清境農場

## 銷貨收入明細表

中華民國114年度

單位：新臺幣千元

科目及營運項目	單位	算			說明
		預 數	量	單價(元)金 額	
銷貨收入				3,660	
製成品銷貨收入				3,600	
茶葉	公斤	720	5,000.00	3,600	
農產品銷貨收入				60	
獼猴桃	公斤	300	200.00	60	

## 國軍退除役官兵輔導委員會

## 清境農場

## 其他業務收入明細表

中華民國114年度

單位：新臺幣千元

科 目 及 業 務 項 目	預 算	數 說 明
業務收入	48,107	
其他業務收入	48,107	
當期原始認列農產品之賸餘	270	
雜項業務收入	47,837	
國民賓館	3,497	估列承銷商品收入。
青青草原	21,740	估列承銷商品收入。
委託經營	22,600	包括花卉種苗委託經營收益3,800千元、依合約估列小瑞士花園及旅客服務中心權益金收入10,000千元、遊客休閒中心權益金收入8,000千元、農特產中心權益金收入800千元。

本 頁 空 白

## 國軍退除役官兵輔導委員會

## 清境農場

## 業務外收入明細表

中華民國114年度

單位：新臺幣千元

科目及業務項目	預算	數	說明
業務外收入		10,356	
財務收入		3,807	
利息收入		3,807	存款利息收入。
其他業務外收入		6,549	
資產使用及權利金收入		1,870	南投縣政府高架步道租金400千元、馬術場地使用費720千元、委營案土地租金750千元。
違規罰款收入		18	廠商違約罰款收入。
受贈收入		1,475	農場堰壩及停車場等財產認列遞延收入部分（按期提列折舊費用認列受贈收入）。
雜項收入		3,186	淘汰動物出售收入200千元、攤販管理清潔收入2,736千元、宿舍管理費收入250千元。

科目及營運項目	單位	本 年 度 預 算 數		
		數	平 均 單 位 成 本 ( 元 )	金 額
勞務成本				185,615
服務成本				185,615
服務費用				130,100
水電費		-	-	5,118
郵電費		-	-	710
旅運費		-	-	367
印刷裝訂及公告費		-	-	156
修理保養及保固費		-	-	4,715
保險費		-	-	1,548
一般服務費		-	-	115,614
專業服務費		-	-	1,872
推展費		-	-	-
材料及用品費				22,670
使用材料費		-	-	17,526
用品消耗		-	-	5,144
租金與利息				201
地租及水租		-	-	42
機器租金		-	-	20
什項設備租金		-	-	139
折舊、折耗及攤銷				31,284
不動產、廠房及設備折舊		-	-	29,573
生物資產折舊		-	-	1,577
攤銷		-	-	134
稅捐與規費（強制費）				1,217
土地稅		-	-	1,020
房屋稅		-	-	15
消費與行為稅		-	-	88
規費		-	-	94
會費、捐助、補助、分攤、救助（濟）與 交流活動費				143
會費		-	-	20
捐助、補助與獎助		-	-	123
短絀、賠償與保險給付				-
各項短絀		-	-	-

註：1.一般服務費內含契約僱人力124人（遊客服務），計時計件人員酬金92,976千元。

2.一般服務費內含勞務承攬人力52人（環境維護30人及遊客服務22人），相關費用20,509千元（環境維護3,746

## 兵輔導委員會

## 農場

## 明細表

114年度

單位：新臺幣千元

上 年 度 預 算 數			前 年 度 決 算 數		
數 量	平 均 單 位 成 本 ( 元 )	金 額	數 量	平 均 單 位 成 本 ( 元 )	金 額
		183,410			172,489
		183,410			172,489
		125,442			117,763
-	-	5,120	-	-	5,558
-	-	732	-	-	678
-	-	418	-	-	201
-	-	1,100	-	-	196
-	-	4,651	-	-	7,002
-	-	936	-	-	888
-	-	110,857	-	-	100,963
-	-	1,628	-	-	1,938
-	-	-	-	-	339
-	-	23,337	-	-	22,044
-	-	18,209	-	-	17,553
-	-	5,128	-	-	4,492
-	-	20	-	-	226
-	-	-	-	-	42
-	-	20	-	-	46
-	-	-	-	-	139
-	-	33,229	-	-	31,286
-	-	29,167	-	-	28,643
-	-	4,000	-	-	2,510
-	-	62	-	-	133
-	-	1,242	-	-	1,064
-	-	1,020	-	-	905
-	-	15	-	-	14
-	-	103	-	-	79
-	-	104	-	-	67
-	-	140	-	-	78
-	-	17	-	-	23
-	-	123	-	-	55
-	-	-	-	-	28
-	-	-	-	-	28

千元及遊客服務16,763千元)。

## 國軍退除役官兵輔導委員會

## 清境農場

## 勞務成本說明

中華民國114年度

科 目	說 明
勞務成本	編列185,615千元。
服務成本	編列185,615千元。
服務費用	編列130,100千元。
水電費	營業所需工作場所電費4,038千元、氣體費1,080千元，合計5,118千元。
郵電費	營業所需郵資59千元、電話費440千元、數據通信費211千元，合計710千元。
旅運費	國內旅費123千元、貨物運費34千元、其他旅運費210千元，合計367千元。
印刷裝訂及公告費	草原門票及住宿早餐券等印製及裝訂費156千元。
修理保養及保固費	土地改良物修護費2,000千元、一般房屋修護費1,100千元、宿舍修護費50千元、其他建築修護費110千元、機械及設備修護費700千元、交通及運輸設備修護費465千元、什項設備修護費290千元，合計4,715千元。
保險費	一般房屋保險費30千元、交通及運輸設備保險費282千元、現金、存款及貨物保險費36千元、責任保險費1,200千元，合計1,548千元。
一般服務費	公證費50千元、匯費及手續費1,492千元、外包費20,509千元、義(志)工服務費215千元、計時與計件人員酬金92,976千元、體育活動費372千元，合計115,614千元。
專業服務費	專技人員酬金5千元、工程及管理諮詢服務費162千元、講課鐘點、稿費、出席審查及查詢費61千元、委託檢驗(定)試驗認證費70千元、委託考選訓練費41千元、電腦軟體服務費1,333千元、其他200千元，合計1,872千元。
材料及用品費	編列22,670千元。
使用材料費	原料15,339千元、物料877千元、燃料1,106千元、設備零件204千元，合計17,526千元。
用品消耗	辦公(事務)用品270千元、農業與園藝用品及環境美化費550千元、服裝263千元、食品20千元、飼料154千元、醫療用品(非醫療院所使用)37千元、其他3,850千元，合計5,144千元。
租金與利息	編列201千元。
地租及水租	一般土地租金42千元。
機器租金	機械及設備租金20千元。
什項設備租金	什項設備租金139千元。
折舊、折耗及攤銷	編列31,284千元。
不動產、廠房及設備折舊	依各類資產使用年限，採直線法提列折舊，土地改良物折舊4,902千元、一般房屋折舊17,154千元、機械及設備折舊3,829千元、交通及運輸設備折舊1,067千元、什項設備折舊2,621千元，合計29,573千元。
生物資產折舊	羊隻等消耗性生物資產折舊1,577千元。

國軍退除役官兵輔導委員會

清境農場

**勞務成本說明**

中華民國114年度

科 目	說 明
攤銷	攤銷電腦軟體費92千元、其他無形資產攤銷42千元，合計134千元。
稅捐與規費（強制費）	編列1,217千元。
土地稅	一般土地地價稅1,020千元。
房屋稅	一般房屋稅15千元。
消費與行為稅	印花稅2千元、使用牌照稅86千元，合計88千元。
規費	行政規費與強制費23千元、汽車燃料使用費71千元，合計94千元。
會費、捐助、補助、分攤、救助	編列143千元。
（濟）與交流活動費	
會費	職業團體會費20千元。
捐助、補助與獎助	為增進與地方居民敦親睦鄰，對地方建設及公益捐款等公益支出48千元、原住民族歷史正義與轉型正義工作分攤經費75千元，合計123千元。

國軍退除役官

清境

## 銷貨成本

中華民國

科目及營運項目	單位	本年度預算數		
		數量	平均單位成本(元)	金額
銷貨成本		-	-	1,907
製成品銷貨成本		-	-	1,877
茶葉	公斤	720	2,606.94	1,877
農產品銷貨成本		-	-	30
果品		-	-	30
獼猴桃	公斤	300	100.00	30
杭菊	公斤	-	-	-
其他	公斤	-	-	-

註：一般服務費內含勞務承攬人力6人（農產品生產與銷售），相關費用1,200千元。

兵輔導委員會

農場

明細表

114年度

單位：新臺幣千元

上 年 度 預 算 數			前 年 度 決 算 數		
數	平 均 單 位 成 本 ( 元 )	金 額	數	平 均 單 位 成 本 ( 元 )	金 額
-	-	2,470	-	-	1,317
-	-	2,410	-	-	1,254
720	3,347.22	2,410	636	1,971.37	1,254
-	-	60	-	-	64
-	-	30	-	-	44
300	100.00	30	468	94.44	44
-	-	-	1	2,099.00	2
30	1,000.00	30	17	1,017.65	17

## 國軍退除役官兵輔導委員會

## 清境農場

## 銷貨成本說明

中華民國114年度

科 目	說 明
銷貨成本	編列1,907千元。
製成品銷貨成本	編列1,877千元。
服務費用	編列1,557千元。
一般服務費	依業務需要編列包裝費330千元、外包費1,200千元，合計1,530千元。
專業服務費	依業務需要編列委託檢驗(定)試驗認證費27千元。
材料及用品費	編列320千元。
使用材料費	編列當期採收之茶菁轉列原料320千元。
農產品銷貨成本	編列30千元。
加：當期採收之農產品	編列30千元。

## 國軍退除役官兵輔導委員會

## 清境農場

## 其他業務成本明細表

中華民國114年度

單位：新臺幣千元

前年度決算數	上年度預算數	科目及業務計畫項目	本年度預算數
1,550	1,550	其他業務成本	1,548
1,550	1,550	雜項業務成本	1,548
1,550	1,550	折舊、折耗及攤銷	1,548
1,550	1,550	不動產、廠房及設備折舊	1,548

## 國軍退除役官兵輔導委員會

## 清境農場

## 其他業務成本說明

中華民國114年度

科 目	說 明
其他業務成本	編列1,548千元。
雜項業務成本	編列1,548千元。
折舊、折耗及攤銷	編列1,548千元。
不動產、廠房及設備折舊	依各類資產使用年限，採直線法提列一般房屋折舊1,548千元。

## 國軍退除役官兵輔導委員會

## 清境農場

## 業務費用明細表

中華民國114年度

單位：新臺幣千元

前年度決算數	上年度預算數	科目及業務計畫項目	本年度預算數
3,999	7,787	業務費用	8,002
3,999	7,787	業務費用	8,002
3,672	7,660	服務費用	7,875
5	32	郵電費	32
96	717	旅運費	621
12	30	印刷裝訂及公告費	30
4	-	修理保養及保固費	-
2,131	2,687	一般服務費	2,998
7	13	專業服務費	13
626	626	公關慰勞費	626
791	3,555	推展費	3,555
48	57	材料及用品費	57
48	57	用品消耗	57
271	50	租金與利息	50
257	50	交通及運輸設備租金	50
14	-	什項設備租金	-
8	20	會費、捐助、補助、分攤、救助（濟）	20
		與交流活動費	
8	20	會費	20

註：一般服務費內含契僱人力4人（行銷業務），計時計件人員酬金2,956千元。

## 國軍退除役官兵輔導委員會

## 清境農場

## 業務費用說明

中華民國114年度

科 目	說 明
業務費用	編列8,002千元。
業務費用	編列8,002千元。
服務費用	編列7,875千元。
郵電費	郵費12千元、電話費20千元，合計32千元。
旅運費	國內旅費95千元、參加國際旅展之國外旅費446千元、貨物運費20千元、其他旅運費60千元，合計621千元。
印刷裝訂及公告費	辦理活動所需印刷裝訂費30千元。
一般服務費	節目演出費30千元、計時與計件人員酬金2,956千元、體育活動費12千元，合計2,998千元。
專業服務費	委託考選訓練費13千元。
公關慰勞費	業務需要編列公共關係費251千元、員工慰勞費375千元，合計626千元。
推展費	參加旅展印製摺頁及辦理活動等相關推展費3,555千元。
材料及用品費	編列57千元。
用品消耗	辦公用品20千元、服裝12千元、醫療用品5千元、其他20千元，合計57千元。
租金與利息	編列50千元。
交通及運輸設備租金	辦理旅展行銷活動所需車租20千元、電信設備租金30千元，合計50千元。
會費、捐助、補助、分攤、救助（濟）與交流活動費	編列20千元。
會費	編列參加職業團體會費20千元。

國軍退除役官兵輔導委員會  
清境農場  
管理及總務費用明細表  
中華民國114年度

單位：新臺幣千元

前年度決算數	上年度預算數	科目及業務計畫項目	本年度預算數
32,562	37,331	管理及總務費用	39,726
32,562	37,331	管理費用及總務費用	39,726
20,602	24,369	用人費用	26,756
10,535	12,755	正式員額薪資	13,901
763	961	加(夜)班費	1,011
899	1,135	津貼	1,282
5,190	6,239	獎金	6,825
1,176	1,423	退休及卹償金	1,471
2,040	1,856	福利費	2,266
8,211	8,977	服務費用	9,160
609	640	水電費	640
449	532	郵電費	532
506	120	旅運費	170
3	20	印刷裝訂及公告費	20
136	150	修理保養及保固費	335
37	68	保險費	68
5,847	5,202	一般服務費	5,610
626	2,245	專業服務費	1,785
405	346	材料及用品費	350
67	50	使用材料費	60
338	296	用品消耗	290
46	50	租金與利息	50
46	50	機器租金	50
3,271	3,448	折舊、折耗及攤銷	3,269
3,271	3,448	不動產、廠房及設備折舊	3,269
27	141	稅捐與規費(強制費)	141
11	32	消費與行為稅	32
16	109	規費	109

註：一般服務費內含契僱人力8人(行政業務)，計時計件人員酬金5,491千元。

國軍退除役官兵輔導委員會

清境農場

管理及總務費用說明

中華民國114年度

科 目	說 明
管理及總務費用	編列39,726千元。
管理費用及總務費用	編列39,726千元。
用人費用	依行政院訂頒「全國軍公教員工待遇支給要點」規定標準，編列26,756千元。
正式員額薪資	編列職員14人薪資13,901千元。
加(夜)班費	職員加班費331千元、未休假加班費680千元，合計1,011千元。
津貼	依業務需要編列僻地津貼1,282千元。
獎金	績效獎金3,504千元、考績獎金1,569千元、年終獎金1,752千元，合計6,825千元。
退休及卹償金	編列職員退休金1,471千元。
福利費	職員公保、健保等機關負擔部分1,515千元、傷病醫藥費20千元、提撥福利金451千元、其他福利費280千元，合計2,266千元。
服務費用	編列9,160千元。
水電費	依業務需要編列工作場所電費640千元。
郵電費	編列郵資26千元、電話費500千元、數據通信費6千元，合計532千元。
旅運費	依業務需要編列至各業管單位洽公等國內旅費150千元、其他旅運費20千元，合計170千元。
印刷裝訂及公告費	印刷及裝訂費20千元。
修理保養及保固費	依業務需要編列一般房屋修護費100千元、機械及設備修護費20千元、交通及運輸設備修護費200千元、什項設備修護費15千元，合計335千元。
保險費	依業務實際需要編列一般房屋保險費30千元、交通及運輸設備保險費38千元，合計68千元。
一般服務費	依實際營業需要編列公證費45千元、佣金、匯費、經理費及手續費8千元、計時與計件人員酬金5,491千元、體育活動費66千元，合計5,610千元。
專業服務費	法律事務費150千元、工程及管理諮詢服務費50千元、講課鐘點、稿費、出席審查及查詢費60千元、委託調查研究費1,000千元、委託考選訓練費20千元、電腦軟體服務費205千元及其他300千元，合計1,785千元。
材料及用品費	編列350千元。
使用材料費	場區週邊設備所需使用之燃料60千元。
用品消耗	辦公用品160千元、服裝60千元、醫療用品10千元、其他60千元，合計290千元。
租金與利息	編列50千元。
機器租金	機械及設備租金50千元。
折舊、折耗及攤銷	編列3,269千元。
不動產、廠房及設備折舊	依各類資產使用年限，採直線法提列折舊，土地改良物折舊538千元、一般房屋折舊1,761千元、機械及設備折舊532千元、交通及運輸設備折舊

國軍退除役官兵輔導委員會

清境農場

**管理及總務費用說明**

中華民國114年度

科 目	說 明
稅捐與規費（強制費） 消費與行為稅 規費	269千元、什項設備折舊169千元，合計3,269千元。 編列141千元。 印花稅20千元、使用牌照稅12千元，合計32千元。 行政規費與強制費100千元、汽車燃料使用費9千元，合計109千元。

## 國軍退除役官兵輔導委員會

## 清境農場

## 其他業務費用明細表

中華民國114年度

單位：新臺幣千元

前年度決算數	上年度預算數	科目及業務計畫項目	本年度預算數
160	139	其他業務費用	129
160	139	雜項業務費用	129
15	20	服務費用	20
15	20	專業服務費	20
145	119	材料及用品費	109
13	19	使用材料費	19
131	100	用品消耗	90

國軍退除役官兵輔導委員會

清境農場

**其他業務費用說明**

中華民國114年度

科 目	說 明
其他業務費用	編列129千元。
雜項業務費用	編列129千元。
服務費用	編列20千元
專業服務費	編列委託檢驗(定)試驗認證費20千元
材料及用品費	編列109千元。
使用材料費	編列物料17千元、燃料2千元，合計19千元。
用品消耗	編列農業與園藝用品及環境美化費90千元。

## 國軍退除役官兵輔導委員會

## 清境農場

## 業務外費用明細表

中華民國114年度

單位：新臺幣千元

前年度決算數	上年度預算數	科目及業務計畫項目	本年度預算數
8,418	8,367	其他業務外費用	8,601
8,418	8,367	雜項費用	8,601
4,548	4,122	用人費用	4,163
4,548	4,122	退休及卹償金	4,163
13	-	服務費用	-
13	-	專業服務費	-
1,492	1,517	折舊、折耗及攤銷	1,491
1,475	1,475	不動產、廠房及設備折舊	1,475
17	42	其他折舊性資產折舊	16
23	-	稅捐與規費（強制費）	-
23	-	消費與行為稅	-
182	-	短絀、賠償與保險給付	-
182	-	各項短絀	-
2,160	2,728	其他	2,947
2,160	2,728	其他費用	2,947

國軍退除役官兵輔導委員會

清境農場

**業務外費用說明**

中華民國114年度

科 目	說 明
業務外費用	編列8,601千元。
其他業務外費用	編列8,601千元。
雜項費用	編列8,601千元。
用人費用	編列4,163千元。
退休及卹償金	編列退休人員月退俸及優存差息等3,899千元、卹償金264千元，合計4,163千元。
折舊、折耗及攤銷	編列1,491千元。
不動產、廠房及設備折舊	依各類資產使用年限，採直線法提列折舊，其他建築折舊1,475千元。
其他折舊性資產折舊	代管資產折舊16千元。
其他	編列2,947千元。
其他費用	動物淘汰費用1,400千元、退休人員調降退休所得節省經費應挹注退撫基金1,547千元，合計2,947千元。

國軍退除役官  
清境  
固定資產建設  
中華民國

項 目	不動產、廠					
	土 地	土 地 改 良 物	房 屋 及 建 築	機 械 及 設 備	交 通 及 運 輸 設 備	什 項 備 用
一般建築及設備計畫	-	5,000	53,000	4,050	2,140	1,000
一次性項目	-	5,000	53,000	4,050	2,140	1,000
合 計	-	5,000	53,000	4,050	2,140	1,000

## 兵輔導委員會

## 農場

## 改良擴充明細表

114年度

單位：新臺幣千元

房及設備					投資性 不動產	合 計	說 明
租 資	賃 產	租 權	賃 益 改 良	生 產 性 植 物			
-	-	-	-	50	-	65,240	1. 土地改良物：12號牧區鐵絲圍籬年久失修破損嚴重，配合輪牧需求辦理整修工程。 2. 房屋建築及設備：客房整修及觀山公廁整修工程。 3. 機械及設備：汰換電腦POS機及票券列印機，採購全地形車及草原自動販賣機。 4. 交通及運輸設備：公務車與監視錄影機主機、線路購置與汰換。 5. 什項設備：國民賓館設備更新、簡易車棚購置、草原伸縮式遮陽棚。 6. 生產性植物：青心烏龍種植、栽培及管理。 7. 各項工程依「中央政府各機關工程管理費支用要點」第4點規定，按1.5%-3%估算工程管理費841千元。
-	-	-	-	50	-	65,240	
-	-	-	-	50	-	65,240	

本 頁 空 白

## 國軍退除役官兵輔導委員會

## 清境農場

## 固定資產建設改良擴充資金來源明細表

中華民國114年度

單位：新臺幣千元

項 目	自 有 資 金						外 借 資 金				合 計		
	營運 資金	出 不 適 資	售 用 產	國庫 撥款	其他	小 計		國內 借款	國外 借款	小 計		金額	%
						金額	%			金額	%		
一般建築及設備計畫	65,240	-	-	-	-	65,240	100.00	-	-	-	-	65,240	100.00
一次性項目	65,240	-	-	-	-	65,240	100.00	-	-	-	-	65,240	100.00
合 計	65,240	-	-	-	-	65,240	100.00	-	-	-	-	65,240	100.00

## 固定資產建設改良擴

項 目	全 部								目 標 能 量
	資 金		來 源				外 資		
	投 資 總 額	自 有 資 金		出 售 不 適 用 資 產	國 庫 撥 款	其 他	外 資	借 金	
		營 資	運 金						
一般建築及設備計畫	65,240	65,240	-	-	-	-	-		
一次性項目	65,240	65,240	-	-	-	-	-		
合 計	65,240	65,240	-	-	-	-	-		

兵輔導委員會

農場

## 充計畫預期進度明細表

114年度

單位:新臺幣千元

計 畫				預 算 數			
進 度 起 迄 年 月	資 金 成 本 率 (%)	現 值 報 酬 率 (%)	收 回 年 限 (年)	本 年 度		截 至 本 年 度 累 計 數	
				金 額	占 全 部 計 畫 %	金 額	占 全 部 計 畫 %
114.01-114.12	-	-	-	65,240	100.00	65,240	100.00
	-	-	-	65,240	100.00	65,240	100.00
	-	-	-	65,240	100.00	65,240	100.00

國軍退除役官  
清境  
資產折  
中華民國

項目	不動產、		
	土 改 良 物	房 屋 及 建 築	機 械 及 備
前年度決算資產原值	165,067	771,091	88,403
上年度預計增減資產原值	17,000	5,000	1,400
本年度預計增減資產原值	5,000	53,000	4,020
資產重估增值額			
本年度(12月底)止資產總額	187,067	829,091	93,823
本年度應提折舊額	5,440	21,938	4,361
勞務成本	4,902	17,154	3,829
其他業務成本	-	1,548	-
管理及總務費用	538	1,761	532
其他業務外費用	-	1,475	-

註：前年度決算資產原值中「其他」包括代管資產1,167千元（不含土地756,137千元）及生物資產12,586千

## 兵輔導委員會

## 農場

## 舊明細表

114年度

單位：新臺幣千元

廠房及設備					生產性植物	投資性 不動產	其 他	合 計
交 通 及 運 輸 設 備	什 項 設 備	租 資	賃 產	租 權 益 改 良				
22,193	41,228	-	-	-	3,886	-	13,753	1,105,621
1,074	1,800	-	-	-	-	-	-	26,274
1,970	930	-	-	-	50	-	-	64,970
25,237	43,958	-	-	-	3,936	-	13,753	1,196,865
1,336	2,790	-	-	-	-	-	1,593	37,458
1,067	2,621	-	-	-	-	-	1,577	31,150
-	-	-	-	-	-	-	-	1,548
269	169	-	-	-	-	-	-	3,269
-	-	-	-	-	-	-	16	1,491

元。

## 國軍退除役官兵輔導委員會

## 清境農場

## 資產報廢明細表

中華民國114年度

單位：新臺幣千元

項 目	帳 面 價 值			殘 餘 價 值	未 實 現 重 估 增 值 減 少 數	報 廢 損 失
	成 本 重 估 價 值	或 已 提 折 舊 額	淨 額			
不動產、廠房及設備	270	270	-	-	-	-
機械及設備	30	30	-	-	-	-
交通及運輸設備	170	170	-	-	-	-
什項設備	70	70	-	-	-	-

## 國軍退除役官兵輔導委員會

## 清境農場

## 基金數額增減明細表

中華民國114年度

單位：新臺幣千元

項 目	金 額	說 明
期初基金數額	329,240	
加：		
以前年度公積撥充	-	
賸餘撥充	-	
以國有財產撥充	-	
國庫增撥數	-	
其他	-	
減：		
填補短絀	-	
折減基金繳庫	-	
其他	-	
期末基金數額	329,240	

## 國軍退除役官兵輔導委員會

## 清境農場

## 無形資產明細表

中華民國114年度

單位：新臺幣千元

前 決	年 算	度 數	上 預	年 算	度 數	科 目 及 業 務 項 目	本 預	年 算	度 數	說 明
		385			-	無形資產			-	
		11			-	專利權			-	
		11			-	取得專利權			-	
		374			-	電腦軟體			-	
		374			-	購置電腦軟體			-	
		385			-	總 計			-	

# 預 算 附 表



## 國軍退除役官兵輔導委員會

## 清境農場

## 成本彙總表

中華民國114年度

單位：新臺幣千元

摘 要	金 額	說 明
直接材料	650	
製造費用	1,227	
製造成本	1,877	
加：期初在製品存貨	316	
減：期末在製品存貨	-316	
製成品成本	1,877	
加：期初製成品/農產品存貨	998	
加：當期採收銷售之農產品	30	
減：期末製成品/農產品存貨	-998	
加：期初商品存貨	-	
減：期末商品存貨	-	
銷貨成本	1,907	
獼猴桃	30	
茶葉	1,877	
杭菊	-	
其他	-	

國軍退除役官兵輔導委員會  
清境農場  
直接材料人工及製造費用明細表  
中華民國114年度

單位：新臺幣千元

前 決	年 算	度 數	上 預	年 算	度 數	科 目 名 稱	本 年 度 預 算 數		
							合 計	固 定	變 動
		824			1,150	直接材料	650	-	650
		-			330	服務費用	330	-	330
		-			330	一般服務費	330	-	330
		824			820	材料及用品費	320	-	320
		824			820	使用材料費	320	-	320
		5			-	直接人工	-	-	-
		5			-	服務費用	-	-	-
		5			-	一般服務費	-	-	-
		1,377			1,260	製造費用	1,227	-	1,227
		1,377			1,260	服務費用	1,227	-	1,227
		1,315			1,200	一般服務費	1,200	-	1,200
		61			60	專業服務費	27	-	27
		2,206			2,410	製造成本	1,877	-	1,877

國軍退除役官兵輔導委員會  
清境農場  
**直接材料人工及製造費用說明**  
 中華民國114年度

科 目	說 明
直接材料	編列650千元。
服務費用	編列330千元。
一般服務費	包裝費330千元。
材料及用品費	編列320千元。
使用材料費	依業務需要編列原料320千元。
製造費用	編列1,227千元。
服務費用	編列1,227千元。
一般服務費	依業務需要編列外包費1,200千元。
專業服務費	依業務需要編列委託檢驗(定)試驗認證費27千元。

本 頁 空 白

# 預算參考表



## 國軍退除役官兵輔導委員會

## 清境農場

## 預計平衡表

中華民國114年12月31日

單位：新臺幣千元

112年12月31日 實 際 數	科 目	114年12月31日 預 計 數	113年12月31日 預 計 數	比 較 增 減
1,007,571	資 產	1,057,223	1,032,873	24,350
489,404	流動資產	522,411	526,357	-3,946
292,093	現金	325,101	329,047	-3,946
189,000	流動金融資產	189,000	189,000	-
1,184	應收款項	1,184	1,184	-
6,093	存 貨	6,093	6,093	-
2	消耗性生物資產—流動	2	2	-
1,019	預付款項	1,019	1,019	-
12	短期貸墊款	12	12	-
69,554	投資、長期應收款、貸墊款及準備金	70,818	70,186	632
39,000	非流動金融資產	39,000	39,000	-
30,554	準備金	31,818	31,186	632
439,608	不動產、廠房及設備	460,762	431,387	29,375
-	土地	383	383	-
49,633	土地改良物	60,679	61,119	-440
362,760	房屋及建築	376,455	345,393	31,062
14,525	機械及設備	11,267	11,578	-311
6,611	交通及運輸設備	8,174	7,370	804
5,551	什項設備	3,609	5,399	-1,790
383	購建中固定資產	-	-	-
145	生產性植物	195	145	50
5,577	生物資產—非流動	-	1,577	-1,577
5,577	消耗性生物資產—非流動	-	1,577	-1,577
489	無形資產	293	427	-134
489	無形資產	293	427	-134
2,938	其他資產	2,939	2,939	-
2,938	什項資產	2,939	2,939	-
1,007,571	合 計	1,057,223	1,032,873	24,350

## 國軍退除役官兵輔導委員會

## 清境農場

## 預計平衡表

中華民國114年12月31日

單位：新臺幣千元

112年12月31日 實 際 數	科 目	114年12月31日 預 計 數	113年12月31日 預 計 數	比 較 增 減
136,997	負 債	135,309	136,152	-843
67,726	流動負債	67,724	67,724	-
55,585	應付款項	55,584	55,584	-
12,141	預收款項	12,140	12,140	-
69,271	其他負債	67,585	68,428	-843
18,510	遞延負債	15,560	17,035	-1,475
50,762	什項負債	52,025	51,393	632
870,574	淨 值	921,914	896,721	25,193
329,240	基金	329,240	329,240	-
329,240	基金	329,240	329,240	-
156,187	公積	156,245	156,229	16
156,187	資本公積	156,245	156,229	16
385,147	累積餘絀	436,429	411,252	25,177
385,147	累積賸餘	436,429	411,252	25,177
1,007,571	合 計	1,057,223	1,032,873	24,350

註：1.前年度決算數為審定決算數，並配合行政院主計總處核定應付代管資產由負債科目移列至資產減項科目重分類之數。

2.114年12月31日預計信託代理與保證資產(負債)580千元，均為保證品(應付保證品)。

國軍退除役官兵輔導委員會  
清境農場  
5年來主要營運項目分析表  
中華民國114年度

單位：新臺幣千元

年度及項目	單位	數量	單位成本(元)	預(決)算數	說明
本年度預算數				189,070	
勞務成本				185,615	
服務成本				185,615	
國民賓館	千元	-	-	96,052	
青青草原	千元	-	-	89,563	
銷貨成本				1,907	
製成品銷貨成本				1,877	
茶葉	公斤	720	2,606.94	1,877	
農產品銷貨成本				30	
果品	公斤	300	100.00	30	獼猴桃
其他業務成本				1,548	
雜項業務成本				1,548	
委託經營	千元	-	-	1,548	
上年度預算數				187,430	
勞務成本				183,410	
服務成本				183,410	
國民賓館	千元	-	-	93,624	
青青草原	千元	-	-	89,786	
銷貨成本				2,470	
製成品銷貨成本				2,410	
茶葉	公斤	720	3,347.22	2,410	
農產品銷貨成本				60	
果品	公斤	300	100.00	30	獼猴桃
其他	公斤	30	1,000.00	30	段木香菇
其他業務成本				1,550	
雜項業務成本				1,550	
委託經營	千元	-	-	1,550	
前年度決算數				175,356	
勞務成本				172,489	
服務成本				172,489	
國民賓館	千元	-	-	89,653	
青青草原	千元	-	-	82,837	
銷貨成本				1,317	
製成品銷貨成本				1,254	
茶葉	公斤	636	1,971.36	1,254	
農產品銷貨成本				64	

國軍退除役官兵輔導委員會  
清境農場  
5年來主要營運項目分析表  
中華民國114年度

單位：新臺幣千元

年度及項目	單位	數量	單位成本(元)	預(決)算數	說明
果品	公斤	468	94.44	44	獼猴桃
杭菊	公斤	1	2,099.00	2	
其他	公斤	17	1,017.65	17	段木香菇
其他業務成本				1,550	
雜項業務成本				1,550	
委託經營	千元	-	-	1,550	
111年度決算數				170,718	
勞務成本				166,837	
服務成本				166,837	
國民賓館	千元	-	-	86,405	
青青草原	千元	-	-	80,432	
銷貨成本				2,331	
製成品銷貨成本				2,270	
茶葉	公斤	1,272	1,784.76	2,270	
農產品銷貨成本				61	
果品	公斤	542	79.15	43	
杭菊	公斤	3	2,404.67	7	
其他	公斤	13	846.15	11	段木香菇
其他業務成本				1,550	
雜項業務成本				1,550	
委託經營	千元	-	-	1,550	
110年度決算數				162,852	
勞務成本				158,772	
服務成本				158,772	
國民賓館	千元	-	-	83,664	
青青草原	千元	-	-	75,109	
銷貨成本				2,530	
製成品銷貨成本				2,485	
茶葉	公斤	1,023	2,429.23	2,485	
農產品銷貨成本				45	
果品	公斤	232	99.63	23	
杭菊	公斤	4	5,418.75	22	
其他業務成本				1,550	
雜項業務成本				1,550	
委託經營	千元	-	-	1,550	

## 國軍退除役官兵輔導委員會

## 清境農場

## 員工人數彙計表

中華民國114年度

單位：人

科 目	上年度最高可 進用員額數	本 年 度 增 減 (-) 數	本年度最高可 進用員額數	說 明
業務支出部分	14	-	14	
專任人員	14	-	14	
職員	14	-	14	
總計	14	-	14	

註：1.預計進用契僱人力136人(遊客服務124人，行銷業務4人及行政業務8人)。

2.預計勞務承攬人力58人(環境維護30人，遊客服務22人及農產品生產與銷售6人)。

國軍退除役官  
清境  
用人費用  
中華民國

科 目	正 式 員 額 薪 資	聘 僱 人 員 薪 資	加 ( 夜 ) 班 費	津 貼	獎 金				退 休 及 其 他 退 休 金
					年 獎	終 金	考 獎	績 金	
業務總支出部分									
管理及總務費用	13,901	-	1,011	1,282	1,752	1,569	3,504	-	1,471
正式人員	13,901	-	1,011	1,282	1,752	1,569	3,504	-	1,471
職員	13,901	-	1,011	1,282	1,752	1,569	3,504	-	1,471
其他業務外費用	-	-	-	-	-	-	-	-	3,899
正式人員	-	-	-	-	-	-	-	-	3,899
職員	-	-	-	-	-	-	-	-	3,899
合 計	13,901	-	1,011	1,282	1,752	1,569	3,504	-	5,370

- 註：1.預計進用契僱人力預算數101,423千元（遊客服務92,976千元，行銷業務2,956千元，行政業務5,491千元）。
- 2.預計勞務承攬人力預算數21,709千元（環境維護3,746千元，遊客服務16,763千元，農產品生產與銷售1,200千元）。
- 3.表內獎金編列說明如下：
- (1)年終工作獎金：依據軍公教人員年終工作獎金發給注意事項編列，預計發給14人，金額1,752千元。
- (2)考績獎金：依據民國96年3月21日華總一義字第09600034561號令修正之公務人員考績法編列，預計發給14人。
- (3)績效獎金：依據民國110年8月24日院授人給字第1104000715號函核定之本會所屬農場營運獎金支給要點編

## 兵輔導委員會

## 農場

## 彙計表

114年度

單位：新臺幣千元

卹償金	資遣費	福利費					提繳費	合計	兼任人員 用人費用	總計
		分擔 保險費	傷 醫藥費	病 費	提 福利	撥 金				
-	-	1,515	20	451	280	-	26,756	-	26,756	
-	-	1,515	20	451	280	-	26,756	-	26,756	
-	-	1,515	20	451	280	-	26,756	-	26,756	
264	-	-	-	-	-	-	4,163	-	4,163	
264	-	-	-	-	-	-	4,163	-	4,163	
264	-	-	-	-	-	-	4,163	-	4,163	
264	-	1,515	20	451	280	-	30,919	-	30,919	

元)。

人，金額1,569千元。

列，預計發給14人，金額3,504千元。

前 年 度 決 算 數	上 年 度 預 算 數	科 目	本 年			
			合 計	勞 務 成 本	銷 貨 成 本	其 他 業 務 成 本
25,150	28,491	用人費用	30,919	-	-	-
10,535	12,755	正式員額薪資	13,901	-	-	-
763	961	加(夜)班費	1,011	-	-	-
899	1,135	津貼	1,282	-	-	-
5,190	6,239	獎金	6,825	-	-	-
5,724	5,545	退休及卹償金	5,634	-	-	-
2,040	1,856	福利費	2,266	-	-	-
131,056	143,689	服務費用	148,712	130,100	1,557	-
6,167	5,760	水電費	5,758	5,118	-	-
1,132	1,296	郵電費	1,274	710	-	-
803	1,255	旅運費	1,158	367	-	-
211	1,150	印刷裝訂及公告費	206	156	-	-
7,142	4,801	修理保養及保固費	5,050	4,715	-	-
925	1,004	保險費	1,616	1,548	-	-
110,260	120,276	一般服務費	125,752	115,614	1,530	-
2,660	3,966	專業服務費	3,717	1,872	27	-
626	626	公關慰勞費	626	-	-	-
1,130	3,555	推展費	3,555	-	-	-
23,467	24,679	材料及用品費	23,506	22,670	320	-
18,457	19,098	使用材料費	17,925	17,526	320	-
5,010	5,581	用品消耗	5,581	5,144	-	-
543	120	租金與利息	301	201	-	-
42	-	地租及水租	42	42	-	-
91	70	機器租金	70	20	-	-
257	50	交通及運輸設備租金	50	-	-	-
153	-	什項設備租金	139	139	-	-
37,599	39,744	折舊、折耗及攤銷	37,592	31,284	-	1,548
34,939	35,640	不動產、廠房及設備折舊	35,865	29,573	-	1,548
2,510	4,000	生物資產折舊	1,577	1,577	-	-
17	42	其他折舊性資產折舊	16	-	-	-
133	62	攤銷	134	134	-	-
1,114	1,383	稅捐與規費(強制費)	1,358	1,217	-	-
905	1,020	土地稅	1,020	1,020	-	-
14	15	房屋稅	15	15	-	-
113	135	消費與行為稅	120	88	-	-

## 兵輔導委員會

## 農場

## 彙計表

114年度

單位：新臺幣千元

度		預		算				數
業 務 費 用	管 理 及 總 務 費 用	其 他 業 務 費 用	其 他 業 務 外 費 用					
-	26,756	-	4,163					
-	13,901	-	-					
-	1,011	-	-					
-	1,282	-	-					
-	6,825	-	-					
-	1,471	-	4,163					
-	2,266	-	-					
7,875	9,160	20	-					
-	640	-	-					
32	532	-	-					
621	170	-	-					
30	20	-	-					
-	335	-	-					
-	68	-	-					
2,998	5,610	-	-					
13	1,785	20	-					
626	-	-	-					
3,555	-	-	-					
57	350	109	-					
-	60	19	-					
57	290	90	-					
50	50	-	-					
-	-	-	-					
-	50	-	-					
50	-	-	-					
-	-	-	-					
-	3,269	-	1,491					
-	3,269	-	1,475					
-	-	-	-					
-	-	-	16					
-	-	-	-					
-	141	-	-					
-	-	-	-					
-	-	-	-					
-	32	-	-					

國軍退除役官  
清境  
各項費用  
中華民國

前 年 度 決 算 數	上 年 度 預 算 數	科 目	年			
			本 合 計	勞 務 成 本	銷 貨 成 本	其 他 業 務 成 本
82	213	規費	203	94	-	-
85	160	會費、捐助、補助、分攤、救助 (濟)與交流活動費	163	143	-	-
30	37	會費	40	20	-	-
55	123	捐助、補助與獎助	123	123	-	-
210	-	短絀、賠償與保險給付	-	-	-	-
210	-	各項短絀	-	-	-	-
2,160	2,728	其他	2,947	-	-	-
2,160	2,728	其他費用	2,947	-	-	-
221,384	240,994	小 計	245,498	185,615	1,877	1,548
357	357	加：期初在製品存貨	316	-	316	-
-316	-357	減：期末在製品存貨	-316	-	-316	-
375	376	加：期初製成品/農產品存貨	998	-	998	-
44	60	加：當期採收銷售之農產品	30	-	30	-
-998	-376	減：期末製成品/農產品存貨	-998	-	-998	-
-351	-	減：其他	-	-	-	-
220,496	241,054	合 計	245,528	185,615	1,907	1,548



## 國軍退除役官兵輔導委員會

## 清境農場

## 增購及汰舊換新管理用公務車輛明細表

中華民國114年度

單位：新臺幣千元

項目	單位	增購部分		汰舊換新部分		合計		說明
		數量	金額	數量	金額	數量	金額	
8人座小客貨兩用車	輛	1	850	-	-	1	850	汰舊8人座小客貨兩用車1輛(原屬其他車輛)並換新(管理用車輛)8人座小客貨兩用車1輛。
合計		1	850	-	-	1	850	

註：1.管理用車輛：本年度汰舊換新原屬其他車輛移列至管理用車輛之8人座小客貨兩用車1輛後，計有四輪傳動客貨兩用車1輛、8-9人座小客車2輛、8人座小客貨兩用車3輛。

2.其他車輛：本年度汰舊換新小貨車1輛及機車6輛後，計有21座大客車1輛、小貨車6輛、機車17輛、8人座小客貨兩用車2輛。