

四技、二專、二技
進修部單獨招生

本表僅供參考，各招生管道作業請以簡章為主。

學院	招生系別	招生名額
半導體學院	電機工程系(含產攜)	70
	機械工程系(含產攜)	45
工程學院	土木環境工程與資源管理系	30
	資訊工程系	25
管理學院	工業工程與管理系	25
	財務金融系	30
	資訊管理系	30
	行銷與流通管理系	30
	企業管理系	45
民生學院	旅館管理與廚藝創意系(含產攜)	70
	休閒事業系	55
	樂齡服務產業管理系	10
人設學院	國際商務外語系	10
	時尚造型與設計系	30
	多媒體與遊戲發展系	30
學院	招生系別	招生名額
二專	工業工程與管理科(四班二輪)	30
	資訊管理科(四班二輪)	60
半導體學院	電子工程系產攜專班	20
	土木工程與環境資源管理系	30
工程學院	企業管理系	90
	工業工程與管理科(四班二輪)	60
	資訊管理科(四班二輪)	55
管理學院	工業工程與管理系	90
	資訊管理系	55
民生學院	幼兒保育系	60
	樂齡服務產業管理系	60

進修部四技優勢

- ✓ 職場實用技能課程
- ✓ 有15個系組可供選擇
- ✓ 學校媒合工作豐富



四班二輪

- ✓ 任職公司免綁約
- 不限任何一家公司均可報考，無違約賠償問題。中途換公司或非在職均可以繼續就讀。



媒合廠商

等20間合作廠商

碩士在職專班招生

- ✓ 上班族翻轉學歷首選
- ✓ 升遷+加薪好選擇
- ✓ 拓展自己人脈
- ✓ 開拓視野



學院	招生系別	招生名額
半導體學院	電機工程系碩士在職專班	10
	電子工程系碩士在職專班	14
	半導體工程與材料系碩士在職專班	12
工程學院	機械工程系碩士在職專班	10
	土木工程與環境資源管理系碩士在職專班	14
管理學院	工業工程與管理系碩士在職專班	13
	企業管理系碩士在職專班	121

48學分 學士後多元培力課程

學院	招生系別	招生名額
半導體學院	電機工程系	10
工程學院	機械工程系	5
	資訊工程系	10
管理學院	工業工程與管理系	5
	財務金融系	5
	資訊管理系	5
	行銷與流通管理系	3
	企業管理系	5
人設學院	時尚造型與設計系	5
	多媒體與遊戲發展系	5



- ✓ 二度就業者 (培養第二專長)
- ✓ 上班族 (在職進修或轉職準備)
- ✓ 銀髮族 (增加跨領域知識)

隨班附讀取得第二張文憑

報名資格: 招收已具大學畢業資格者

產攜專班入學獎金

10,000元

產學攜手合作專班



進四技 電機工程系
汽車製造設備與廠務維護專班

- 合作廠商: 國瑞汽車
- 上課模式: 421制 (每週工作4天 上課2天 休息1天)
- 專班名額: 40名



進四技 旅館管理與廚藝創意系
餐飲管理專班

- 合作廠商: 王品 王品集團wowprime
- 獎助學金: 5,000/月獎助金 (產攜2.0計劃66輪調制專班在假期間補助)
- 全勤獎金: (每小時+\$10元)
- 上課模式: 66輪調式 (6個月在廠實習、6個月在場實習)
- 專班名額: 45名



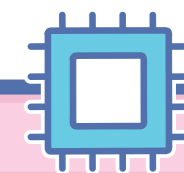
進四技 機械工程系
機械產業產學攜手專班

- 合作廠商: 江申工業 裕新汽車 桃苗汽車 新苗汽車企業 匯豐汽車
- 上課模式: 白天上班、晚上上課 (比照進修部時間上課)
- 專班名額: 26名



進二技 電子工程系
封裝測試產業精英2+2N專班

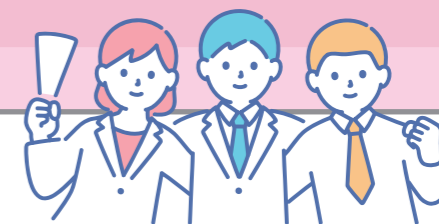
- 合作廠商: 力成科技 力成集團 PTI GROUP
- 上課模式: 四班二輪 (每週工作4天 上課2天 休息1天)
- 專班名額: 20名



NOTICE

以上專班廠商待遇福利【正式員工】:

一般福利措施: 勞保、健保、團保、三節獎金、分紅享僱主意外責任險等
其他福利措施: 績效獎金、年終獎金、午餐團膳補助宿舍補助、福香會各項活動、享企業內消費免收服務費優惠、生日優惠、教育獎學金等



各專班薪資、福利措施請依實際合約為主