

檔 號：

保存年限：

## 國立空中大學 函

機關地址：嘉義市林森東路 151 號(空大嘉義中心)

承辦人：嘉義學習指導中心 簡健仔

電話：05-2763580#1523

傳真：05-2773513

電子信箱：ii47419@mail.nou.edu.tw

受文者：國軍退除役官兵輔導委員會雲林縣榮民服務處

發文日期：中華民國115年4月23日

發文字號：空大嘉字第1153500239號

速別：普通件

密等及解密條件或保密期限：

附件：115上DM-正面.jpg、招生海報A1\_背面.pdf(附件1 A51001700A0000000\_115C600280\_1\_23105030368.jpg、附件2 A51001700A0000000\_115C600280\_2\_23105030368.pdf)

主旨：本校嘉義學習指導中心115學年度上學期招生資訊，請惠予公告並轉知所屬鼓勵進修，請查照。

說明：

- 一、為鼓勵回流教育在職進修，本校多元媒體、多重管道學習方式，打破時空藩籬限制，是取得專科及大學學歷最佳進修途徑。
- 二、本校招生資訊及預定開設課程詳如附件，課程有家庭教育專業人員、禮儀師、法律、資料科學與資訊安全等相關專業課程及學分學程。
- 三、本中心設有各類專班：「管理與資訊學系視訊專班(含軍中專班)」、「社會工作與福利專班」、「不動產專班」、「家庭教育視訊專班」、「公共行政管理視訊專班(含員警專班)」、「社會科學系視訊專班」及「生活科學系視訊專班」。專班以每學期完成註冊人數達20人以上始成班。
- 四、旨揭報名相關資訊如下：
  - (一)網路報名系統：<https://sol.nou.edu.tw/sol/signup/>。
  - (二)相關日程：

國軍退除役官兵輔導委員會雲林縣榮民服務處



1150016056 115/04/24



訂

線

- 1、網路報名：115年4月1日至同年6月30日。
  - 2、現場註冊選課：115年7月11日至同年7月12日。
- (三)現場報名地點：嘉義市林森東路151號（嘉大林森校區）、雲林縣斗六市南揚街60號(教師研習中心3樓)。
- 五、本校教學模式為學期開播期間教學媒體教材24小時網路收看，輔以四次面授，另有兩次考試（專班採隨班評量）。
  - 六、本中心另開設推廣教育課程，閩南語師資培訓班(初、進階班)、國際標準拉丁摩登十項舞蹈班及社會工作(福利)實習。

正本：中部地區後備指揮部、南部地區後備指揮部、雲林縣後備指揮部、嘉義後備指揮部、陸軍專科學校、空軍航空技術學院、海洋委員會海巡署中部分署第四岸巡隊、海洋委員會海巡署偵防分署雲林查緝隊、海洋委員會海巡署偵防分署嘉義查緝隊、海洋委員會海巡署第五巡防區指揮部、海洋委員會海巡署艦隊分署中部地區機動海巡隊、雲林縣教育會、陸軍第十軍團指揮部、國軍退除役官兵輔導委員會雲林縣榮民服務處、國軍退除役官兵輔導委員會嘉義榮民服務處

副本：



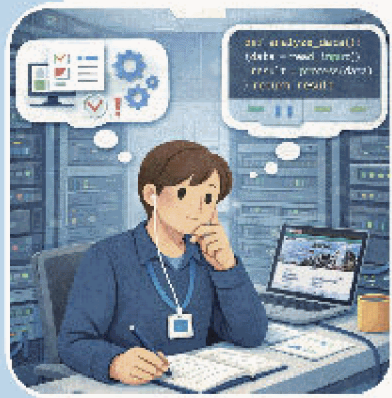


# 國立空中大學

## 115 學年度 上學期招生



# 學習節奏 由你掌控



網路、通信報名

115/4/1 ~ 6/30

現場報名

115/7/11 ~ 7/12



學習 全線上  
修課 最自由

學費 超親民  
入學 零門檻



National Open University  
數位轉型 · 未來學習 · 永續發展



學分修畢  
可獲正式學位



優質課程  
上百門任你選

# 115 學年度上學期預定開設課程

本表所列課程為預定科目 以本校實際開設課程為準

## 人文學系

紅樓夢賞讀  
文化創意產業概論  
文字學  
日本歷史與文化  
十九、二十世紀歐洲史  
文案文創與歷史影像處理  
生死哲學概論  
佛學與人生  
臺灣民間信仰專題：代天巡狩神王爺  
思想的魔術花園 - 悖論與雜語  
傳播概論  
創意廣告 DIY  
生活日語  
商業日語應對技巧  
日語自我表達 1  
台灣戲劇史  
中國藝術史

## 社會科學系

成人學習與教學  
兒童創造性學習  
教育概論  
組織教育  
成人自主學習團體  
說故事與學習  
學習策略理論與應用  
心理學  
成人心理衛生  
工作心理學  
社會心理學  
情緒心理學  
數位心理學  
工作研究法  
福利概論  
福利行政  
政策  
工作管理  
社會工作倫理  
消費者保護法  
法學緒論  
刑法總則  
民事訴訟法  
智慧財產權法

## 商學系

行銷學原理  
廣告學原理  
消費者行為  
整合行銷傳播  
財務報表分析  
理財規劃與實務  
不動產估價  
初等會計學  
個人行銷與形象管理  
顧客服務管理  
商業應用軟體與生活應用實務  
高齡服務專業概論  
個體經濟學  
經濟學入門  
全球經濟個案解讀 (一)  
不動產經紀法規

## 公共行政學系

非營利組織管理  
行政學 (上)  
公共管理  
效能政府與公共服務  
安全管理  
數位民主治理  
社會創新與社會企業  
生成式 AI 在行政實務的應用  
公共政策  
當代治理新趨勢  
就業安全制度  
公民意識與心理韌性  
政治學  
地方創生的理論與實踐  
人力資源管理  
行政法基本理論

## 通識專雅教育中心

AI 時代的中文教學與思辨  
輕應用日語玩日本  
荷包客英文  
零基礎韓語輕聽學  
亞太數位學習環境的操作與應用  
我的未來學習  
跨領域多元主題學習課程  
無痛學 AI  
臺灣風情畫：地名篇  
文學與行旅  
公共生活倫理  
探索宇宙之美  
永續的挑戰與實踐

## 生活科學系

居家照顧實務  
婦女健康  
家庭人類學  
生活科學概論  
家庭生活教育導論  
跨域永續社會與家庭  
有機環境栽培與健康  
幸福學 - 正向心理學觀點  
高齡者活動評估與設計  
家庭諮商與輔導  
生命意義與自我敘說  
休閒心理學  
遊程規劃  
觀光行銷學  
遠體處理與美容  
慶典預算規劃  
推型設計  
殯葬設施  
殯葬倫理  
兒童發展與保育  
職業倫理

## 管理與資訊學系

門市服務與管理  
企業管理  
財務管理  
基金管理  
餐飲連鎖加盟管理  
就業服務管理  
電子商務導論  
大數據戰略 - 各行業應用  
跨境電子商務  
行動網頁製作與應用  
區域鏈入門與應用  
Microsoft 365 應用實務  
物聯網智慧應用  
人工智慧導論  
淺談人工智慧倫理  
Java 程式語言與系統開發  
作業系統的理論基礎  
活用數據分析的應用實務  
投資理財的資訊工具與運用實務

## 報名專線

請洽各中心及辦公室

基隆學習指導中心：(02)24629938轉9

臺北學習指導中心：(02)22829355轉3111、3112

桃園學習指導中心：(03)4226121轉1209

新竹學習指導中心：(03)5720930轉1316

臺中學習指導中心：(04)22860150轉9

嘉義學習指導中心：(05)2764385轉1521、1523

臺南學習指導中心：(06)2746666轉9

高雄學習指導中心：(07)3800566轉9

宜蘭學習指導中心：(02)22829355轉9

花蓮學習指導中心：(03)8222148轉9

臺東學習指導中心：(089)336592轉9

澎湖學習指導中心：(06)9214316轉9

金門學習指導中心：(082)329971、(092)329972

彰化辦公室：(04)8330257

南投辦公室：(049)2390326

雲林辦公室：(05)5360056

馬祖辦公室：(02)22829355轉3118

海外學生服務組：(04)22860150轉1431

數位學習平台  
暨課程博覽

