

核判	主任	副主任				
區分		√				

編號:115027-1  
日期:115年04月23日



# 雙週藥訊

## 綜合感冒藥百百種! 如何正確挑選安全使用?

👉 什麼時候適合使用  
綜合感冒藥?



- 當有呼吸道疾病症狀，如流鼻水、咳嗽，可至藥局諮詢藥師，購買緩解相關症狀的綜合感冒藥。

👉 綜合感冒藥吃了能痊癒嗎?



- 感冒主要是細菌或病毒造成，綜合感冒藥可以緩解症狀，但不能殺死細菌及病毒。

👉 要怎麼選擇綜合感冒藥呢?



- 應諮詢社區藥局藥師，選擇合適的藥品。
- 如有藥物過敏、懷孕/餵母乳、有其他疾病或正在使用其他藥品等，應告知社區藥局藥師。6歲以下幼童，則應就醫治療。

👉 服用感冒藥注意事項  
有哪些?



- 不同品牌藥品有不同劑量與使用頻率，服用前應詳閱外盒與仿單說明書。
- 如持續服用3天以上症狀仍未改善，請儘速就醫。

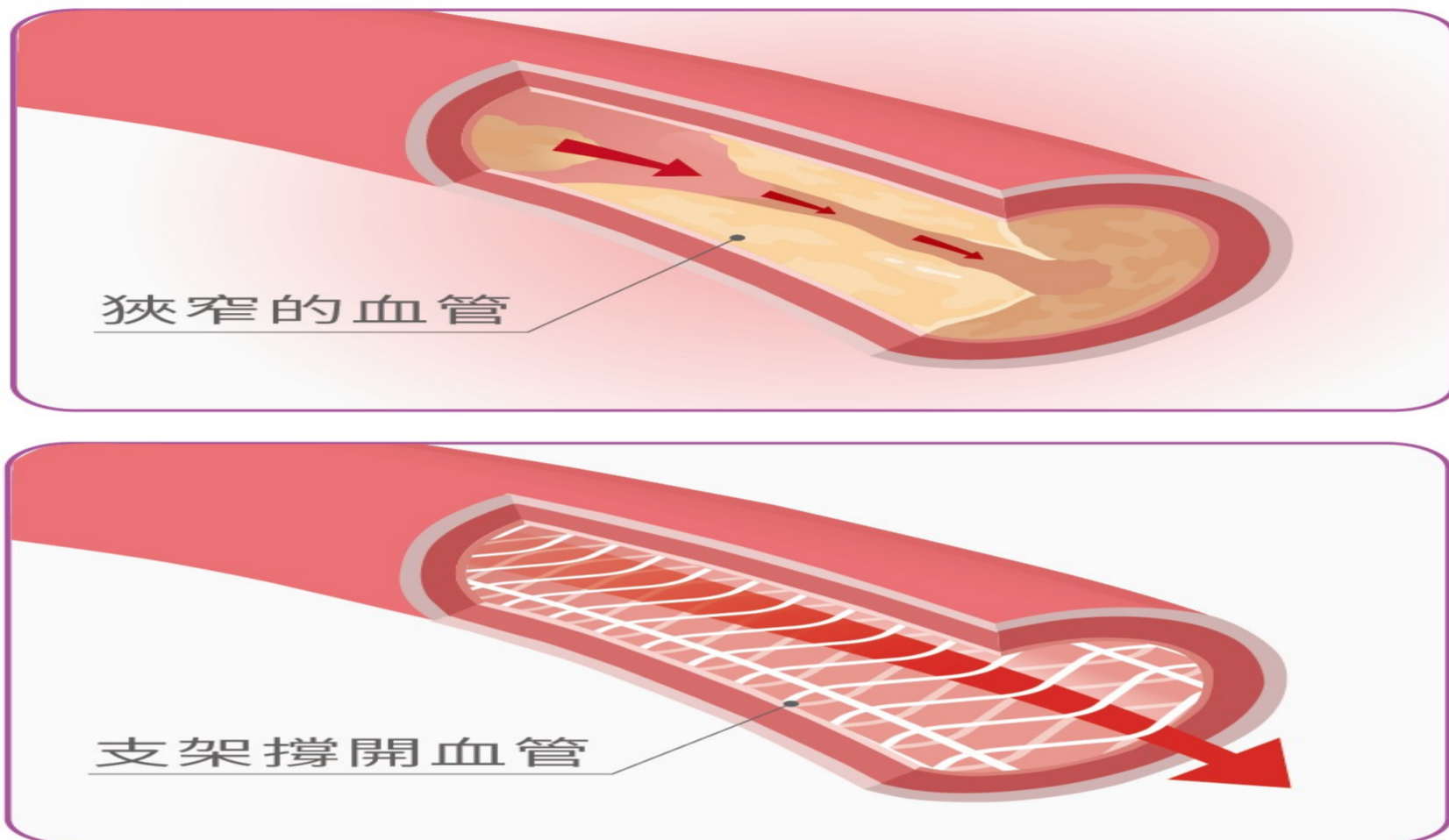
核判 區分	主任	副主任				
		√				



# 雙週藥訊

編號:115027-2

日期:115年04月29日



## 血管支架置入前後必知的重要資訊

當血管因動脈粥樣硬化或狹窄導致血流受阻時，「血管支架」可協助撐開血管、恢復血液循環，是現代心血管醫療的重要突破。然而，支架並非每個人都適用，也不是一旦放置就萬無一失。

## 術後照護與日常保養重點

置放支架後，人體細胞會主動覆蓋支架結構，因此術後至少必須服用兩種抗血小板藥物約6個月，避免血栓生成導致再次狹窄。

若血管阻塞狀況在50~70%之間，而尚不需放置支架者，也需與支架患者一樣做好血壓、血糖與血脂的控制。如果有需要，也應服用降血壓藥與降膽固醇藥，並做好飲食控制，養成良好運動習慣，且每兩年固定追蹤一次。

來源：[衛生福利部食品藥物管理署 rvice@fda.gov.tw](mailto:rvice@fda.gov.tw)

中彰榮家主任暨全體員工關心您